

PINAR

1991
SAYI:
59

ÜRETİCİSİNİN GAZETESİ 25.000 ADET BASILMIŞTIR. PARASIZ DAĞITILIR

Pınar Süt 16 yaşında

- **TÜRKİYE'nin ve Ortadoğu'nun en büyük, modern süt ve mamülleri üreticisi PINAR SÜT, 16 yaşını doldurdu. Pınar Süt, halka açık bir anonim şirket olarak, 1975/Mayıs'ında faaliyete geçmiştir.**

Kurulduğu yıllarda, ülkemizde genel kanı süt sanayisinde özel sektörün başarılı ve kârlı olamayacağı idi. Aynı zamanda, yetiştiricilerin birçok zahmet ve emeklerle ürettiği sütler, mandıracılar tarafından mevsimlere göre düzensiz miktarlarda ve çok ucuz fiyatlarla satın alınıyordu. İşte, bu zaman ve ortamda, Pınar Süt kuruluşunu tamamlamış ve kapılarını süt üreticilerine açmıştır.

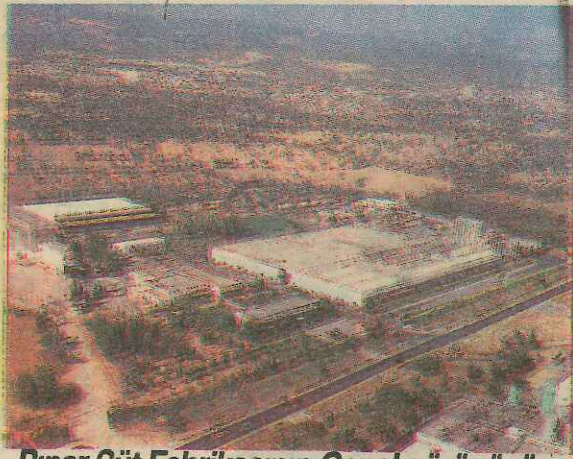
Pınar Süt, yetiştiricilerin sütlerini yılın her mevsiminde, ayında ve gününde pazarlamasını ve değerlenmesini sağladığı gibi, süt hayvancılığının gelişmesini teşvik etmekte ve yetiştiricilere birçok hizmetler sunmaktadır.

Bu nedenle, kurulduğu günden beri yetiştiricisi, üreticisi, çiftçisi ve köylüsü ile daima elele olmaya çalışmıştır. Bu-nun sonucu, başlangıçta 120 km yarı çapında bir bölgeden süt toplarken, bugün Batı Anadolu ve Marmara bölgelerinde 41 süt toplama merkeziyle 18.000 üreticinin günlük 275-350 ton sütünü toplayarak değerlendirmektedir.

Pınar Süt, bu başarısını kuruluşundan itibaren süt sanayiindeki teknik ve sağlık gelişmeleri ve yenilikleri uygulayarak, daima kendisini yenileyerek sağlamıştır. Pınar Süt'ün kurucularından ve Yaşar Holding Yönetim Kurulu Başkanı Sayın Selçuk Yaşar, "Pınar Süt'ün Öyküsü" adlı yayında, bu çalışma prensibini özet olarak şöyle açıklamıştır: "Eserler ölümsüz olmalı ve daima yeni atılımlarla geliştirilmeli ve büyütülmelidir."

Pınar Süt'ün, 16'ncı yaş yılında kuruluşundan günümüze kadar emeği geçenleri kutluyoruz.

Nice mutlu ve başarılı yıllara.



Pınar Süt Fabrikasının Genel görünüşü



Pınar Süt mamüllerinden bazıları

Akçaova Pınar Süt Toplama Merkezi bölge süt üreticilerinin hizmetinde



Akçaova Pınar Süt Toplama Merkezinin Dıştan Görünüşü

geçimini çiftçilik yaparak sağlamaktadır. Köy halkı daha çok ayçiçeği, buğday, domates, fasulye tarımı yapmakta ve hayvancılıkla uğraşmaktadır.

Akçaova Pınar Süt Toplama merkezinin 2 adet 6'şar tonluk soğutucu süt depolama tankı vardır. Pınar Süt Akçaova süt toplama merkezi çevre köylerin sütlerini de satın alarak bölge süt sığircılığının gelişmesini, yaygınlaşmasını teşvik etmektedir. Akçaova Pınar Süt Toplama Merkezinin, bölge süt üreticilerine hayırlı uğurlu olmasını diliyoruz.

Pınar Süt yeni bölgelerde açtığı süt toplama merkezleriyle süt alımlarını sürdürüyor. Pınar Süt Batı Anadolu ve Marmara Bölgelerindeki mevcut 39 adet süt toplama merkezi sayısını, Gönen-Manyas karayolunun 15 km.sinde Balıkesir ilinin Manyas ilçesine bağlı Akçaova köyünde 1 Haziran 1991'de yeni bir toplama merkezi açarak, merkez sayısını 40'a çıkarmıştır.

Akçaova köyü 250 haneli, yaklaşık 1300 nüfuslu bir ilkokulu bir ortaokulu sağlık ocağı, köy halkına hizmet veren kooperatifi ve köye ait kendi pastane olan şirin bir köydür. Akçaova köyünde yaşayan halkın büyük çoğunluğu

Pınar Süt ithal düve dağıtımına devam ediyor

Çiftçilerimizden gelen yoğun talepler doğrultusunda, Pınar Süt önümüzdeki günlerde üstün verimli Alman ırkı Holstein gebe düvelerin dağıtımını sürdürme kararı almıştır. Kurulduğu 1975 yılından bu yana Pınar Süt, Türkiye'de gerçek süt sanayisinin yerleşmesini sağlamak ve süt üreticisine sağladığı özendirici, teşvik unsurlarıyla sütçülüğümüzün gelişmesinde baş rol oynamaktadır.

10-15 yıl öncesine kadar Türkiye 100 milyona yakın hayvan varlığı ile dünyada ilk sıralarda yer almakta, ancak hayvan başına alınan ortalama verimde ise maalesef son sıralarda bulunmaktaydı. Son yıllarda devletimizin ve Pınar Süt'ün yürüttüğü programlı uygulamalarla sütçülüğümüzün hızla çehresini değiştirerek bu konuda ileri ülkelerle aradaki mesafeleri hızla kapamaya başladığını görüyoruz. Sadece son 3-4 yılda Pı-



Çiftçi Mehmet Gündüz ithal Holstein damızlıklarıyla

nar Süt'ün binlerce aileye dağıttığı onbinlerce üstün verimli süt inekleri bile bölgede başlı başına bir fabrikaya yetecek potansiyel oluşturmaktadır. Köylümüz artık eski verimsiz hayvanlarına yaptığı aynı masraf ile günde 25-30 litre süt veren inekleri beslemeyi tercih etmekte ve sağladığı avantajları bilmektedir.

İşte, son yıllarda dağıtılan düvelerden alan bazı çiftçi kardeşlerimizin düşüncelerine göz atalım:

BEĞERLİ KÖYÜNDEN ÇİFTÇİ MEHMET GÜNDÜZ: Daha önce Pınar Süt'ten inek alan arkadaşarımdan önererek elimdeki verimsiz hayvanlarımı satıp ben de 3 adet düve satın aldım. Aldığım düveler bugün Allahın izniyle 3.ncü buzağılarını yaptı. İlk doğan düvelerim de 1.nci buzağılarını sağ selim yaptılar. Hayvanlarım bugün çok değerli olduğu için birinin parası nerdeyse 3 hayvanın faizli borcunu ödüyor. Allah Pınar Süt'ten razı olsun. Pınar Süt sayesinde hayatımın en kazançlı yatırımını yapmış oldum. Yalnız size bir şey sormak isterim. Acaba yeni gelecek olan hayvanlardan 3 adet



Mehmet Çakmak ithal Holstein domazlıklarını sağarken

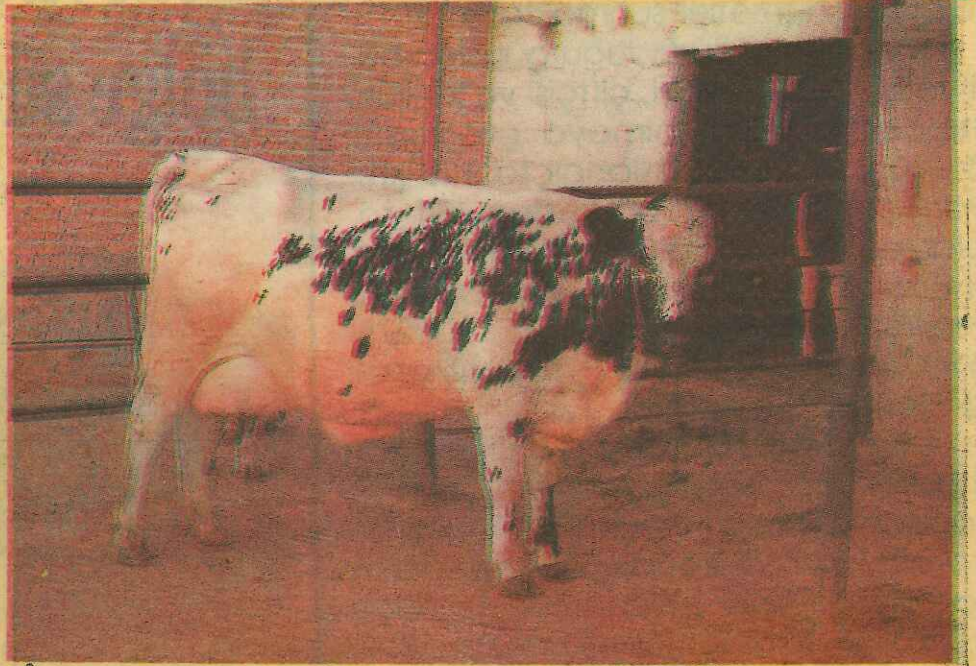
daha nasıl alabilirim?

BOZYURT KÖYÜNDEN MEHMET ÇAKMAK: Bildiğiniz gibi ben bu hayvanları almadan önce Nazilli'de bir eczanede kalfalık yapıyordum. Hayvanlarım doğurduktan sonra görmüş olduğum fayda sonucunda eski mesleğimi terkederek hayvancılık yapmaya karar verdim. Şu anda çok memnunum. Bir sağım makinası bile aldım. Hayvanlarımın rahat etmesi için gereken tesis ve yem ihtiyaçlarını kendi çapımda karşıladım. Hayvanlarımın verimlerini gördükten sonra uzun vadede daha da kârlı çıkacağıma inanıyorum.

ALAMUT KÖYÜNDEN ŞÜKRÜ ÖZTÜRK: Biz bildiğiniz gibi kökten hayvancıyız. Bu işi tam layıkıyla yapmaya çalışıyoruz. Çiftliğime Pınar Süt'ten almış olduğum hayvanların verimleri gayet iyi çıktı. Bu yıl süt fiyatları umduğumuz gibi fazla kâr getirmeyecek seviyelerde seyrettiği için çiftliğimizde gördüğünüz hayvanlar dışındaki düşük verimli olanlarını sattım. Sadece yüksek verimli ithal hayvanlar ve kendi yetiştirdiğim düvelerimle şimdi bu işi yürütüyorum. Esasen kendi yetiştirdiğim düveleri de Pınar'ın suni tohumlama hizmetiyle elde ettim. En az onlarda ithal hayvanlar kadar değerli.

Yani sizin anlayacağınız, elinizdeki hayvanlar üstün nitelikte genetik verimli özelliğine sahipse en zor ekonomik sıkıntı devrelerinde bile kâr edilebileceğine kesin gözüyle bakılmalıdır.

Yukarıdaki çiftçilerin düşünceleri Pınar Süt'ten üstün nitelikteki damızlıklardan almış olan çiftçilerimizden sadece bir kaçının düşünceleri. Önümüzdeki dönemler



Çiftçi Şükrü Öztürk'ün ithal Holstein damızlıklarından biri

de artan nüfusumuzla, daha doğrusu süt tüketmeye alışacak olan nüfusumuzla paralel şekilde artacak olan süt ihtiyacını göz önünde tutarak sütçülüğün daha da ön plana çıkarak hakettiği seviyelere ulaşacağına olan inancımızla tüm çiftçilerimize Pınar Süt'ün önümüzdeki günlerde sunacağı damızlık dağıtım imkanından faydalanmasını tavsiye ediyoruz. Bilgi almak ve Ziraat Bankasının açacağı kredilerde yardımcı olmak için en yakın Pınar Süt görevlisine müracaat edelim.

Faruk GÜRBÜZ Ziraat Yük.Mühendisi

Kaba yem pahalı olduğunda yemlik tahılları ve diğer kesif yemleri kullanma olanakları

Yemlik tahıllar, her ne kadar ton başına daha pahalı ise de, enerji yoğunluğu itibarıyla kaba yemlerden daha değerlidir. Süt ineklerinin rasyonlarında, besi sığındaki durumun tersine, kaliteli ve yoğun miktarda kaba yem bulunması gerekmektedir. Dolayısıyla, süt işletmecileri, besicilerden çok daha yüksek fiyatlarla kaba yem alırlar. Sonuç olarak, kaliteli kaba yem fiyatları genellikle mevcut enerji değerlerinin gerektiğinden çok daha pahalı olmaktadır.

En etkili rasyonlar, ya yem bitkileri veya tahıl muhtevası çok yüksek olanlardır. Ancak, bu ikisinin karışımı ge-

nelde pek etkin olmamaktadır. Dolayısıyla sığırları ya kaba yem yoğun büyüme rasyonları veya tahıl yoğun bitirme rasyonları ile besleriz.

Besi sığırların bitirme rasyonlarına fazla kaba yem ekleyecek olursak, sığırlar yemin toplamından daha az yerler. Ancak, tükettikleri tahıl miktarı genelde aynı oranlarda olur. Tahıl yoğun rasyonlardaki kaba yemin kullanımı pek kısıtlı olduğuna göre, hayvanın kilo kazancı aynı oranda kalır. Sığırlar belli ve sabit miktarda tahıl yerler.

Kilo kazancına karşın maliyeti asgaride tutmak amacıyla, rasyondaki

kaba yem oranını asgaride tutmalıyız. Kaba yem oranlarının düşürülmesinde, şişme ve hazımsızlık yönünden daha fazla riskle karşılaşılacağını hatırlamalıyız.

Sonuç şudur ki, kaba yemin bir maliyeti vardır. Beslenme uzmanları veya besi işletmecileri, rasyonlarında ek kaba yemi bırakmayı tercih ederler. İyi yönetim, maliyeti düşürür, kilo kazancına asgari maliyetlerle ulaşmayı sağlar.

Dr.D.Price, "Enkansif Sığır Besiciliğinde Besi Sistemleri ve Yöntemler" Tebliğinden özet.

Gebe ineklere verilecek yemler

İneklere gebeliğin ilk aylarında normal rasyonlar, bütün besin madde ihtiyacını karşılayabilir. Gebeliğin ikinci yarısında ise besin madde ihtiyacı günden güne arttığı için, günlük rasyonlara bu ihtiyaçları karşılayacak yemler ilâve edilmelidir. Önemli bir husus da,

bu yemlerin bozulmuş, (küflenmiş, çürümüş, kızışmış, mücadele ilaçlarıyla bulaşmış) ve gaz yaparak şişkinlik veren yemler olmaması gerekmektedir.

Çünkü, bu tür yemler yavru atmalara sebep olmaktadır. Ayrıca yemler, fazla hacimli, sulu, kabız ve ishal ya-



Doğumu yakın gebe ineklerin ayrı bölmelerde beslenmesi



pacı olmamalıdır. Bunlardan başka bu hayvanlara, ihtiyacın üstünde besin maddelerini ihtiva eden rasyonlarda verilmemelidir. Böyle rasyonlar, hayvanları yağlandırarak zor doğumlara neden olurlar. Gebe inekler için en çok önerilen kaba yem, iyi kaliteli kuru çayır otu ile korunga ve yonca otudur.

Kesif yem olarak, yulaf, arpa, bakla, kepek, yağ küspeleri (soya fasulyası, ayçiçeği tohumu, pamuk tohumu küspeleri) tavsiye edilmektedir. Merada varsa, merada beslemek ve eksiklerini ilâve rasyonlarla vermek en iyisidir.

Melih DAVASLIĞIL
Ziraat Yük.Mühendisi

Damızlıklarını suni tohumlamayla ile süt sığırcılığı yetiştirmesi

Tire'de süt sığırcılığı, genellikle hayvan sayıları 3-5 olan küçük çapta aile işletmelerinde yapılmaktadır. Aydın Dinçer (Hoca) da, 5-6 sağmal inek besleyen Tire'li yetiştiricilerden biridir. Aydın Hoca'nın, bir özel ilgi ithal damızlıklara ilgi göstermemesi ve damızlıklarını yerli, melez ineklere suni

• Mesleğim öğretmenlikti. Hoca takma adı buradan geliyor. 1983 yılında, 48 yaşında iken emekli oldum. Süt sığırcılığına bir merak neticesi başladım. İlk önce yerli bir inek aldım. Daha sonra bir tane daha alarak 2 baş yerli inekle işe koyuldum. O, zaman süt sığırcılığı ve yetiştir-

hepsini beslemem mümkün oluyor. Ayrıca, her ayda biraz elimizde para kalıyor. Bir de, erkek danaları 16-18 ay besledikten sonra kasaplık olarak satıyorum. Bundan da, elimize biraz toplu para geçiyor. Böylece, hanımla birlikte günde 6-8 saat çalışarak, Allah'a çok şükür geçinip, gidiyoruz.

- **Damızlıklarınızı 2 baş yerli inekten ve daima suni tohumlama yaptırarak elde ettiğinizi söylediniz. Gerçekten, hayvanlarınızın dış görünüşleri, renkleri ve beden yapıları ithallerden farksız. Süt verimleri ne kadar?**

• İneklerin herbirinden günde 25-30 litre süt alıyorum. Bu sonuçta, iyi bakım ve beslenme ile birlikte, inekleri her zaman süt ve-

yer tutar. **Kaba yem ihtiyacınızın hepsini kendiniz mi üretiyorsunuz, yoksa bir kısmını da dışardan mı satın alıyorsunuz?**

• Gördüğümüz gibi, yonca ve sudan otu ekili bu arazim 13 dekar. Hayvancılığa başladığım zaman, bu arazi otlak olarak kullanılıyordu. İki yıllık bir ıslah çalışmam sonucunda bu arazi tarla ve sulu tarım yapılabilir duruma getirdim. Şimdi dönüşümlü olarak 8 dekarına yonca, diğer kısmına sudan otu, mısır, yulaf gibi yem bitkileri ekıyorum. Yoncayı yılda 6-7 defa, sudan otunu 3 defa biçiyorum. Bu yem bitkilerinin bir kısmını yeşil olarak yediriyorum, bir kısmını da kurutarak kışın veriyorum. Kaba yem ihtiyacımın büyük bir kısmını kendim

bulaşıcı hastalıklara karşı düzenli şekilde aşılatıyorsunuz. **Adi hastalıklarla sık sık karşılaşılıyor musunuz?**

• Hayvanlara kendimiz baktığımızdan gerekli sağlık koşullarına önem veriyoruz. Bu nedenle, süt sığırcılığında çok görülen ve oldukça yaygın sorunlar yaratan meme hastalıkları bizde yok desem yeri var. Yine, karşılaştığımız hayvan hastalıklarında daha önce açıkladığım gibi veteriner hekime başvuruyoruz.

- **Süt sığırcılığı işletmenizi tesis ederken ve arazinizin ıslahında Ziraat Bankası ziraî kredilerinden istifade ettiniz mi?**

• Özellikle, işin başlangıcında aldığım kredilerden çok faydalandım, birçok işlerimi gerçekle-



Aydın Hoca, Yonca ve Sudan Otu yetiştiriciliği tarlasında

tohumlama yaptırarak elde etmesidir. Bu özelliği nedeniyle, Tire Pinar Suni Tohumlama sözleşmeli veteriner hekimi Mustafa Kurtuluş ile Aydın Hoca'nın işletmesini görmek ve yetiştiriciliği hakkında görüşmek üzere ziyaret ettik.

Kendisini, Tire'nin Emirkuyu mevkiinde yonca, sudan otu ve mısır yetiştirdiği tarlasında sulama işleriyle uğraşırken bulduk. Hal ve hatır sorduktan sonra Aydın Hoca'ya süt sığırcılığı konularındaki sorularımızı sormaya başladık.

- **Sayın Aydın Dinçer, Hoca takma adınız nereden geliyor, süt sığırcılığı yetiştiriciliğine nasıl ve ne zaman başladınız?**

ticiliği konularında bilgi ve deneyim yoktu. Veteriner Mustafa Kurtuluş'la tanıştık. O günden bugüne kadar tanışıklığımız ve iş ilişkilerimiz devam ediyor. Kendisinden çok yararlandım. Onun veteriner hekimlik çalışmaları yanısıra suni tohumlama uygulamalarından yararlanarak, mevcut 2 baş yerli inegimden, bugünkü inek ve danalarımı elde ettim.

- **Kaç hayvanınız var?**

• 6 baş inek, 7 dana, birde fotoğrafını çektiğiniz bir buzağım var. İneklerimden genellikle 3-4 başı sağmal, 2-3 başı kuruda oluyor. Sağmal ineklerin süt gelirleriyle

rimleri çok ana ve baba soylarından gelmiş boğaların tohumlarıyla suni tohumlama yaptırarak vardığım kanısındayım.

- **Süt sığırcılığında kaba yem önemli bir**

üretiyorum. Dışardan kışın yaş pancar posası, saman, küspe gibi ilave yemlerde satın alıyorum. Dane yem olarak, fabrika süt yemi veriyorum.

- **Herhalde, hayvanlarınızı salgın ve**

tirdim. Ayrıca, 20 başlık inek ahırımı kredi ile yaptırdım.

- **Gördüğümüz ve anlayabildiğimiz kadarıyla, küçük çapta, başarılı ve emeklerinizi karşılayacak derecede para bira-**



Aydın Hoca'nın, suni tohumlamadan yetiştirdiği ineklerden biri, suni tohumlamadan olan 6 günlük buzağısıyla,

Yetiştiren Tire'li Aydın Dinçer (Hoca) Konusunda bir söyleşi

kan bir süt sığırcılığı yapıyorsunuz. Sizin gibi, küçük çapta başarılı bir süt sığırcılığı yapmak isteyenlere neleri önerebilirsiniz?

• Yetiştiricilere oldukça pahalıya mal olan ithal damızlıklar yerine, yerli ve melez ineklerden suni tohumlama yolu ile damızlıklarını yetiştirmelerini, hayvanlara yedirecekleri kaba yemlerin mümkünse kepsini, değilse büyük bir kısmını kendilerinin üretmelerini, hayvanların bakım ve beslenmesini yetiştiricinin kendi ve aile işgücüsüyle gerçekleştirmesini, yabancı işçiye bırakmamasını, hayvancılık ve hayvan hastalıklarında daima bir veteriner hekimle işbirliği yaparak, fenni bir hayvancılık yapmalarını salık veririm.

- **Aydın Hoca, süt sığırcılığındaki başarınızda suni tohumlamanın payı olduğunu söylediniz. Tire'de suni tohumlama çalışmalarını başlatan ilk veteriner hekim sizsiniz. Devletin, suni tohumlamayı parasız yaptığı bir ortamda, paralı özel suni tohumlamayı ne zaman başlattınız, çalışmalarınızın gelişmesi nasıl?**

• Tire ilçesi, Türkiye genelinde suni tohumlamaya en çok ilgi gösteren bölgeler arasında ön sıralarda yer almaktadır. İşte,

böyle suni tohumlamaya açık, elverişli bir bölgede, suni tohumlamayı yavru denemeleri yapılmış, süt ve yağ verimleri üstün/ithal damızlık boğaların tohumlarını kullanarak daha da geliştirmeyi düşündüm. Esasen, ithal damızlık inek yerine, ithal kaliteli tohumlar ile mevcut saf ve melez ineklerimizi tohumlayarak, ülke şartlarına çok daha uygun, hastalıklara daha dayanıklı ve verimli damızlıklar edineceğimiz kanısı ve inancımdayım. Bu nedenle, özel suni tohumlamayı Tire Bölgesinde uygulayacak veteriner hekimler arasında ilk sırayı paylaşmaya çalıştım. 1985 yılında özel bir firma adına temin ettiğim ekipman ile klinik çalışmalarımın birlikte suni tohumlama uygulamalarına başladım. daha sonra da Pinar Süt'ün suni tohumlama çalışmalarında, sözleşmeli veteriner hekimlerine, suni tohumlamanın gelişmesi ve süt sığırcılığının ıslahında daha etkin olması için sağladığı olanaklardan, özellikle ithal kaliteli tohumlarından yararlanarak, suni tohumlamayı daha geniş alanlara yaygınlaştırmayı düşündüm. 1989 Ocak ayından itibaren, Pinar Suni Tohumlama sözleşmeli veteriner hekimi olarak suni tohumlama yapmaktayım.

Özel suni tohumlamanın gelişmesini engelleyen bir çok nedenler var. Bu engellere rağmen, her yıl tohumladığım inek

sayısında azda olsa bir artış olmaktadır. İlk başladığım 1989 yılında da 233 baş tohumlamıştım. 1990 yılında



Tire Pinar Suni Tohumlama Sözleşmeli Veteriner Hekimi Mustafa Kurtuluş

bu miktar 260 oldu. 1991 yılında da 300, 325 baş hayvan tohumlayacağımı tahmin ediyorum. Birinci ve ikinci tohumlamalarda gebelik oranı %80-85'i buluyor. Güç doğum, yok denecek kadar az.

Suni tohumlama çalışmalarımızda, yavru denemeleri yapılmış boğaların tohumları kullanıldığından, doğan buzağuların görünüşü canlılığı, hızlı büyüme ve gelişmeleri yetiştiricilerin ilgisini çekmektedir. Aydın Hoca gibi

meraklı ve hevesli yetiştiriciler, ineklerine suni tohumlama yaptırıyorlar. Bölgemizde ve ülkemizde bu gibi hevesli yetiştiricilerin sayılarının artması, özel suni tohumlamanın gelişmesini ve yaygınlaşmasını hızlandıracağı kanısındayım.

Sayın Aydın Hoca'ya ve veteriner hekim Mustafa Kurtuluş'a, yaptıkları açıklamalardan dolayı teşekkür ediyor, çalışmalarında başarılar diliyoruz.



Suni tohumlamadan elde edilen danaların ahırda besileri



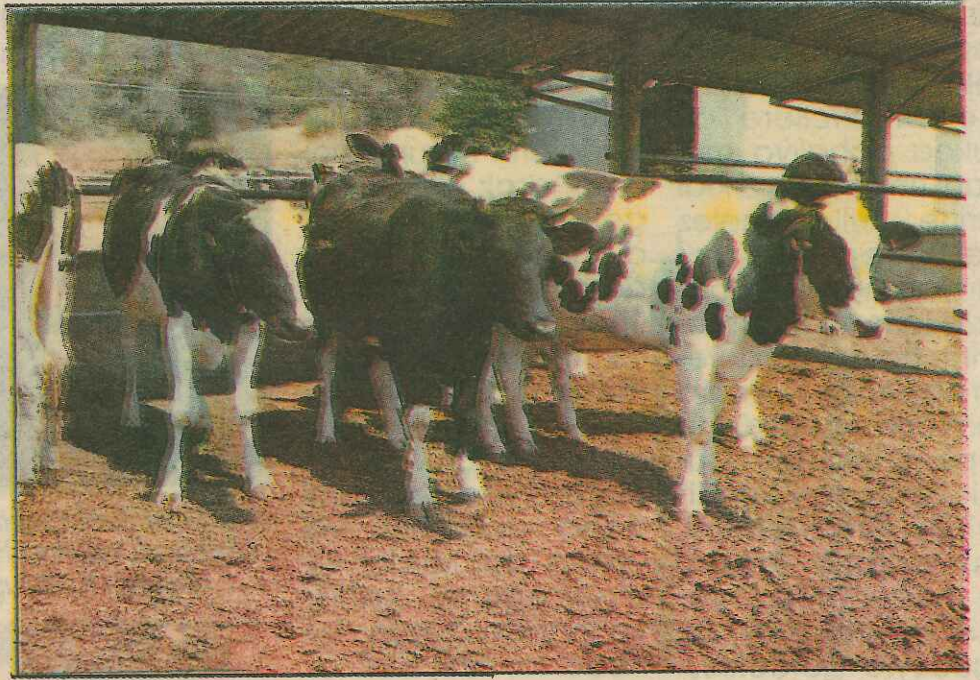
4-8 aylık dişi danalarımızı yavru atma hastalığına karşı aşılatmayı unutmamalıyız

Yavru atma hastalığı, insanlar dahil bütün evcil ve vahşi hayvanlarda hatta kanatlılarda görülen bulaşıcı ve tedavisi ekonomik olmayan tehlikeli bir hastalıktır. Hastalık, hasta hayvanlardan insanlara çok kolay bulaştığından tedavi ve klinikle uğraşan veteriner hekimlerle hayvanla uğraşanların çoğu bu hastalığa yakalanmaktadır.

Hastalarda yavru atma, gebeliğin 7-8 aylarında olmaktadır. Doğumdan sonra sonun atılmaması, süt miktarının azalması, bakımlı hayvanda gelişme noksanlığı, eklemelerde şişkinlik, kısırılık, dölyatağı, meme iltihaplanmaları gibi belirtilerle hastalık seyretmektedir. Hastalık etkenleri, derideki gayet küçük, gözle görülmeyen yaralardan, sıyrıklardan ve hatta sağ-

lam deriden girip, hastalığı meydana getirirler. Hastalık tabii tohumlama ile de geçer ve yayılır. Vücuda giren mikroplar, döl yatağı ve meme dokusuna yerleşir ve burada çoğalırlar. İdrarla, sütle ve dölyatağı akıntılarıyla hastalık etkenleri etrafa yayılırlar.

Yavru atma hastalığında, tedavi ekonomik yönden önem taşımadığından hastalığa karşı koruyucu önlemlere ve özellikle aşılamaya önem verilmektedir. Dişiler, 4-8 aylık iken yavru atma hastalığına karşı aşılandıkları takdirde, 5.nci gebeliklerinin sonuna kadar bağışıklık kazanırlar. Tarım Bakanlığı İl, İlçe Müdürlükleri, bölgelerindeki dişileri 4-8 aylık iken bir program çerçevesinde yavru atma hastalığına karşı (S.19) aşısı ile aşılamaktadırlar. Bundan yarar-



Yavru atma hastalığına karşı (S.19) Aşısıyla aşılanmış ve kulaklarına küpe takılmış dişi danalar

lanarak, dişileri, 4-8 aylık iken yavru atma hastalığına karşı aşılatmayı hiçbir zaman ihmal etmemeliyiz ve unutmamalıyız. Aynı zamanda, hastalık boğalardan dişilere çiftleşmeyle geçtiğinden, damızlıkları boğaya verecek yerde suni tohumlamayla tohumlatmalıyız. Dışardan

satın alınan hayvanların, yavru atma hastalığı yönünden salim olduklarına emin olmadan ahıra asla ko-yulmaması ve hayvanlarınızla karıştırılmaması gerektiğini unutmamalıyız.

Gültekin Aktaş
Veteriner Hekim

Temiz süt üretimi için nelere

dikkat etmeliyiz



Sağımdan önce memelerin ilaçlı suyla temizlenmesi ve kontrol için süt numunelerinin alınması

Hijyenik şartlar altında iyi-kaliteli süt üretmek zorundayız. İyi alet ve ekipman, temiz süt üretimini kolay hale getirir. Fakat uygulanan metoda dikkat etmek en önemlisidir. Aynı bir sağım yeri sütün temiz olmasını kolaylaştırır. Bunun için sağım yerinin ayrı olması arzulan bir şeydir. Eğer sağım ineklerin bağlı oldukları yerde yapılıyorsa, burası temiz tutulmalı ve her sağımdan sonra yıkanmalıdır. Ayrıca sağık başlamadan yarım saat önce de bütün pislikler te-

mizlenmelidir.

İnekler, bol yataklık serilerek mümkün olduğu kadar temiz tutulmalıdır. Süt için sadece temiz ve sterilize kaplar kullanılmalı, sağımcinin ellerinin sağım öncesi yıkanıp temizlenmesi gerekir. İneğin memesi ve meme başları dezenfekte ihtiva eden ılık suyla yıkanarak temizlenmeli ve steril bir pez parçası ile kurulanmalıdır. Her meme başından küçük bir kap içine alınan süt atılır.

Mustafa MERÇ
Bölge Amiri

Pınar'dan Sosyal Etkinlikler... Pınar'dan Sosyal Etkinlikler...



"Uzaylılar Geliyor" müzikli, danslı oyunu neşe, sevinçle izleyen çocuklar

Pınar Süt Çocuk Tiyatrosu Bursa'daki çocuklarla beraber

Pınar Süt Çocuk Tiyatrosu Mayıs ayı sonunda 1990-1991 sezonu çalışmalarına son vermiştir.

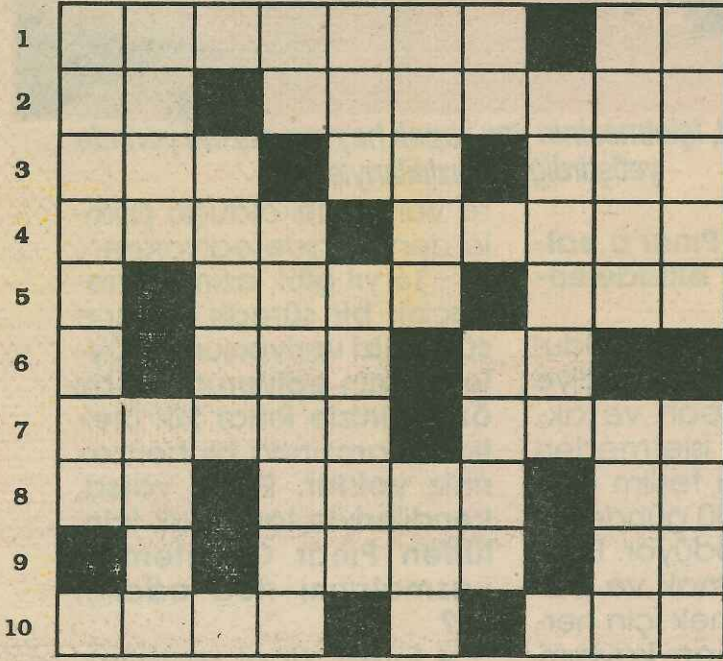
Geçen sezon tiyatromuz yaklaşık 16000 çocuğa "Marifetli İnek" ve "Uzaylılar Geliyor" isimli iki değişik müzikli danslı çocuk oyunu sergilemiştir. "Uzaylılar Geliyor" isimli oyunda 1991 yılının süt içme yılı olduğu düşünülerek doğru beslenme, sütün faydaları ve süt içmenin önemi kanuları vurgulanmıştır. Yeni sezon aynı isimli oyunla 6 Ekim 1991 günü II Halk Kütüphanesi'nde saat 11.30' da açılacaktır.

Oyun 1992 yılı başında gene çocukların seveceğine inandığımız yeni bir müzikli danslı çocuk oyunu ile değiştirilecektir.

Okulların yaz tatiline girmesi ile oyunların diğer illerde bulunan çocuklarada sergilenmesine karar verilmiştir. Bu amaçla "Uzaylılar Geliyor" 28 Ağustos ile 1 Eylül tarihleri arasında Bursa'ya turneye götürülmüştür. Oyun 5 gün boyunca günde iki kez Necati Bey Kız Meslek Lisesi salonunda sergilenmiş, yaklaşık 3500 öğrenci tarafından ilgiyle izlenmiştir.

BULMACA

1 2 3 4 5 6 7 8 9 10

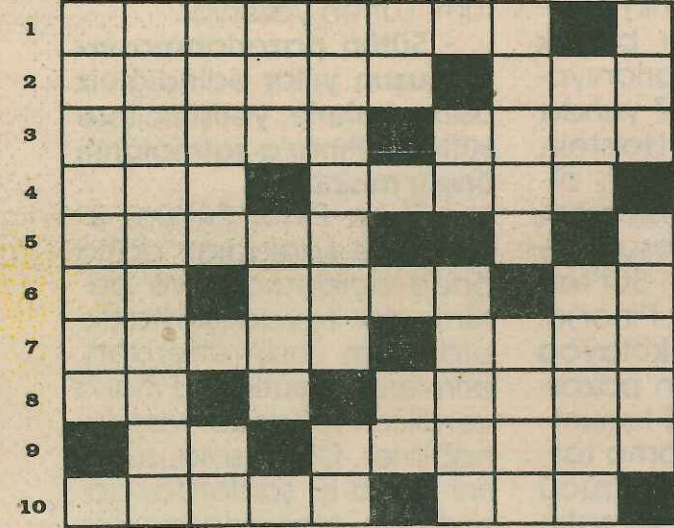


SOLDAN SAĞA:

- 1- Yeni doğmuş kuzu - beyaz
- 2- Emare - Gemilerin ters yüz olması
- 3- Geçmiş zaman takısı - ummaktan emir - hayvan ayaakkabısı
- 4- İş - Öylemi anlamına gelir
- 5- Eski Türklerde lidere verilen ad - Tren yolu
- 6- Fizikte bir birim - Bir nota
- 7- Yaşıt - Ekinin tarlada kalan kısmı
- 8- Ters bir organımız - Ara - Ters uyanma duygusu
- 9- Kırıklarda kullanılan destek - Dünyanın uydusu
- 10- Ters bir erkek ismi - Bir sayı

Geçen Sayının Çözümü

1 2 3 4 5 6 7 8 9 10



YUKARIDAN
AŞAĞIYA

- 1- Eski sütçü tipi bir sığır
- 2- Bir meyve - Kılı ve sütü için beslenen küçükbaş hayvan
- 3- Taşlı madde
- 4- Bir harfin okunuşu - Bir koyun ırkı
- 5- Ermiş - Ters kandırma
- 6- An, Süre - Hayvan ölüsü
- 7- Ters işaret sıfatı - Çalışır durumda
- 8- Tamir eden
- 9- Bir taşıt - Komşu bir devlet
- 10- Bir madden - Kayıp

Pınar Süt Resim Yarışması

Pınar Süt tam 10 yıldır başarıyla ilkökul öğrencileri arası resim yarışmasını sürdürmektedir. Her yıl yarışmaya Türkiye'nin her ilinden, ilçesinden ve köyünden binlerce yetenekli, resme yatkın çocuk resim göndermektedir. Pınar Süt'ün bu yarışmayı her yıl geleneksel olarak düzenlemesinin amacı ülkemizde sanata eğilimli yetenekli çocukları ortaya çıkarmak onları teşvik ederek, destek vererek yarının yaratıcı, kendinden emin sanatçıları, yetişkinlerini yetiştirmeye çalışmaktır.

Tarım ve Köy İşleri Bakanlığı 21 Mayıs günü Ankara'da yapılan bir törenle üç yıl sürecek olan Süt Yılı Kampanyasını başlatmıştır. Bu kampanyanın amacı ülkemizde çok düşük olan süt tüketme alışkanlığını artırmak, çocuklara süt içme bilincini aşılamaktır. Pınar Süt sağlıklı nesillerin yetişmesinin önemine inandığından kurulduğu günden bu yana süt içme alışkanlığını çocuklar arasında yaygınlaştırmak amacıyla çeşitli faaliyetlerde bulunmuştur. Şirketimiz süt içme kampanyasını desteklemek amacıyla bu eğitim döneminde düzenlediği 11. ilkökul öğrencileri resim yarışmasına "Günlük Beslenmemizde Süt'ün Yeri ve Önemi" konusunu seçmiştir. Yarışmaya bütün şehir ve köy ilkökul öğrencileri her türlü resim ve boyama malzemesini kullanarak 35x25 veya 35x50 ölçülerinde resim kağıdına yapacakları resimlerle katılabilirler. Yapılan resimler Pınar Süt'le ilgili işaret ve sembol kullanılmayacaktır. İlgilenenlerin resimlerini 2 Mart 1992 gününe kadar Pınar Süt Mamülleri Sanayii A.Ş. P.K.904 İzmir adresine göndermeleri gerekmektedir. Değerlendirme sonucunda ilk altı resme üstün başarı ödülü olarak 1.000.000' ar TL ve dört resme ise başarı ödülü olarak 500.000'er TL verilecektir. Yarışma sonuçları 15 Nisan 1992 günü ilan edilecektir.

Bütün Çocuklara başarılar.



PINAR

İKİ AYDA BİR YAYINLANIR

PINAR

Süt Mamülleri Sanayii A.Ş. adına

Sahibi ve Yazı İşleri Müdürü

Olgun ERGÜZ

Genel Yönetmen

Süleyman ARSOY

Yazışma Adresi: Pınar Gazetesi PK.904 İZMİR

●Gazetemiz Basın Ahlak Yasasına uyar. ●Kaynak gösterilmek suretiyle gazetemize ait yazı ve resimler yayınlanabilir. ●Gönderilen yazı ve resimler yayımlansın ve yayınlanmasın lade edilmez. ●Yayınlanan yazı ve resimler imza sahiplerinin fikri hakları olup PINAR bunlardan bir sorumluluk kabul etmez.

İDARE YERİ:

PINAR Süt Mamülleri Sanayi

A.Ş. Kemalpaşa Yolu İZMİR

Tel: 18 20 30



BASSET
MEMLEKET
GAZETECİLİK VE MATBAACILIK
WEB VE DÜZ OFSET TESİSLERİ
Şişli/İstanbul Cad. No:40 İZMİR Tel: 25000-10711

Pınar Süt'e, açıldığı günden itibaren 16 yıl aralıksız sütünü veren yetiştirici MEHMET VURAL'ın sütün pazarlanması konusundaki görüşleri

Yetiştirici Mehmet Vural'ın, (35) başlık süt sığırcılığı işletmesi, Pınar Süt Fabrikasına (3) km. uzaklıkta Doğanlar Mahallesiindedir. Mehmet Vural, ilk okulu bitirdikten sonra baba mesleği olan yetiştiriciliğe 12 yaşında başlamış. Askerlik dönüşü, 1968 yılında babasının verdiği 4 baş inekle işletmesinin temelini atmış ve her yıl yaptığı ilaveler, yeniliklerle bugünkü tesisini meydana getirmiştir. Yetiştiricilikten başka herhangi bir uğraşısı yoktur.

Pınar'ın 16.ncı yaş yılında, kendisini işletmesinde ziyaret ederek, sütün pazarlanması konusunda görüşlerini almak istedik.

- Sayın Mehmet Vural, işletmeniz büyük tüketim merkezlerine yakın, ürettiğiniz sütlerin değerlendirilmesi ve pazarlanmasında herhalde herhangi bir sorunla karşılaşmıyorsunuzdur.

• Pınar Süt açılmadan önce sütlerimi mandıracılara satıyordum. Pınar Süt, zannederseniz 12.06.1975 tarihinde bölgemizden süt almaya başladı. Ben bu tarihten itibaren sütlerimi ara vermeksizin, tatil ve bayram günleri

dahil Pınar Süt'e veriyorum. Hatta, 1980 ihtilal günü sokağa çıkma yasağı olmasına rağmen, o günde verdim. Böylece, sütümü satamadım, elimde kaldı, ne yapacağım veya nereye satacağım diye düşünmüyorum.

- Mandıracılar, pastaneler, lokantalar gibi yerler, sütü az miktarlarda fakat daha yüksek fiyatlarla satın alıyorlar. Sütünü bu şekilde değerlendirerek daha fazla gelir elde etmeyi neden düşünmüyorsunuz?

• Bu gibi yerlere, sütün yüksek fiyatlarla satışından daha fazla gelir sağlanacağı zannediliyorsa, tatbikatta hiçte öyle olmuyor. Sütlerin değişik yerlere götürülmesi, alıcının o, günkü ihtiyacına göre çok, az veya hiç almaması, süt paralarının tahsili oldukça zaman alıcı, uğraştırıcı işler. Hatta, bir çok paralar, zamanında veya hiç tahsil edilemiyor. Bütün bunları, gözönüne alırsanız, zaman kayıplarını paraya çevirirsek, yüksek süt fiyatının getireceği gelirden daha fazla olur. Üstelikte, çekilen üzüntü ve yorgunluklar, insanın ya-



Mehmet Vural, işletmesinin yarı kapalı hayvan gezinti yerinde yetiştirdiği damızlıklarıyla

nına kâr kalır.

- Sütünüzü Pınar'a satmakla ne gibi istifadeleriniz oluyor?

• Pınar Süt, kurmuş olduğu süt toplama ve nakliye teşkilatıyla, sabah ve akşam sütlerimi, işletmeden alıp, fabrikaya teslim ediyor. Pınar Süt, 30 günde bir süt paralarını ödüyor. Böylece, sütü satmak ve parasını tahsil etmek için herhangi bir zaman kaybım ve sorunum olmuyor. Bunun yanında, Pınar Süt'ün, bölge süt sığırcılığının gelişmesi için yaptığı birçok hizmetlerden yararlanıyorum. Örneğin, 1987 yılında 5 adet damızlık Holstein düvemi Pınar Süt'ten aldım. Süt ve geliştirme yemlerini ve arpa posası ihtiyaçlarımı, Pınar Süt'ten krediyle alıyorum. Pınar'ın, süt üreticilerinin kolayca temin etmeleri için pazarladığı yem bitkileri tohumlarını, mineralli yalama taşlarını, mikrop öldürücü maddelerini kredi ile satın alıyorum. Aynı şekilde devletin, 3'er aylık dönemlerde vermekte olduğu süt üretim teşvik primlerini, Pınar'ın hazırladığı belgelerle alabiliyorum. Önemli hususlardan biri de, Pınar'ın kaliteli ve temiz süt üreten işletmelere, çiftlikle-

re vermekte olduğu primlerden istifade ediyorum.

- 16 yıl gibi, azınsanmayacak bir süredir, Pınar'a sütlerinizi veriyorsunuz. Öyle tahmin ediyorum ki, bu özelliğinizle Pınar Süt üreticileri arasında bir benzeriniz yoktur. Eğer, varsa, kendileriyle tanışmak için. Lütfen Pınar Gazetemize yazmalarını rica edelim mi?

• Evet rica edelim. Doğrusu bende, olup olmadığını merak ediyorum. Lütfen yazsınlar.

- Sütün pazarlanmasında, uzun yıllar edindiğiniz deneyimlerle, yetiştiricilere sütlerini Pınar'a satmalarını önerir misiniz?

• Evet, Pınar Süt'ün, üreticisine sağladığı, daha önce açıkladığım ve benim de faydalanmakta olduğum hizmetlerden, primlerden, sütlerini Pınar'a verdikleri takdirde yararlanabilirler. Dolayısıyla, sütlerini daha iyi şartlarda, pazarlama olanaklarına sahip olurlar.

Pınar Süt'ün, üreticisinin en büyük dostu ve destekleyicisi olduğunu hatırlatarak, Sayın Mehmet Vural'a yaptığı açıklamalardan dolayı teşekkür ediyor, başarılı çalışmalarının devamlılığını diliyoruz.

