

# PINAR

1992  
SAYI:  
62

ÜRETİCİSİNİN GAZETESİ 25.000 ADET BASILMIŞTIR. PARASIZ DAĞITILIR

## Pınar Süt

**Fransa'dan ithal ettiği ve yetiştiricilere dağıttığı 476 baş damızlık Holstein gebe düve ile bölge süt sığircılığını geliştirme ve ıslah çalışmalarına katkılarına devam ettiriyor.**



İthal Holstein Damızlık Gebe Düvelerden Bir Grup



İthal Holstein Gebe Düvelerin Gemiden Üreticiler Dağıtmak Üzere Kamyonlara Yükletilmesi

Pınar Süt, faaliyete geçtiği 1975 yılından itibaren her yıl yurt dışından damızlık Holstein gebe düve ithal ederek, süt üreticilerine bir çiftlik geliştirme proje kapsamında dağıtmaktadır.

Fransa'dan ithal edilen son parti 476 baş damızlık Holstein gebe düve, 29.04.1992 tarihinde gemiyle Bandırma Limanına gelmiş ve Sığır Veba hastalığı kordonu konulmamış Balıkesir, Muğla, Bursa Çanakkale, Aydın ve Denizli illeri üreticilerine dağıtılmıştır.

İthal düveler, Tarım ve Köyişleri Bakanlığının 2.Pınar Süt'ün 1 elemanından oluşan heyet tarafından seçilmiştir. Seçimde,gebe düvelerin Holstein Soy Kütük kayıtları, sağlık durumları, yaşları, beden yapıları, canlı ağırlıkları, gebelik süreleri, annelerinin, anneannelerinin süt ve yağ verim özellikleri gibi hususlar göz önünde tutulmuştur.

Seçilen damızlık Holstein düvelerin yaşları, 18-24 aylık, canlı ağırlık ortalamaları 450 kg. gebelik süreleri 3-7 aylık, annelerinin süt ortalamaları en az 3,7

Süt üreticileri, aldıkları damızlık Holstein gebe düvelere iyi bakım ve besleme şartları sağladıkları takdirde, damızlıklarından 4-5 nci laktasyonlarında ortalama 7-8 bin kg. süt alacaklardır.

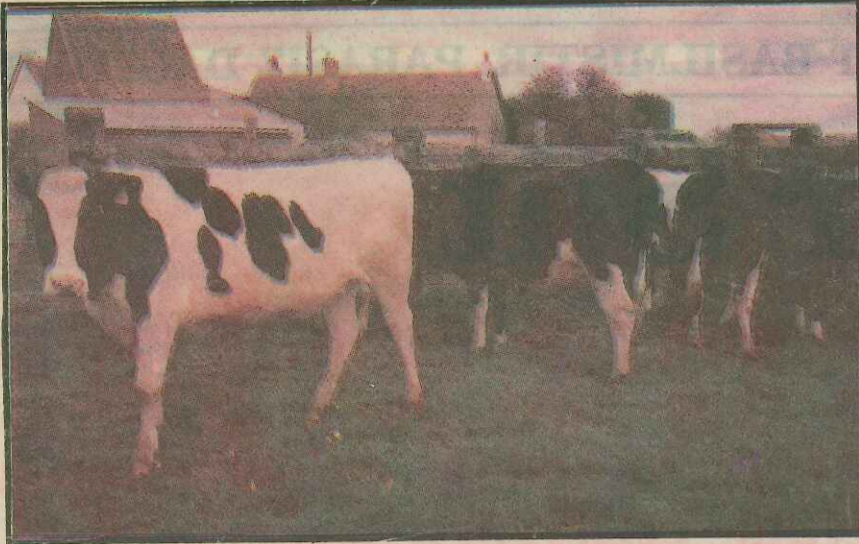
İthal 476 baş damızlık Holstein gebe düvenin, ülke ve bölge süt sığircılığına hayırlı ve uğurlu olmasını diliyoruz.



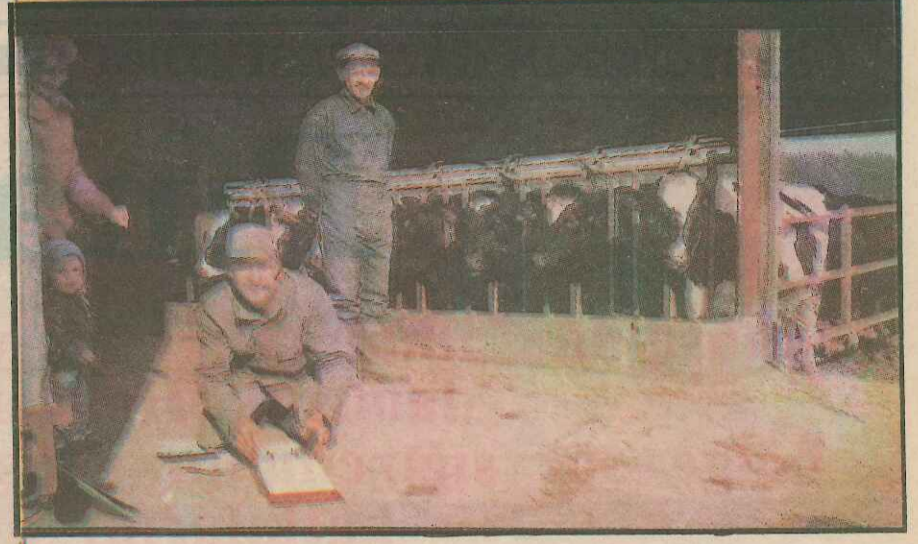
Fransa'da bir çiftlikte seçilecek Holstein Damızlık Gebe Düvelerin, Soy kütük Kayıtlarının, Doğum, Suni tohumlama Belgelerinin Analarının Süt verim özelliklerinin İncelenmesi

# PINAR SÜT,

**Bölge süt üreticilerinin, damızlık ihtiyaçlarını kolayca karşılayabilmeleri için, yılda 4000 baş damızlık gebe düve ithal edecek**



Pınar Süt'ün Fransa'dan İthal ettiği Holstein Damızlık Gebe Düvelerden Bir Grup



Bir Yetiştiricinin, Süt verim Kayıtlarını, Suni Tohumlama ve Doğum Belgelerini Seçici Komisyona Göstermek Üzere Hazırlaması

Bölgede, süt sığırcılığının kısa zamanda gelişmesini hızlandırmak amacıyla; Pınar Süt, yılda 4000 baş Holstein damızlık gebe düve ithalini gerçekleştirecek bir çalışma programı hazırlamıştır.

İthal edilecek Holstein damızlık gebe düveler daha önceden olduğu gibi çiftlik geliştirme projeleri hazırlanmış üreticilere, Ziraat Bankası

kredisiyle veya peşin olarak satışı yapılacaktır.

Ziraat Bankası kredisi ile damızlıklarını alan üreticiler, ilk 2 yıl sadece borçlarının faizlerini, 3 ncü yıldan itibaren de 6 yıl içinde borçlarını 6 eşit taksitte faizleriyle birlikte ödeyeceklerdir. Bir Yetiştiricinin, Süt verim Kayıtlarını, Yalnız damızlıklarını Ziraat Bankası kredisiyle almak isteyenler, ilk

önce bölgelerindeki Ziraat Bankası Şubelerine müracaat ederek, almak istedikleri damızlıkların tutarı kadar kendilerine kredi açılıp açılmayacağını tesbit etmeleri gerekir.

Holstein damızlık gebe düve almak isteyen üreticiler, bölgelerindeki Pınar Süt Toplama Merkezlerine başvurarak daha geniş bilgi alırlar, gerekli işlemleri yaptırabilirler.

## Dış Ülkelerden ithal edilen damızlıklardan uzun yıllar yararlanmamız için iyi beslemeliyiz ve hastalıklardan korumalıyız

Hayvan ıslahında kısa zamanda öngörülen amaçlara ulaşmada takip edilen yolların başında, dış ülkelerden damızlık ithali gelir.

Ancak, dış ülkelerden Yurdumuza getirilen damızlıklardan arzu edilen verimlerin alınması, herşeyden önce damızlıkların iyi bakım ve beslenmesi, adi, bulaşıcı ve salgın hastalıklardan korunması, işletmenin sevk ve idaresiyle mümkün olur.

Süt sığırcılığında, üretilen sütün ortalama %70'i çevre şartları dediğimiz, iyi bakım, besleme ve işletmenin iyi sevk ve idaresinden kaynaklanmaktadır. Üretilen sütün %-30'u da ineğin ana ve babasından geçen kalıtsal yapıdan ileri gelmektedir. Bu nedenle, ithal damızlık Holstein gebe düvelere çok iyi bakım ve besleme sağlanmalıdır. Özellikle, damızlıkların getirildikleri bölgenin iklim ve çevre şartlarına kolayca alışmaları ve uyum sağlamaları bakımından ilk yıllarda daha çok özen gösterilmelidir. Damızlıkların yeterli ve dengeli beslenmelerinde, salgın ve bulaşıcı hastalıklara karşı koruyucu aşılamalarında, Tarım ve Köy İşleri Bakanlığı kuruluşlarının uzman ve teknisyenlerinden, serbest çalışan veteriner hekimlerden yararlanılabilir. Bu elementlerle işbirliği yapılarak, damızlıkların beslenmeleri, koruyucu aşılanmaları yapılan haftalık, aylık, yıllık programlarla takip edilmelidir.

Unutulmamalıdır ki, hayvancılıkta başarı ve kar damızlıkların, iyi bakım ve beslenmeleri, sağlıklı olmalarıyla sağlanır.



# Pınar Süt Üreticileri, 1991 yılında yaklaşık 12 milyar lira süt üretim teşvik primi aldılar

Pınar Süt, faaliyete geçtiği tarihten itibaren Ege ve Marmara Bölgelerinin en büyük ve güvenilir süt alıcısı ve pazarı olmuştur. Bu özelliği yanında süt üreticileriyle daima elele çalışmayı ilke olarak benimseyen Pınar Süt, 1991 yılında 18 bin üreticiden, yaklaşık 100 bin ton süt satın almıştır.

Devletin, süt üreticilerine vermekte olduğu süt üretim teşvik priminden üreticilerin zamanında ve kolayca faydalanabilmeleri için, Pınar Süt, her ay sütlerini satın aldığı üreticilerin müstahsil makbuzlarını bilgisayarlarla hazırlayarak, süt toplama merkezleriyle üreticilere veya bölge Ziraat Bankası şubelerine göndermektedir.

Pınar Süt'ün, 1991 yılında üreticilerden satın aldığı yaklaşık 100 bin ton sütün teşvik primi 1.2 milyar liradır. Üreticiler, bu teşvik primlerini,

Pınar Süt'ün hazırladığı müstahsil makbuzlarıyla, bölgeindeki Ziraat Bankası Şubelerinden almışlardır.

Sütlerini, bölgeindeki Pınar Süt Toplama Merkezlerine satan üreticilerin, süt üretim teşvik primlerini, Pınar Süt'ün her ay düzenli bir şekilde hazırladığı ve gönderdiği müstahsil makbuzlarıyla alabileceklerini hatırlatmak isteriz.



## Süt sığircılığında başarı ve kârlılık besleme değeri yüksek kaba yem üretimi ile sağlanır

Süt sığircılığında, ne yapsamda başarılı ve karlı olurum diye uzun boylu düşünmeye ve deneme yapmaya gerek yok. Hayvancılığı ileri ülke yetiştiricileri, besledikleri, yetiştirdikleri hayvanların kaba yem ihtiyaçlarını, çiftliklerinde ucuz üretmek bu sorunu çözümlenmişlerdir.

Nitekim, Holstein damızlık gebe düve seçimi için Nisan ayında gittiğimiz Fransa'da, çeşitli bölgelerde yaklaşık 250 Holstein yetiştirme işletmesini görme olanağımız oldu. İşletme sahipleriyle yetiştirme ve çiftlik çalışmaları hakkında yapılan görüşmelerimizde, hayvanların kaba yem ihtiyaçlarının tamamen çiftlikten sağlandığını ve dışardan sadece kesif yem alındığını öğrendik.

Fransa'da kaba yem üretimi, genellikle suni çayır, silajlık mısıra



Bir Çiftlikte Geçen yıldan Kalma Kaba Yem Stoku

dayanmaktadır. Bunun yanında, buğday, arpa sapları, hayvan pancarı de yer almaktadır. Suni çayırdan kuru ot ihtiyaçlarını karşıladıkları gibi, hayvan başına 4-5 dönüm çayır tahsis ederek, ilkbahardan sonbaharın son-

larına kadar dönüşümle hayvanları toplatmaktadır.

Başarılı ve karlı bir süt sığircılığı yapmak istiyorsak, ucuz besleme değeri yüksek kaba yem üretimine önem vermeliyiz.

# Pınar Süt, 1991 yılında süt üreticilerine yaklaşık 573 milyon lira vergi iadesi ödedi

Pınar Süt, geçen yıllarda olduğu gibi, 1991 yılında da süt üreticilerinin vergi iade işlemlerini Şubat ayında tamamlayarak, üreticilere 573 milyon lira vergi iadesi ödemiştir.

Sütlerini Pınar Süt'e veren üreticiler, yı içinde topladıkları fatura ve fişlerini, bölgelerindeki Pınar Süt Toplama Merkezlerine vererek, süt müstahsil makbuzlarıyla aldıkları toplam para karşılığında vergi iadelerini almaktadırlar. Süt üreticileri sütlerini bölgelerindeki Pınar Süt Toplama Merkezlerine verdikleri takdirde, vergi iadelerinden kolayca yararlanabilirler ve dolayısıyla süt gelirlerini artırabilirler.



## Besi işletmelerinde hayvan başına düşen yemlik uzunluğu, günlük yem miktarları ve verilme şekillerinin önemi.

Besi işletmelerinde, hayvan başına isabet eden yemlik uzunluğu, hayvanların büyüklüğüne ve verilen yemin cinsine göre değişir. Besi yerlerinde, genellikle hayvan başına düşen yemlik uzunluğu 30 cm. hesaplanır. Sığırlar yaşlandıkça saldırganlık ve korkutma huyları da artar. Bu nedenle, hayvanların rahatça yem yemelerini sağlamak amacıyla, hayvan başına 45 cm. olarak hesaplanmalıdır.

Beside, üzerinde durulması gereken konulardan biri de, sığırlara günde kaç defa yem verileceğidir. Genellikle, günde 2 defa yemleme yeterli olmaktadır. Nem oranı yüksek olan yem karışımları, günde 3 defada verilirse, yem ekşimeleri ve kokuşmaları önlenmiş olur.

Soğuk iklimlerde, günde 2 defa yemleme yapıldığı zaman, yemin yüzde 40'ı sabah, yüzde 60'ı öğleden sonraki yemlemede verilmelidir. Sıcak iklimlerde ise, yemin yüzde 25-30'u sabah yemlemede, yüzde 70-75'nin öğleden sonraki yemlemede verilmesi uygundur.

Besi işletmelerinde en önemli konulardan biri de, besi hayvanlarının yem tüketimlerinin tahminini yapmaktır. Genellikle, sığırların vücut ağırlıklarının yüzde 3'ü kadar kuru madde tükettikleri kabul edilir.

Sığırların yem tüketimleri istenen miktarlara ulaşmıyorsa, ya yemde önemli bir besin maddesi noksanlığı vardır, ya lezzet bakımından kötü hazırlanmıştır, ya da sığırlar besi yönünden kesim olgunluğuna gelmiş, yeteri kadar yağlanmışlardır.

Besi işletmelerinde yemliklerde yemin bitip, bitmediğinin kontrolü da önemlidir. Bir evvelki yemlemeden yem kamışsa, bu temizlenmeden üzerine tekrar yem konulmamalıdır. Çünkü, alttaki yemler acılaştırır ve temas ettikleri normal ve iyi kaliteli yemide acılaştırırlar. Sığırlar, lezzet bakımından bozulmuş yemleri yemezler.

Yemlikte, her zaman taze yem bulundurulursa, besi hayvanları, taze ve yem verildiğinde fazla yemezler. Böylece, besi hayvanları daha sık ve az miktarda yem yerler, dolayısıyla yemlerden daha çok yararlanırlar.



Hedef Çiftliğinde Besi Danalarının, Yemlikten rahatça yemlerini yemeleri

# Fransız Holstein'lerin özellikleri

Fransa Holstein'lerinin kökeni Hollanda'dır. Fransa'da Holsteinler, 1945 yılına kadar daha çok süt verimleri dikkata alınarak yetiştirilmiştir. daha sonra, sütteki yağ ve protein miktarlarıyla birlikte beden yapısına da önem verilmiş ve bu yönde sıkı bir seleksiyon yapılmıştır. Bugün, Fransız, Holstein'leri, kaliteli süt verimleriyle birlikte geniş beden yapılarıyla tanınmaktadır.

İneklerin cidago yükseklikleri, 1.35-1.40 cm-canlı ağırlıkları 600-700 kg., boğaların ise 900-1200 kg arasındadır. Süt kontrol kayıtlarına alınmış 1.8 milyon ineğin, 305 günde ortalama süt verimleri % 3.91 yağlı, %3.19 proteinli 6.841 kg. dir.

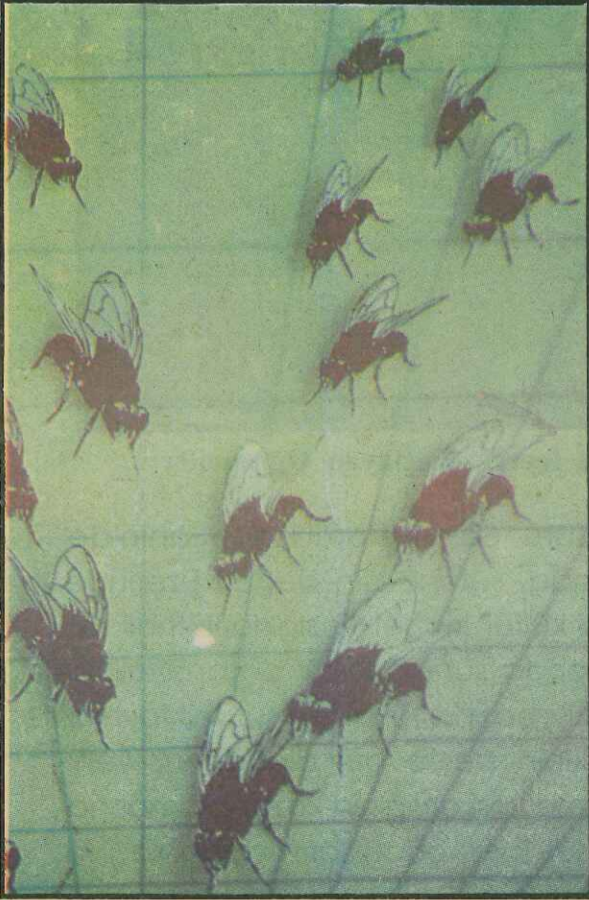
Fransız Holstein'lerinin çevre şartlarına uyumları gayet iyidir. Özellikle, kapalı ve serbest yemleme sistemli ahırlara çok iyi uyum sağlarlar. Yetiştirmede, mümkün olduğu kadar ucuz maliyetle yağ, protein yüzdeleri ve süt miktarları fazla bir üretim, hızlı sağıma ve sağım makinasına uygun bir meme yapısı, en ucuz yemlerden faydalanma kabiliyeti ve damızlıklarda uzun bir ömürlülük amaçlanır.

Fransa, dünyada Holsteinler üzerinde çalışan ve sıkı bir seleksiyon uygulayan ülkelerden biridir. En iyi boğaları Avrupa seleksiyon çalışmalarında kullanılmaktadır. Ayrıca, her yıl 640 baş genç boğa teste tabi tutulmakta, boğaların kalıtsal verim özelliklerini yavrularına geçirme kabiliyeti üzerinde durulmaktadır..



## Yaz mevsiminde sineklerle mücadelede önem vermeliyiz.

Sıcak yaz günleri geldi. Yaz mevsimi boyunca, insanları ve hayvan-



ları en fazla rahatsız eden hastalıkları etrafa yayan, bulaştıran sineklerle mücadelede önem vermeliyiz.

Sinekler, buldukları ortama, çevreye ve iklim şartlarına çok iyi uyum sağladıklarından dünyanın her tarafında yaşamaktadırlar.

Yeryüzünde sineklerin bulunmadığı yer yoktur. Sinekler, en yüksek dağlarda, çöllerde, bataklıklarda, kutuplarda insan, hayvan ve bitkiler üzerinde asalak olarak yaşarlar. İnsan ve hayvanların kanlarını, bitkilerin usarelerini emerek rahatsız ettikleri gibi, göğüs altlarındaki ve ayaklarındaki tüyler arasında hastalık etkenlerini taşırlar, etrafa bulaştırırlar.

Bulaştırdıkları hastalıklar arasında başlıcaları, sıtma, sarı humma, dizanteri, uyku hastalığı, fil hastalığı, tifo sayılabilir.

Sineklerin üremeleri, kısa süreli, hızlı olduğundan ve de uçtuklarından sineklerle mücadele oldukça zordur. Sinek öldürücü ilaçlarla yapılan mücadeleden iyi netice alınmasına rağmen, bu zararlı böcekleri tamamen imha etmek mümkün olmamaktadır. Çünkü, kullanılan ilaçlara karşı zamanla dayanıklılık kazan-

maktadırlar.

Bütün bu olumsuz sonuçlara rağmen, sineklerle mücadelede daha etkili yeni ilaçlar ve çareler araştırılmaktadır. Sineklerle mücadelede şu hususlara önem verilirse daha iyi sonuçlar alınabilir.

Sineklerin yaşadıkları ve çoğaldıkları gübrelik, çöplük, bataklık gibi yerlerin ortadan kaldırılmasına çalışılmalıdır. Hayvan barınak ve gezinti yerleri belirli aralıklarla temizlenmeli ve uzun süre etkili sinek öldürücü ilaçlarla ilaçlanmalıdır. Hayvanlarda yaz mevsimi boyunca sinek öldürücü ilaçlar uygulanır. Hayvanlarda, sinek öldürücü ilaçlar, toz, püskürtme ve banyo şeklinde kullanılır.

Sinek ve diğer zararlı böceklerle mücadele ilaçları zehirli olduğundan, hayvanlarda, hayvan barınak ve gezinti yerlerinde kullanılmadan, önce veteriner hekime sorulmalı ve kullanma tarifnamelerindeki hususlara noksansız uyulmalıdır. Özellikle, hayvanlara, ahır ve gezinti yerlerine ilaç uygulanırken ilaçın hayvan yem ve sularına bulaştırılmamasına azemi özen göstermeli ve dikkat edilmelidir.

# Pınar Süt'ün, 42'nci Süt Toplama Merkezi Kütahya'nın Aslanapa İlçesinde Üreticilerin Hizmetine Girdi



Aslanapa Pınar Süt Toplama Merkezinin Dıştan Görünüşü

Pınar Süt, Ege ve Marmara bölgelerinde açtığı yeni süt toplama merkezleriyle üreticilerin sütlerini değerlendirmeye devam etmektedir.

Pınar Süt, halihazırda 41 adet olan süt toplama merkez sayısını Kütahya Aslanapa İlçesinde açtığı merkezle 42'ye çıkarmıştır.

Aslanapa, 1988 de ilçe olmuştur. Kütahya'ya 40 km. uzaklıkta, şirin bir ilçedir. Nüfusu 2000 dir. İlçede kamu kuruluşları, yeni yeni faaliyete geçmektedir. Aslanapa'nın arazisi düz ovadır. verimli arazisinin az bir miktar sulanmaktadır. Aslanapa ve civar köylerin gelirkaynağı, tarım ve hayvancılıktır. Keçi, koyun ve sığırcı yetiştiriciliği yanında, şeker pancarı,

buğday, arpa ve nohut tarımı da yapılmaktadır.

Pınar Süt Toplama Merkezinin, iki adet 4'er tonluk soğutucu tankı mevcut olup, günde 8-16 ton sütü değerlendirme kapasitesi vardır. Pınar Süt, Aslanapa bölgesinde süt sığırcılığını geliştirmek için süt toplama merkezi açtığı gibi, üreticilerin ithal Holstein damızlık gebe düve ihtiyaçlarını bir çiftlik geliştirme projesi kapsamında karşılamak için çalışmalarını sürdürmektedir. Damızlık almak isteyen üreticiler, Aslanapa Pınar Süt Toplama Merkezine başvurabilirler.

Aslanapa Pınar Süt Toplama Merkezinin, bölge süt üreticilerine hayırlı ve uğurlu olmasını diliyoruz.

## Tarım ve Köyişleri Bakanlığı Aslanapa İlçe Müdürlüğü 22 Mayıs'ta Süt Günü Düzenledi



Aslanapa Kaymakamı Settar Yavuz, Süt Günü'nün Açılış Konuşmasını Yaparken

Pınar Süt'ün 42 nci süt toplama merkezini açtığı Kütahya'nın Aslanapa ilçesinde, Tarım İlçe Müdürlüğünce, 22/ Mayıs'ta süt günü düzenledi.

Yapılan toplantıya, İlçe Kaymakamı, daire müdürleri, memurları, ilçedeki okul öğrencileri, Pınar süt elemanları üreticiler ve halk katıldı.

İlçe kaymakamı sayın Settar Yavuz, süt gününün açılış konuşmasında özetle, Türkiye'de süt içme alışkanlığının az olduğunu, besleme değeri yüksek olan sütün, gençlerin, yaşlıların Özellikle çocukların bol bol içmeleri gerektiğini belirtti.



Süt Günü'nü, Süt İçerek Kutlayan Öğrenciler

Tarım İlçe Müdürü Sayın Ramazan Şahin'de yaptığı konuşmasında, sütün besin değeri üzerinde durdu. Son yıllarda kültür ırkı sütçü sığırların ithali ile, bölgede kısa zamanda süt sığırcılığı potansiyelinin arttığını Türkiye'de kişi başına tüketilen süt miktarının, gelişmiş ülkelerdekine beşte biri olduğunu, yeni yetişen nesile süt içme alışkanlığının kazandırılmasına önem verilmesini, süt içen çocukların daha sağlıklı ve akıllı olduğunu açıkladı.

# PINAR'DAN SOSYAL ETKİNLİKLER

## Pınar Süt Yiyecek İçecek'92 Fuarı'nda



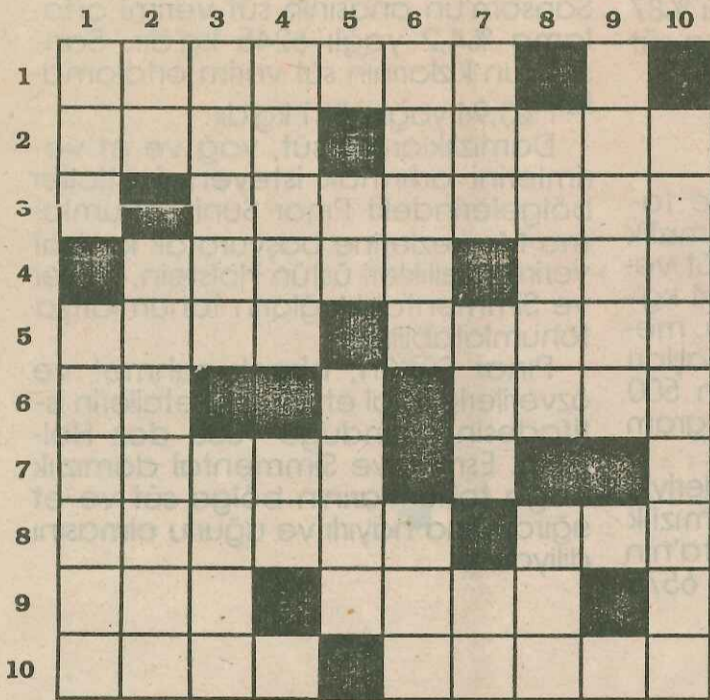
Pınar Süt, Interteks tarafından İstanbul Hilton Oteli Sergi Salonu'nda düzenlenen Yiyecek İçecek '92 Fuarı'na katıldı. Bu fuar daha çok otel-motel, restoran, pastane ve fast food gibi toplu tüketim birimlerine yönelik düzenleniyor. Pınar Süt fuarında toplu tüketim sektörüne yönelik mamulerini en iyi şekilde tanıttı. Yiyecek ve İçecek '92 Fuarı'nı, yaklaşık 16 bin ziyaretçi gezerek firmalardan bilgi aldı.

## Pınar Süt İlkokul Öğrencilerarası Resim Yarışması Sonuçlandı



## BULMACA

### Geçen Sayının Çözümü



1	M	İ	K	R	O	P		L	O	R
2	O		I			İ	T		T	A
3	N	A	K	I	Ş		S	İ		Z
4	T		I			D	E	R	A	M
5	O	R		A			T	İ	F	O
6	F	İ	D	A	N				E	L
7	O	R	A	K		K	A	R	T	
8	N	İ	K	O	T	İ	N			İ
9		N		R		L	İ	Ş	E	Y
10	C		A	T	I			İ	K	İ

### YUKARIDAN AŞAĞIYA

- 1- Duyu organlarımızdan biri-Hayvanları temizlemekte kullanılan cisim
- 2- Bir uzmumuz-Neşeli olmayan
- 3- Dil-Pişmemiş yumurtanın ilk iki hecesi
- 4- Yerine getirme-Bir uzmumuz
- 5-Bir harf-Tersi San'at-Fela-kat
- 6- Beklenmedeki anda meydana gelir-Baş yarar.
- 7- Tersi hayvan ölüsü-Tersi bir otomobil parçası-ilave
- 8- Bir erkek adı-Temiz
- 9- Ünlü bir şairimizin soyadı-Bir sesli harf-sessiz bir harf
- 10- Bir harf- Köylünün eli ayağı

### SOLDAN SAĞA:

- 1- Deli gibi hareket eden
- 2- Kemiğin içindeki öz, cisimlerin kağıda aktarılması
- 3- Yakalanarı sarıya boyayan hastalık
- 4-İslamın şartlarından biri-Yayın yapan bir kurum

- 5- Bir parazit-Sınır bekçimiz
- 6- Yemek-Anakara
- 7- Namuslu insanlarda olur-Bir harf-Bir sessiz harf
- 8- Atadan dededen gelen-terisi oyunda kullanılır.
- 9-Tersi bir em bitkisi-Karadeniz teknesi
- 10-Tersi gömü aranırken yapılır. Tatlı yapmakta kullanılan madde.



**PINAR**  
Süt Mamülleri Sanayii A.Ş. adına  
Sahibi ve Yazı İşleri Müdürü  
**Olgun ERGÜZ**  
Genel Yönetmen  
**SÜLEYMAN ARSOY**

Yazışma Adresi: Pınar Gazetesi PK.904 İZMİR

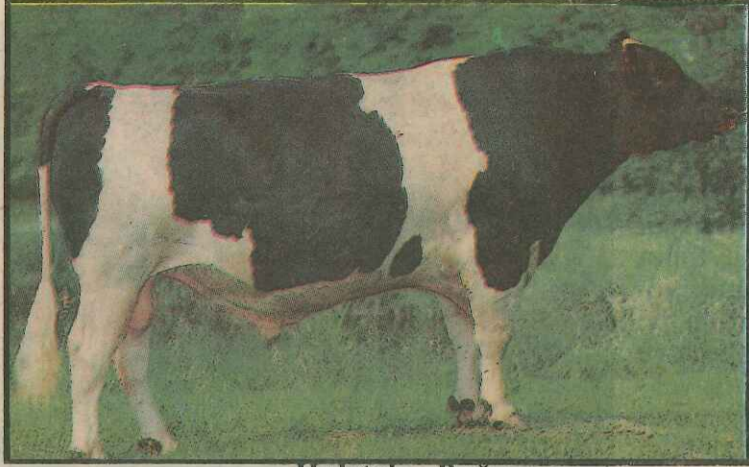
● Gazetemiz Basın Ahlak Yasasına uyar. ● Kaynak gösterilmek suretiyle gazetemize ait yazı ve resimler yayınlanabilir ● Gönderilen yazı ve resimler yayınlansın ve yayınlanmasın iade edilmez. ● Yayınlanan yazı ve resimler imza sahiplerinin fikirleri olup PINAR bunlardan bir sorumluluk kabul etmez.

### İDARİ YERİ:

**PINAR Süt Mamülleri Sanayi**  
A.Ş. Kemalpaşa Yolu İZMİR  
Tel: 18 20 30



## Pınar Süt, Kalıtsal verim özellikleri üstün 5000 doz Holstein 2000 doz esmer ve 2000 doz Simmental olmak üzere toplam 9000 doz damızlık Boğa tohumu ithal ederek yetiştiricilerin istifadesine sundu



Holstein Boğa

Yetiştiricilerin ve üreticilerin, Pınar Suni Tohumlamaya gösterdikleri ilgi ve güven her geçen gün artmaktadır. Pınar Süt, suni tohumlamaya gösterilen bu ilgiyi karşılamak amacıyla yurt dışından zaman zaman yavru denemeler yapılmış, kalıtsal verim özellikleri üstün Holstein, Esmer ve Simmental damızlık boğa tohumları ithal ederek, suni tohumlama merkezleriyle yetiştiricilerin istifadesine sunmaktadır.

Pınar Süt, Mayıs ayında Kanada'dan 5000 doz Holstein Almanya'dan 2000 doz Simmental ve Fransa'dan 2000 doz Esmer damızlık boğa tohumu ithal etmiştir.

Holstein boğalardan Enchant, Elwood, Relay, Voltaire, Simmental boğalardan Stracak'ın tohumlarından 1992/Ocak ayında ithal edilmiş bunların verim özellikleri, Pınar Gazetemizin Ocak sayısında açıklanmıştır.

na'nın süt verimi, 7 laktasyon ortalaması 305 günde, %3,8 yağlı 9688 kg'dır.

Ticket'in, 43 sürüde 44 kızının süt verimleri ortalama %3,88 yağlı 8268 kg'dır. Ticket'in süt verim özelliklerinin yavrularında tekrarlanma oranı %87 olup, kızlarında ortalama 684 kg süt artışı sağlamaktadır.

\*\*\*\*\*

**EGER:** Süt ve et verimleriyle tanınmış Alman Simmental damızlık boğalarından biridir. Kızalının süt verim ortalaması %3,99 yağlı 5604 kg'dır. Yavrularının beden yapıları, meme şekli, dokusu ve meme başları mükemmeldir. Eger, doğuştan 500 günlüğe kadar ortalama 1259 gram günlük canlı ağırlık göstermiştir.

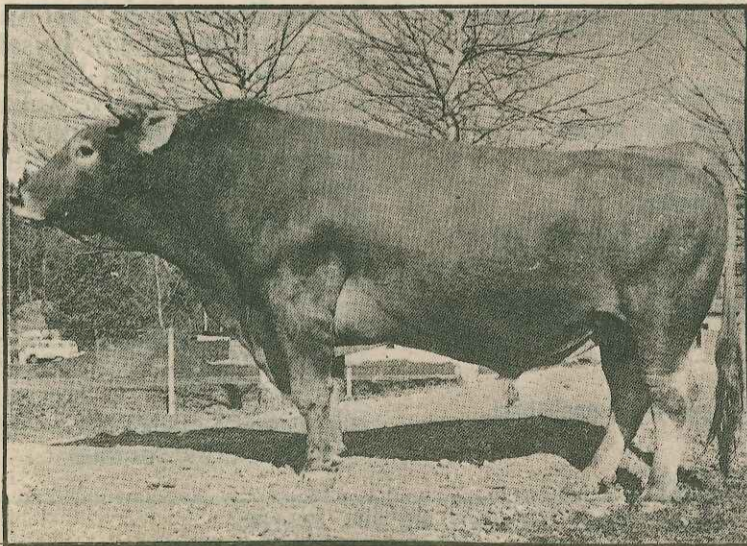
**SAVANT:** Süt, yağ ve et verimleriyle tanınmış Fransız Esmer damızlık boğalarındandır. Anası Questa'nın süt verim ortalaması %4,6 yağlı 6576

kg'dır. Yavrularının beden yapıları güzel ve sağlamdır. Kızlarının süt verim ortalaması % 4,16 yağlı 6734 kg'dır.

**SANSOM:** Yavrularının beden yapıları, gelişmeleri gayet iyidir. Sansom'un anasının süt verimi ortalama %4,2 yağlı 6245 kg'dır. Sansom'un kızlarının süt verim ortalamaları %3,94 yağlı 6551 kg'dır.

Damızlıklarının süt, yağ ve et verimlerini artırmak isteyen üreticiler bölgelerindeki Pınar Suni Tahumlama Merkezlerine başvurarak kalıtsal verim özellikleri üstün Holstein, Esmer ve Simmental boğaların tohumlarına tohumlatabilirler.

Pınar Süt'ün, birçok zahmet ve özverilerle ithal ettiği ve üreticilerin istifadesine sunduğu 9000 doz Holstein, Esmer ve Simmental damızlık boğa tohumlarının bölge süt ve et sigirciliğine hayırlı ve uğurlu olmasını diliyoruz.



Esmer Boğa

Bu yazımızda, Holstein boğalardan TICKET, Simmental'lerden EGÉR ve Esmer'lerden SAVANT ve SANSOM'un verim özelliklerini açıklayacağız.

**TICKET:** Anası Trina, süt verimiyle Kanada'nın tanınmış damızlıklarındandır. Tri-

