



PINAR

PINAR ÜRETİCİSİNİN GAZETESİ 20.000 ADET BASILMIŞTIR. PARASIZ DAĞITILIR

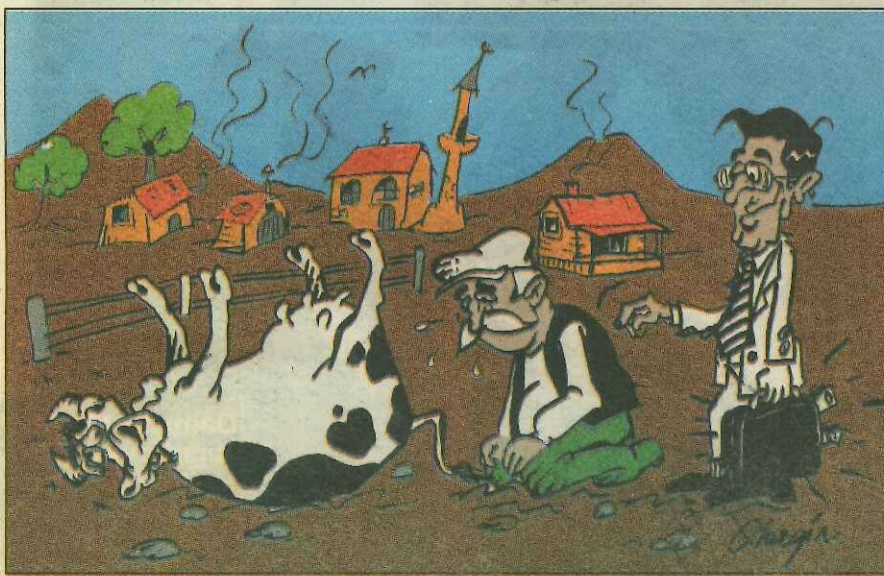
UZUN ZAMANDIR ARTIRILMASI BEKLENEN SÜT ÜRETİM TESHVİK PRİMİ İKİ BİN LİRA OLDU

ÜRETİCİ ŞİMDİ DE ARTIRILAN TESHVİK PRİMİNİN ZAMANINDA ÖDENMESİNİ BEKLİYOR

Tarım ve Köyşleri Bakanlığı, süt sığırcılığını geliştirmek ve yaygınlaştırmak için yapılmakta olan destekleme ödemelerinden süt üretim teşvik primini, günümüzün ekonomik koşullarını gözönünde tutarak artırmıştır.

Süt üreticilerine, 1991 yılı Mart ayından itibaren, sütlerini süt sanayi kuruluşlarına satmalarında her bir litre süt için ödenmekte olan 90 ve 120 lira Üretim Teşvik Primi, 10 Mart 1994 tarihli Resmi Gazete'de yayınlanan ve bu tarihten geçerli bir Hükümet Tebliği ile 1.500 ve 2.000 liraya yükseltilmiştir.

Söz konusu tebliğde, tek vardiyada yılda asgari 5.000 ton çiğ süt işleme kapasitesine sahip olan aynı zamanda tesislerinde plakalı pastörizatör ve UHT sistemi ile kanal paneli, separatör bulunan, süt ve mamülleri imal eden süt işletmelerine sütünü satan üreticilere her bir litrede 2.000 lira tek vardiyada yılda asgari 1.000 ton süt işleme kapasitesine sahip tesislere sütlerini satanlara ise litrede 1.500 lira süt üretim teşvik primi ödeneceği bildirilmiştir. **DEVAMI 8'DE**



ŞAP HASTALIĞINDAN ÖLEN VEYA MECBURİ KESİME TABİ TUTULAN HAYVANLARA TAZMİNAT VERİLECEK

Hayvan Sağlığı ve Zabıtası kanununun 41. maddesinde, 27.12.1993 tarihinde yapılan bir değişiklikle, şap hastalığı da Ruam, sığır, tüberkülozu, sığır brusellozu, sığır vabası ve at vebası gibi ihbarı mecburi ve tazminatlı hastalıklar grubuna dahil edilmiştir.

Kanundaki değişikliğe göre, Şap Hastalığından ölen veya kestirilen hayvanlara nasıl tazminat verileceği şöyle açıklanmaktadır:

Tarım ve Köyşleri Bakanlığınca, her yıl tespit ve ilan edilen şap hastalığı mücadele bölgelerinde hastalığın açık belirtilerini gösteren ve laboratuvar da hastalığın varlığı ve tipi tesbit edildikten sonra öldürülen veya kestirilen hayvanların takdir edilecek kıymetlerinin tamamı ödenir. **DEVAMI 8'DE**

PINAR SÜT ÜRETİCİLERİ, 1993 YILI VERGİ İADELERİNİ 1994 YILI MART AYININ İLK HAFTASINDA ALDILAR

Pınar Süt görevlileri, 6243 üreticiye 1 milyar 582 milyon lira tutarındaki vergi iadesini yerleşim merkezlerinde dağıttı.

Pınar Süt üreticileri, 1993 yılında vergi iade kapsamına giren mal ve hizmetler karşılığı aldıkları fatura ve fişleri, 1993 Ocak ayında Pınar Süt'e göndermişlerdir. Gönderilen vergi iade zarfları, Pınar Süt Muhasebe Müdürlüğü'nde yoğun ve seri bir çalışma ile incelenmiş ve vergi iade cetvelleri hazırlanarak, vergi iadeleri üreticilere 1994 Mart ayının ilk haftasında dağıtılmıştır.

Pınar Süt üreticileri, daha geniş capta vergi iadelerinden yararlanmak istiyorlarsa, bölgelerindeki Pınar Süt merkezlerine başvurarak bu konuda ayrıntılı bilgi alabilirler.



Nazilli Sinekler Köyü Pınar Süt üreticilerinden bir grup, vergi iadelerini alırken çok mutluydular.



Pınar Süt üreticilerinin vergi iadeleri bilgisayarda seri bir şekilde hazırlanarak kısa sürede dağıtıldı.

Vergi İadesi Dağıtılan Merkezler ve Miktarları

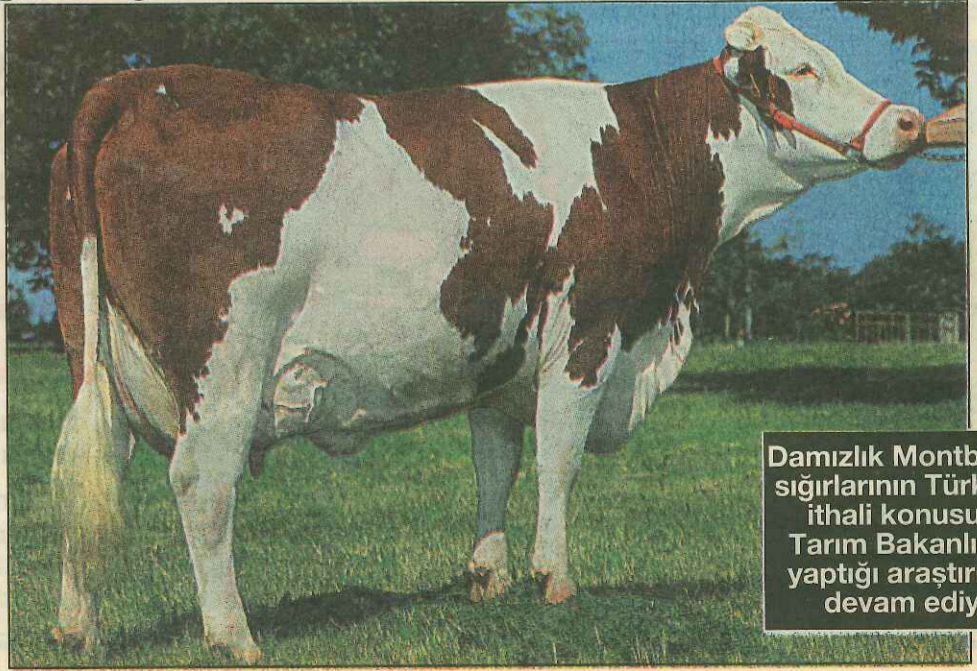
Ödemiş	39.447.945 TL	Akkaya	68.246.156 TL
Bayındır	6.651.796	Tefenni	10.308.206
Tire	4.501.922	Göhlisar	57.583.826
Torbalı	26.052.306	Korkuteli	63.706.330
Kiraz	44.065.088	Dinar	132.359.220
Aydın	51.352.115	Çardak	61.393.185
Söke	1.241.861	Çivril	91.405.227
Milas	52.340.077	Simav	150.432.722
Çine	49.158.385	Abide	78.413.570
Bozarmut	9.913.837	Aslanapa	14.378.173
Çitlik	29.784.816	Pamukçu	166.041.718
Nazilli	80.883.890	Akçaova	11.804.434
Bozdoğan	37.229.230	Yeniköy	87.566.263
Tavas	9.383.734	İvrindi	35.180.955
Konak	36.533.300	Bigadic	72.063.970
Beyazaç	2.574.050	Toplam:	1.581.895.122

Sütçü-etçi sığır ırkı Montbeliyard'ların Fransa'dan Türkiye'ye ithali inceleniyor

Fransız sütçü-etçi sığır ırklarından Montbeliyard'ların Türkiye'ye ithali inceleniyor. Türkiye'ye ithal edilen damızlık sığırlar arasında, sütçü-etçi Montbeliyard'lar henüz yer almamaktadır. Simmental'lerle aynı sığır ırkından köken alan, verim özelliklerinin daha üstün olduğu ileri sürülen Montbeliyard'ların yurdumuza ithal izni konusunda çalışmalar yapılmaktadır.

Bu nedenle, Türkiye-Fransa-Tarım İşbirliği Komitesi, Montbeliyard yetiştiriciliğinin yerinde incelenmesi amacıyla, 4-11 Nisan 1994 tarihleri arasında Fransa'da bir haftalık inceleme gezisi düzenlemiştir. Tarım ve Köyşleri Bakanlığı uzmanları ile damızlık hayvan ihracatı yapan özel sektör temsilcilerinden oluşan 7 kişilik bir Heyet, Montbeliyard ırkının beşiği olan Doğu Fransa'da bir haftalık inceleme gezisi yapmıştır. Gezi programı çerçevesinde, Montbeliyard yetiştirme, besi çiftlikleri, soy kütük, damızlık seçim merkezleri, yetiştirici kooperatif ve birlikleri, damızlıkların açık artırma satış sergileri gezilmiş ve Montbeliyard'lar hakkında geniş bilgi alınmıştır.

Montbeliyard'ların, Türkiye'ye ithal izni hakkındaki Tarım ve Köyşleri Bakanlığının kararı önümüzdeki günlerde belli olacaktır.



Damızlık Montbeliyard sığırlarının Türkiye'ye ithali konusunda Tarım Bakanlığı'nın yaptığı araştırmalar devam ediyor.

HAYVAN SİGORTASININ FAYDALARI VE BAŞAK SİGORTA

Gültekin Aktas
Veteriner Hekim

Hayvanların hastalık, tabii afet ve kaza sonucu ölmeleri veya yavru atmaları ve kendilerinden yararlanılamayacak bir duruma gelmelerinde, hayvan sahipleri her zaman gelirlerini kaybetme tehlikesi ile karşılaşılır.

Bu durumlarda, hayvan sahipleri, normal çalışmalarında karşılaştıkları ani, beklenmedik kayıp ve zararlardan kendilerini, hayvanlarını sigorta ettirmekle koruyabilirler.

Hayvan sigortasının başlıca faydaları şöyle özetlenebilir:

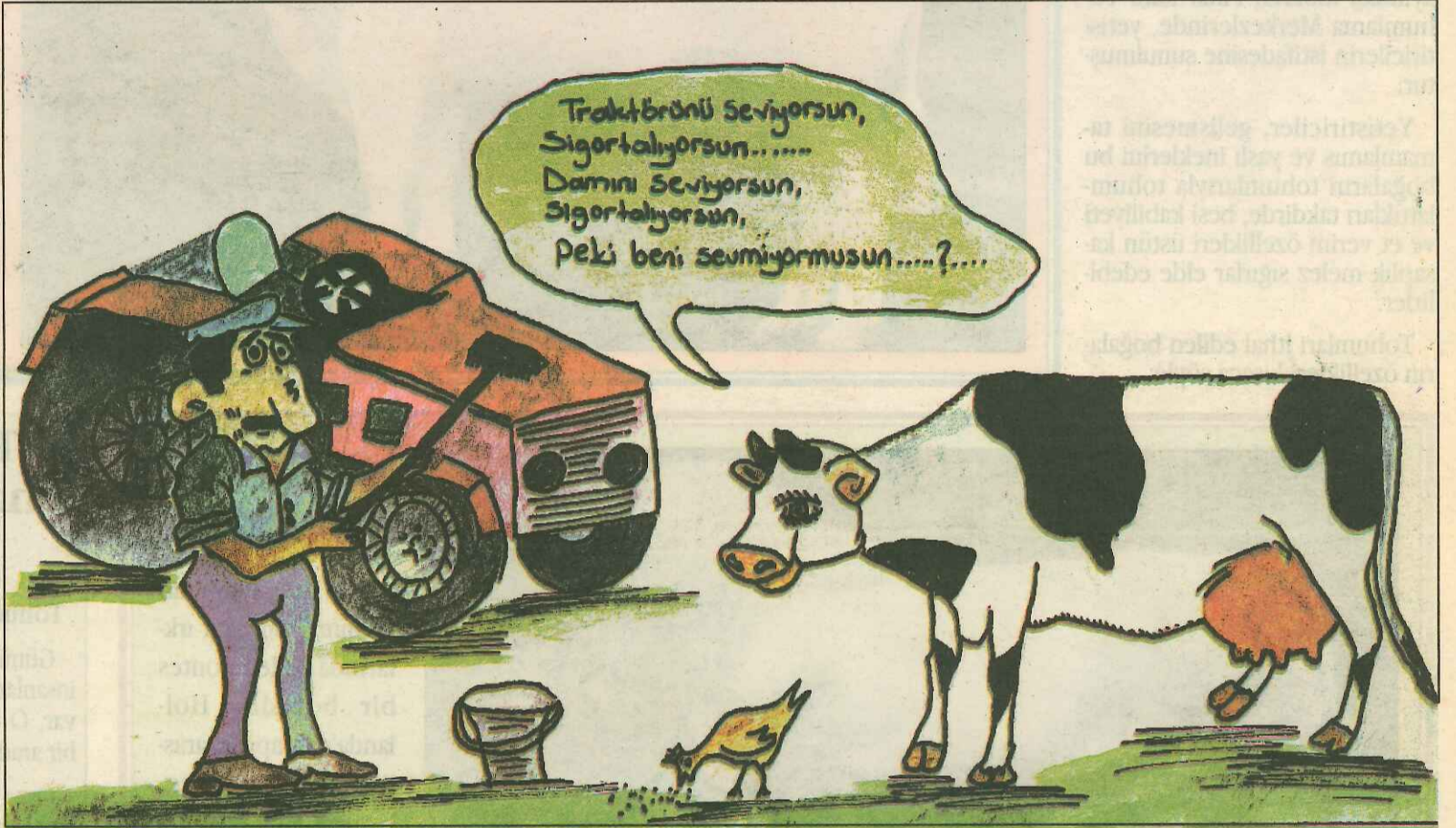
Sigorta, yetiştiricilerin hayvanlarını hastalıklara, tabii afetlere, kazalara karşı belirli teminatlar dahilinde korur. Yetiştirici, sigorta kapsamına giren herhangi bir nedenle hayvanını kaybederse, sigorta tazminatını alarak gelirindeki ani kayıpları önlemiş olur. Yetiştirici, hayvanlarını sigorta ettirmekle, kredi veren kuruluşlar nezdinde itibarını yükseltir. Sigorta yapılan yerlerde, veteriner hekimlik hizmetlerinin yerine getirilmesi, hayvanların bakımı, beslenmelerine özen gösterilmesi, salgın ve bulaşıcı hastalıklardan korunması istendiğinden, alınan bu önlemler hayvanlarda ölüm ve kaza oranlarının düşmesini sağlar. Sigorta, yetiştiricilerin verimli çalışmalarının

ani hayvan ölümleriyle kesintiye uğramasını önler, böylece yetiştiricilik çalışmalarını ve hayvansal ürün endüstrisini teşvik eder.

Yurdumuzda, hayvan sigortası yapan bazı kuruluşlar varsa da bunlardan en yaygın ve gelişmiş olanı Başak Sigorta'dır. Ziraat Bankası'nın bir kuruluşu olan Başak Sigorta, 1959 yılından günümüze kadar, Türkiye'de tarım ve hayvan sigorta çalışma-

mektedir.

Başak Sigorta, Ege ve Batı Anadolu Bölgelerinde hayvan sigortasını yaygınlaştırmak ve daha geniş alanlarda hizmet vermek amacıyla, Pınar Süt'le işbirliği yapmıştır. Bu işbirliği kapsamında, yetiştiriciler ve üreticiler hayvanlarını kendilerine sağlanan özel bazı kolaylıklardan yararlanarak sigorta ettirmektedirler. Hayvanlarını sigorta yaptırmak is-



larını yerleştirmiş ve büyük özverilerle bu hizmetleri devam ettirmektedir. Özellikle, hayvan sigortalarında alınan primlerle ödenen tazminatlar arasında bir kazanç olmamasına karşın, Başak Sigorta, diğer faaliyetleriyle bu açığı kapatmakta ve hayvan sigortalarını bir hizmet çerçevesinde sürdür-

teyen yetiştiriciler, bölgelerindeki Pınar Süt Toplama Merkezlerine başvurarak, bölge şef ve amirlerinden bu konuda geniş bilgi alabilirler ve hayvanlarını sigorta ettirebilirler. Unutmayalım, Başak Sigorta hayvan yetiştiriciliğimizin bir güven cesidir.

HAYVAN PANCARI İŞTAH ARTIRICI BİR YEMDİR



Hayvancılığı ileri ülkelerde, hayvan beslemede çok kullanılan bir yemdir. İçerdiği kuru madde oranı fazla olduğundan süt, sıgırcılığında ve besicilikte her yıl daha çok aranmaktadır.

Sağmal ineklerde süt miktarını ve sütün tadını artırdığı gibi hayvanın diğer yemleri istahla yemesini sağlar. Diğer bir deyişle hayvan pancarı, istah artırıcı bir yemdir.

Hayvan pancarı, kış mevsiminde kuru yemlerle karıştırılarak verilen en iyi yaş yemdir. İneklere, diğer yemlerle karıştırılarak günde 20-25 kg verilebilir. Doğumu yakın ineklere çok verilmemelidir. pancarın çamurlu olmamasına dikkat edilmeli ve soğuk iklimlerde donmasını önlemek için pancar yığınları ot, sap veya plastik örtülerle örtülmelidir.

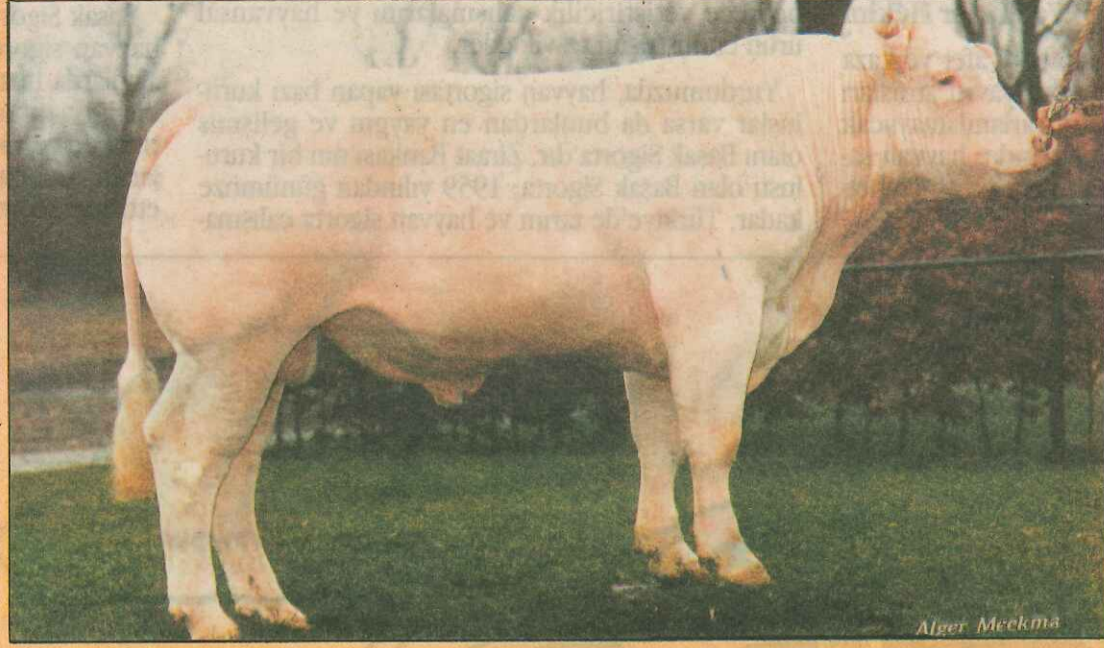
Hayvan pancarı ilkbaharda mart ve nisanda ekilir. Kasım ayında sökülür. Yemlik pancarın dekara verimi 8-10 tondur. Hayvan pancarı ekmek ve yetiştirmek isteyen üreticiler bölgelerindeki Tarım Müdürlüklerine başvurarak daha geniş bilgi alabilirler.

PINAR SÜT, ŞAROLE, PİEDMONTES VE LİMOZİN ETÇİ SIĞIR DAMIZLIK BOĞALARDAN 1500 DOZ TOHUM İTHAL ETTİ

Pınar Süt, suni tohumlama uygulamalarında kullanılmak üzere, Hollanda'dan ŞAROLE, PİEDMONTES ve LİMOZİN gibi tanınmış etçi sığır damızlık boğalardan (1500) doz tohum ithal etmiştir. İthal edilen tohumlar, 1994 Mart ayından itibaren Pınar Suni Tohumlama Merkezlerinde, yetiştiricilerin istifadesine sunulmuştur.

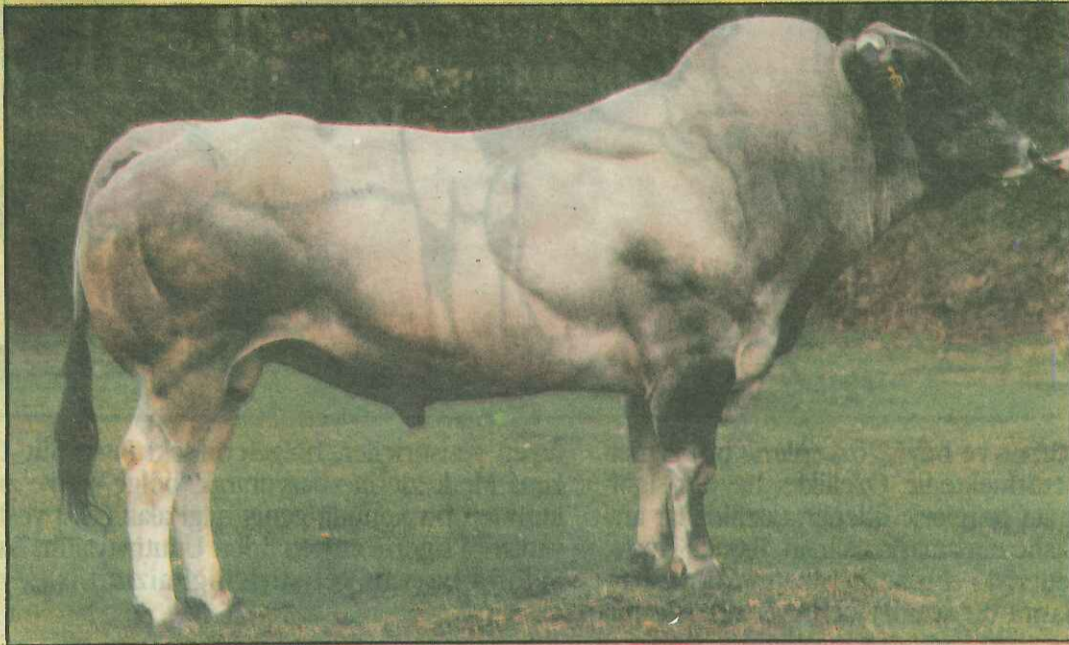
Yetiştiriciler, gelişmesini tamamlamış ve yaşlı ineklerini bu boğaların tohumlarıyla tohumlattıkları takdirde, besi kabiliyeti ve et verim özellikleri üstün kasaplık melez sığırlar elde edebilirler.

Tohumları ithal edilen boğaların özellikleri kısaca şöyle:



GRACIEUX (IRKI ŞAROLE):

Gracieux'nün ırkı, Fransa'nın tanınmış etçi sığırlarından ŞAROLE'dir. Besi kabiliyeti ve et verim özellikleri çok üstün olduğundan, dünyanın her tarafına yayılmıştır. Yaşlı ineklerle yapılan melezlemelerden etçilik özellikleri çok iyi melez etçi hayvanlar elde edilmektedir.



NOSTRO (IRKI PİEDMONTES):

NOSTRO, İtalya'nın tanınmış etçi sığır ırklarından Piedmontes bir boğadır. Hollanda'da yapılan araştırmalara göre, Hostein'lerle melezlemelerden çok iyi sonuçlar alınmıştır. Bu nedenle, etçi melez sığır elde etmekte çok kullanılmaktadır.

BERTUS (IRKI LİMOZİN):

BERTUS'un anavatanı Fransa'dır. Fransa'da en çok yetiştirilen etçi sığırlardan biridir. Besi kabiliyeti ve et verim özelliklerinin yanında yetiştirme kolaylığı ve dayanıklılığı nedeniyle geniş çapta yetiştirilmekte ve tohumlarıyla sütçü inekler tohumlanarak kasaplık etçi melez sığır elde edilmektedir.



Turizm ve hayvancılık

KORHAN TARGIT

Fethiye Pınar Sun'i

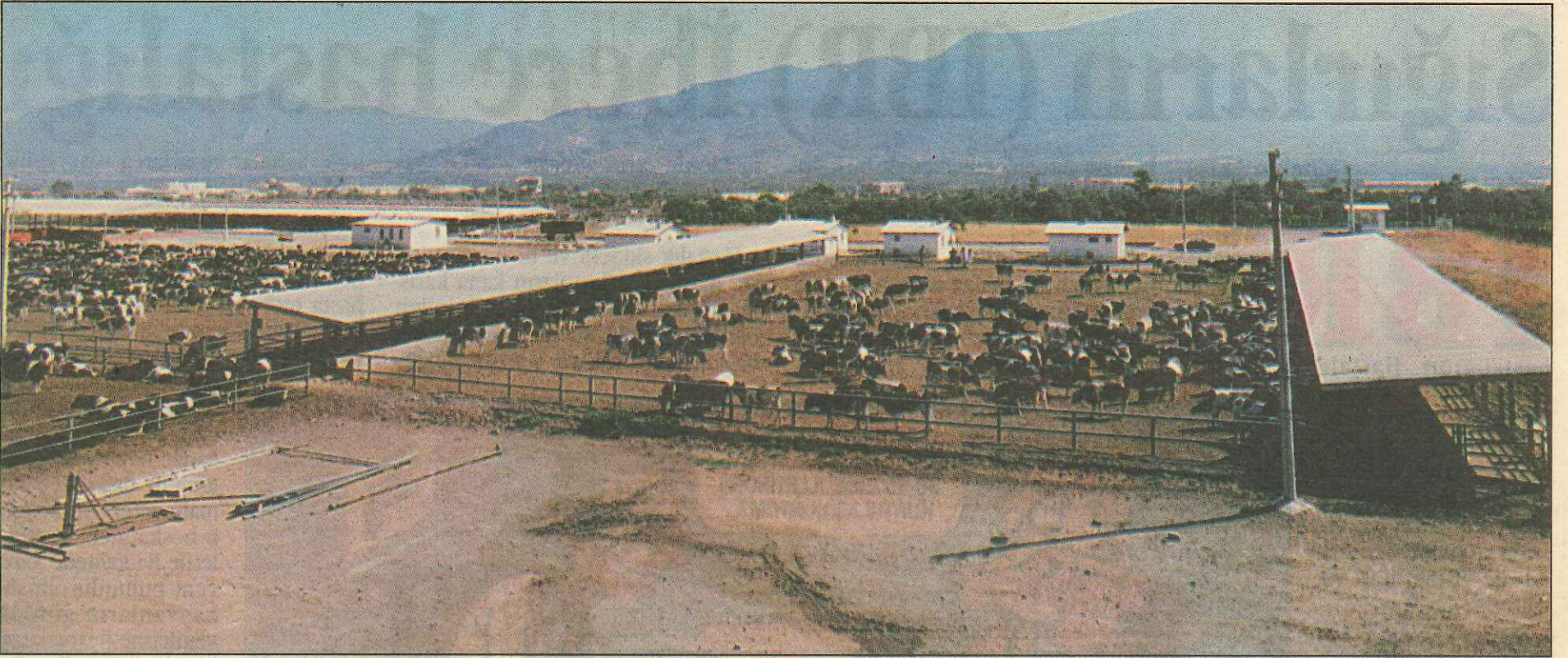
Tohumlama Veteriner Hekimi

Günümüzde turizm ile uğraşana insanların sabit bir düşünce yapısı var, O da turizm ile hayvancılığın bir arada olmayacağı.

Oysa bölgemizde yaşanan olaylar turizm ile hayvancılığın, koşullarına uymak şartıyla birlikte yapılabileceğini gösteriyor. Tabii bu bakımlı ve temiz sağlıklı ortamlarda olursa daha verimli sonuçlar alınıyor.

Son yıllarda canlanan turizm ile Ovacık beldemizdeki tatil köyleri mokamp ve motellerde koyun, keçi ve inek beslenmeye başlandı. Doğanın hakim olduğu turizm beldemize gelen turistler doğayla, hayvanlarla içiçe bir tatil yapmak istiyorlar. Bu nedenle hayvan besleyen küçük tatil köylerinden turistler daha memnun ayrılıyorlar. Tatil köylerinin sahipleri ise hem süt, yoğurt gereksinimlerini karşılamış hem de üretimden tüketime aynı mekan içinde daha iyi bir ekonomik kazanç sağlamış oluyorlar.

Kış sezonunda ise kahve köşelerinde oturmaktan kurtulup, hayvanları ile uğraşarak vakitlerini değerlendirmiş oluyorlar. Böylece, daha düzenli ve verimli bir çalışmayla kendilerine ve beldelerine önemli ekonomik destek sağlıyorlar.



HAYVANCILIK SEKTÖRÜNDE SON DURUM

Son yıllarda hayvancılık konusunda belirli politikaların oluşturulmaması, teşviklerin yeteriz olması sektörü zorlamaktadır.

Bugün ülkemiz hayvancılık kapasitesi açısından

oldukça yüksek ülkeler arasındadır. Buna rağmen son yıllarda sığır, koyun ve keçi varlığımız azalmış durumdadır. Bu nedenle sektöre acil destek sağlanmalıdır.

Türkiye, hayvancılığın gelişmesi için bütün imkanlara sahiptir. Ancak yine de istenilen seviyeye ulaşamamıştır. Bu durumun önlenmesi için tarım ve hayvancılık ürünleri ihracatımızın artırılması ve çiftçimizin gelir düzeyinin yükseltilmesi gerekmektedir.

Kırmızı et sektörünün en önemli sorunlarından biri haksız rekabettir. Türkiye’de yapılan toplam et kesiminin yaklaşık olarak yarısı kaçak ve sağlıksız ortamlarda yapılmakta ve yan ürünler tam değerlendirilememektedir.

Ayrıca ülkemizde küçük işletme ve aile işletmesi halinde bulunan besicilik, ülke çapında dağınıklık göstermektedir. İşletmeler küçük ölçekli olduğu için yeterli bakım yapılamamakta, hayvanların verimi istenilen seviyede olmamaktadır. Dolayısıyla kasaplık potansiyel de azalmaktadır. Verim düşüklüğünün nedeni kültür ırkı hayvancılık yapılmaması ve hayvanların sağlıklı şekilde beslenememesidir.

Yurt içi besiciliğin geliştirilmesi için yerli ırk kasaplık hayvanların kalitesinin iyileştirilmesi, besicilik girdi maliyetlerinin azaltılması gerekmektedir.

Ülkemizde besiciliğin gelişebilmesi için :

- Yerli ırk kasaplık hayvanların kalitesi iyileştirilmelidir.
- Besicilik girdi maliyetleri azaltılmalıdır.
- Et ve et ürünlerinin tüketimini artırıcı çalışmalar yapılmalıdır.
- Hayvan hastalıkları ile mücadele yaygınlaştırılmalıdır.
- Meralarımız ıslah edilmelidir



PINAR SÜT, 1993 YILINDA 110 BİN TON SÜT ALARAK ÜRETİCİLERE 229 MİLYAR LİRA ÖDEDİ

Üreticisi ile daima elele çalışmayı, sağlıklı ve kaliteli süt ürünleri üretiminde önder ve örnek olmayı ilke olarak benimseyen Pınar Süt, 1993 yılında 110 bin ton süt alarak, 18 bini aşkın üreticisine 299 milyar lira ödemiştir.

Pınar Süt, geçen yıllarda olduğu gibi 1993 yılında da, tatil ve bayram demeden yıl boyunca Ege ve Marmara bölgelerinde üretilen süt-

lerin en büyük ve güvenilir alıcısı olmuştur. Ayrıca Pınar Süt, üreticilere kapılarını açtığı 1975 yılından beri, temiz ve kaliteli süt üretimine uyguladığı özendirici primlerle de kaliteli süt üretimini teşvik etmiştir.

Üreticilerin, temiz ve kaliteli süt ürettikleri ve bölgelerindeki Pınar Süt Toplama Merkezlerinde değerlendirdikleri takdirde, emeklerinin en iyi karşılığını alacaklarını hatırlatmak isteriz.



0 8004155 117

Türkiye'nin her yerinden 24 saat ücretsiz arayabilirsiniz.

Her türlü tüketici şikayetleriniz için ücretsiz ALO PINAR hattını arayabilirsiniz

Sığırların (IBR) İbere hastalığı

Gültekin Aktas
Veteriner Hekim

IBR

sığırların üst solunum yolu hastalığıdır. Hastalık, Amerika, Avustralya ve Avrupa ülkelerinin çoğunda görülmektedir. Hayvan hareketleriyle kolayca yayılmaktadır. Hastalığın, yurdumuza son yıllarda artan hayvan ithalatı ile girdiği ileri sürülmektedir.

Hastalık etkeni, bir virüstür. Virüs, burun ve solunum yollarının iç cidar yüzeyinde çoğalır ve buralardaki dayanıklılığı zayıflatır. Başlangıçta hastalık hafif seyrederse de, kötü çevre şartlarında, üst solunum yolundaki hastalık akciğerlere ve göğüs boşluğu zarlarına yayılarak, buralarda-

ki diğer hastalık etkenleriyle birleşip, daha ağır hastalıklara neden olmaktadır.

Hastalık belirtileri, öksürük, solunum güclüğü, beden ısısının artması, göz ve burun akıntıları, iştahsızlık, durgunluk, süt veriminin azalması ve genel bir düşkünlüktür. Hasta gebe

ineklerde yavru atmalar görülür. Yeni doğan buzağılarda, hastalık öldürücü olarak seyrederek.

Hastalık şiddetli ve hızlı seyrederse, hastalar mikropların kana karışmasından ve kalp yetmezliğinden ölürlere. Hastalık süregelen seyrederse, hastalar öksürük ve benzeri belirti-

lerle haftalar ve aylarca yaşayabilirler.

Tedavi ve Koruma, hastalık belirtileri görüldüğünde vakit kaybetmeden bir veteriner hekime başvurulur, hasta tedaviye alınmalıdır. Hastalıktan korumak içinde, hastalığa neden olan kötü çevre şartları düzeltilmeli, hayvanların dayanıklılığını arttırmak amacıyla mümkün olduğu kadar hayvanlar gece gündüz dışarıda bakılmamalı, yeterli ve dengeli beslenmeli, yemliklerde iyi kalitede kaba yem bulundurulmalı, hayvanların günlük yemlerine ihtiyaçlarını karşılayacak miktarlarda tuz, mineral madde ve vitaminler ilave edilmelidir.

(IBR) hastalığından korumak için bazı aşılama yöntemleri geliştirilmiştir. Bunlardan en çok 21 gün ara ile 2 defa yapılan İnaktif aşılama daha yaygındır.



PINAR BUZAĞI MAMASI

	TEMİZ BİR KOVAYA 10 kg. (Yarım gaz tenekesi) ılık (40 derece) su konur.		1000 gr. veya yaklaşık olarak 10 su bardağı dolusu mama tozu yavaş yavaş ilave edilirken sürekli karıştırılır.
	1. HAFTA ANA SÜTÜ VERİLİR. 2 HAFTALIK BUZAĞILARIN BESLENMESİ 3. Öğünde 2 şer kg hazır Mama verilir.		3 HAFTALIK BUZAĞILARIN BESLENMESİ 3 öğünde 2 şer kg hazır mama verilir.
	4 HAFTALIK BUZAĞILARIN BESLENMESİ 3. öğünde 2 şer kg. hazır mama ilave yem 2 su bardağı (200) gr kesif yem		4 HAFTALIK BUZAĞILARIN BESLENMESİ 3. öğünde 2 şer kg. hazır mama ilave yem 2 su bardağı (200) gr kesif yem
	5 HAFTALIK BUZAĞILARIN BESLENMESİ 2 öğünde 3 er kg hazır mama ilave yem 3 su bardağı (300 gr) kesif yem ve kuru yonca veya kuru çayır otu		6 HAFTALIK BUZAĞILARIN BESLENMESİ 2 öğünde 3 er kg hazır mama ilave yem 4 su bardağı (400 gr) kesif yem ve kuru yonca veya kuru çayır otu
	7 HAFTALIK BUZAĞILARIN BESLENMESİ 2 öğünde 3 er kg hazır mama ilave yem 5 su bardağı (500 gr) kesif yem ve kuru yonca veya kuru çayır otu		8 HAFTALIK BUZAĞILARIN BESLENMESİ 2 öğünde 3.5 ar kg hazır Mama ilave yem 6 su bardağı (600 gr) kesif yem ve kuru yonca veya çayır otu
	9 HAFTALIK BUZAĞILARIN BESLENMESİ 2 öğünde 3.5 ar kg hazır mama ilave yem 7 su bardağı (700 gr) kesif yem ve kuru yonca veya kuru çayır otu		10 HAFTALIK BUZAĞILARIN BESLENMESİ 2 öğünde 3.5 ar kg hazır mama ilave yem 8 su bardağı (800 gr) kesif yem ve kuru yonca veya kuru çayır otu
	11 HAFTALIK BUZAĞILARIN BESLENMESİ 2 öğünde 4 er kg hazır mama ilave yem 9 su bardağı (900 gr) kesif yem ve kuru yonca veya kuru çayır otu		12 HAFTALIK BUZAĞILARIN BESLENMESİ 2 öğünde 4 er kg hazır mama ilave yem 10 su bardağı (1.000 gr) kesif yem ve kuru yonca veya kuru çayır otu.

Pınar Süt ilkokul öğrencileri arası 13'ncü resim yarışması sonuçlandı

Pınar Süt'ün geleneksel olarak 13 yıldan bu yana düzenlediği "İlkokul Öğrencileri Arası Resim Yarışması" sonuçlandı. Yarışmada dereceye giren öğrencilere ödülleri 20 Nisan 1994 tarihinde Resim Heykel Müzesi'nde düzenlenen törenle verildi. Ödül törenine Yaşar Holding Yönetim Kurulu Başkanı Selçuk Yaşar ile seçkin bir davetli topluluğu katıldı.

Törende konuşan Selçuk Yaşar, "Minik ressamlarımıza katkıda bulunmak bizi çok mutlu ediyor. Bize bugünleri yaşatan Mustafa Kemal Atatürk'tür. Genç neslimiz önümüzdeki yıllarda bizi daha ileriye götürecektir" dedi.

Gıda Grubu Koordinatörü ve Pınar Süt Genel Müdürü Ahmet Arsan, "Pınar Süt sağlıklı nesillerin yetişmesine sağladığı katkı kadar geleceğin büyüklerine resim ve tiyatro sevgisini aşlamak içinde çalışmalarında bulunmaktadır. Yarışmamıza katılan bütün öğrenciler ile öğretmenlerine teşekkür ediyor, derece alanları kutluyorum." dedi.



"Pınar Süt kutularının üzerinde kendi çizdiğiniz resimleriniz görmek ister misiniz" konulu resim yarışmasına bu yıl Türkiye'nin dört bir yanından gelen 4275 eser katıldı. Seçici Kurul tarafından yapılan değerlendirme so-

nucunda 108 resim sergilenmek üzere seçilmiş, 6 resim üstün başarı ödülüne, 4 resim başarı ödülüne layık bulunmuştur.

Pınar Süt yetkilileri, 14'ncü Pınar Süt İlkokul Öğrencileri Arası Resim Yarışması'nın 1995 yılında yapılaca-

ğını, yarışma şartnamesinin ilkokul müdürlüklerine gönderileceğini açıkladılar.

Siz, Pınar Gazetesi'nin ilkokullu okuyucuları, 14'ncü Resim Yarışması'na hepinizin resimlerini bekliyoruz.

PINAR BULMACA

Önceki Bulmacanın Çözümü

1	I	M	E	C	E		O	Z	O	N
2	T	A	K	A		I	T	I	N	A
3	I	Z		K	A	N		L	A	R
4	R	I	V	A	Y	E	T		R	
5	A		I			K	A	T	M	A
6	Z	A	L	I	M		S	U	A	L
7		K	A	R	A	M	A	N		
8	K	A	Y	A	K		L	A	M	A
9	A	R	E	N	A		I	E	A	Z
10	Z		T		S	I		E	L	A

	1	2	3	4	5	6	7	8	9	10
1	S	E	K	E	R					R
2										E
3										Y
4										
5										
6										
7										
8										
9										
10										

Soldan Sağa:

1. Tatlı bir besin maddesi - Bir süt mamülü. 2- A.B.D. - Belirti - Zeybek. 3. Tavlada atılır - Namzet. 4. Başlıca içeceğimiz - Doğal bir afet. 5. Ters Kanun - Süt veren bir hayvan. 6. İslamın şartlarından biri - Bir soru. 7. Temiz - Bir binek hayvanı - Eksiksiz. 8. Bir kıyı şehrimiz - Kör. 9. Asyada bir ülke. 10. Mesafe - Bir kedi cinsi

Yukarıdan Aşağıya

1. Yeşili ile ünlü bir ilimiz - Cebimizdeki. 2. İskambilde birli - Akıl - Bir renk. 3. Karadenizli - Başkentimiz. 4. Bir kıta. 5. Bir asalak - Bir ay adı. 6. Ezmekten bir emir - Günümüzde çocuklar için vazgeçilmez bir oyun. 7. Belirti, işaret - Dünyamızın uydusu. 8. Sebep - Karadeniz yelkenlisi. 9. Yapma, yerine getirme - Kuranda bir süre. 10. Oy - Bir erkek ismi

Biraz da gülelim

Afacan Can komsusunun elma ağacına çıkmıştı. Dalın birine oturmuş kopardığı elmayı yiyordu. Derken bahçe sahibi ağacın altında belirdi. Can'a sert bir şekilde bağırmağa başladı.

- İn bakalım oradan aşağıya seni yaramaz velet. Babana gidip bir konuşalım istersen.

- Seni şikayet edeyim de gör o zaman.

Can bu sözler üzerine yukarıya doğru seslenir.

- Baba, bakarmısın bu amca sana birşey söyleyecekmiş.

Karadenizli Temel fırına ekmeğe almaya gider.

99 tane ekmeğe ister, Fırıncı yuvarlak hesap

- 100 tane olsun mu? Temel atılır;

- Kim yiyecek o kadar ekmeği yahu!



PINAR
SÜT MAMÜLLERİ SANAYİ A.Ş.
Adına

Sahibi ve Yazışmaları Müdürü

OLGUN ERGÜZ

Genel Yönetmen

SÜLEYMAN ARSOY

PINAR

İdare Yeri: Pınar Süt Mamülleri San A.Ş. Kemalpaşa
Yolu No:1 Pınarbaşı İzmir Tel: 479 08 90

● Gazetemiz Basın Ahlak Yasası'na uyar ● Kaynak Gösterilmek Suretiyle Gazetemize ait yazı ve resimler yayınlanabilir. ● Gönderilen yazı ve resimler yayınlanmasın iade edilmez. ● Yayınlanan yazı ve resimler sahiplerini fikri olup Pınar bunlardan sorumlu tutulmaz.

YAZIŞMA ADRESİMİZ: PINAR GAZETESİ P.K 904 İZMİR
SAYFA HAZIRLIK VE BASKI: İHLAS HOLDİNG A.Ş İZMİR
TESİLERİ TEL:441 98 00

PİNAR YEM VE KALİTE



Yem kalitesini yüksek tutmak mükemmel yemler vermek için Pınar Yem'de her faktör özenle değerlendirilmektedir.

Hammadde: Yem kimyasal bir denklemdir. Yem de kullanılan hammaddenin kalitesi nasılsa üretimden çıkan yem de aynı derecede kalitelidir. Çok iyi bir rasyonla çalışılsa bile sonuç farklı olmayacaktır. Pınar Yem Kaliteli hammadde kaliteli yem prensibini benimsemiştir. Kullanılacak hammaddenin seçimi de giriş kalite kontrolü de büyük bir titizlikle yürütülmektedir.

Formülasyon: Yem formülasyonunda amaç hayvan grubunun yaşama ve verim payı için gereksinim duyduğu miktarları gözönünde bulundurarak bu gereksinimleri karşılayacak en uygun hammaddeleri kullanıp optimum maliyetli yem rasyonu yaratmaktır.

Pınar Yem yem formülasyonunu Avrupa'nın en iyi yem programında gerçekleştirmektedir.

Teknik uzmanlar hazırlanacak olan yemin tüm besin değerlerinin bilgisayara yükleyerek bu besin değerlerini karşılayacak olan hammaddelerin kullanım sınırlarını saptarlar. Stok durumuna göre teklif verilir. Hesaplamalar sonucu istenen değerleri veren optimum maliyetli yem rasyonu elde edilir. Teknik Müdür tarafından kontrol edilip onaylanan yem üretime hazır hale gelmiştir.

İstikrar: Pınar kalitesini etkileyen bir diğer faktör ise rasyonların sık sık değişime uğramamasıdır. Çünkü yapılan değişiklikler hayvanda verim düşüklüğüne çeşitli metabolik hastalıklara ve kilo kaybına neden olabilir. Bir rasyon değişikliği söz konusu ise, bir önceki rasyon değerleri gözönünde bulundurulur.

Lezzet ve Sindirim Özelliği: Rasyonda kullanılacak olan hammadde-

lerin, lezzet değerleri de çok önemlidir. Lezzet değeri olmayan fazla kullanılması sakıncalı olan hammaddeler, hayvan gruplarına göre seçici olarak kullanılır.

Lezzetin yanı sıra, hayvan ırkının ve çeşidinin sindirim özellikleri gözönünde bulundurularak hazırlanan yemin, ete dönüşüm oranı da daha yüksektir.

Kalite Kontrol/Standart Yem: Kalite kontrol hammaddenin girişinden başlar ve üretim sırasında değirmenler, melasör, yağlama ve karıştırma aşamalarında devam eder.

Ambalaj, etiket ve depolama aşamalarında yapılan kalite kontrol ise, fiziksel, kimyasal ve mikrobiyolojik analizleri içerir.

Üretilen yemin, saptanmış standartlara uygunluğu kalite kontrolde onaylandıktan sonra satışa sunulur.



SÜT ÜRETİM TEŞVİK PRİMİ İKİ BİN LİRA OLDU

BAŞTARAFI 1. SAYFADA

Süt üreticileri, kaliteli sütlerini Türkiye ve Ortadoğu'nun en büyük, modern ve günlük süt işleme kapasitesi 500 ton olan Pınar Süt'e sattıkları takdirde litrede 1.500 lira yerine 2.000 lira süt Üretim Teşvik Primi alacaklardır. Litrede 500 lira farkta, üreticilerin yıllık süt üretim gelirlerinde önemli bir artış sağlayacaktır.

Uygulamaya konulan süt üretim teşvik primlerinin, üreticilerimize hayırlı ve uğurlu olmasını diliyoruz.

ŞAP HASTALIĞINDAN ÖLEN VEYA MECBURİ KESİME TABİ TUTULAN HAYVANLARA TAZMİNAT VERİLECEK

BAŞTARAFI 1. SAYFADA

Ancak hayvanların sarf ve tüketimi mümkün olan et, deri ve diğer kısımların bedelleri racye bedel üzerinden kıymet takdir edilerek hayvan sahibine bırakılır ve ödenecek tazminat bu miktar düşülür.

bu açıklamalardan "Şap hastalığı"nda verilecek tazminatların ancak bakanlıkça Şap hastalığı mücadelesi yapılacak bölgelerde uygulanacağı anlaşılmaktadır.

Şap Hastalığı tazminat uygulaması'nın belirli bölgelerde olmasına rağmen hastalıktan maddi kayıpları olan yetiştiricilere bir destek vereceği aynı zamanda o bölgede hastalığın kısa zamanda söndürülmesinde ve önlenmesinde büyük etkisi olacağı ümit edilmektedir.