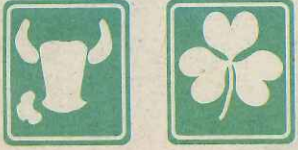


PINAR



PINAR ÜRETİCİSİNİN GAZETESİ 20.000 ADET BASILMIŞTIR. PARASIZ DAĞITILIR

'Sakız Koyunu korumada'

✓ Anayurdu Sakız Adası olan ve sayıları giderek azalan "Sakız Koyunu"nu korumak ve geliştirmek amacıyla düzenlenen "1.Çeşme Sakız Koyunu ve Tarım Ürünleri Şenlikleri"nin sponsorluğunu Pinar Süt yaptı.



Pinar Süt, Çeşme Belediyesi ve Çeşme Kaymakamlığı'nın işbirliği ile 10-11 Eylül tarihleri arasında yapılan festivalin amacı nesli tükenmekte olan Sakız Koyunlarını korumak ve kökeni Sakız Adası olan, Çeşme civarında yetiştirmeye elverişli sakız koyunlarının yörede yetiştirilmesini teşvik etmektir.

Et, süt ve döl verimi oldukça yüksek olan Sakız Koyunu, Osmanlı döneminden bu yana üreticilerin en çok rağbet ettiği bir tür olup yılda 6-7 kuzu verebiliyor.

Çeşme meydanında yapılan festivalde Sakız koyunu ve koçu olmak üzere iki kategoride yarışma düzenlendi. Festivalde Pinar süt

tarafından çeşitli hediyeler dağıtılarak bir Pinar Çiftliği oluşturuldu.

66 adet koyun ve koçun katıldığı yarışmada dereceye girenlere Pinar Süt tarafından birincilere 10, ikincilere 9, üçüncülülere 8'er çuval yem ödül olarak verildi. Pinar Süt, 104 çuval Pinar koyun yemini de yarışmaya giren bütün koyun sahiplerine dağıttı. En iyi "Sakız Koyunu ve Koçu" yarışmasında yetiştirici Mehmet Begöz'ün hayvanları birinci oldu.

Törende hayvancılığın problemlerinin acilen çözülmesi gerektiğini ifade eden Selçuk Yaşar, üstün verim özellikleri olan Sakız



koyunlarının korunması için yetiştiricilerle el ele verip her türlü yardımı yapacaklarını söyledi. Yaşar, "Tarım ve Hayvancılık

Avrupa ülkelerinde yüzde 200 oranında sübvansane edilmektedir. Türkiye'de ise çiftçinin sorunlarıyla ilgilenecek herhangi bir kuruluş bile yok. Biz devletten sadece Avrupa ile rekabet edebilecek sistem ve yapıyı kurmasını istiyoruz" şeklinde konuştu.

Şenliğin ilk akşamı Pinar Süt Çocuk Tiyatrosu "Uzaylılar Geliyor ve Yaren Sohbetleri" isimli oyunları sahnelledi. Çeşme meydanındaki törene başta Yaşar Holding Yönetim Kurulu Selçuk Yaşar olmak üzere Bornova Belediye Başkanı Aysel Bayraktar, Tikveşli A.Ş. Yönetim Kurulu Doğan Vardarlı, Çeşme Belediye Başkanı Nuri Ertan ve çok sayıda yerli ve yabancı davetli topluluğu katıldı.



İDARE YERİ VE YAZIŞMA ADRESİ: PINAR SÜT MAMÜLLERİ SANAYİ A.Ş. KEMALPAŞA YOLU TEL: 479 08 90

Üreticinin Mutluluğu

✓ İki bin lira olan süt üretim teşvik primlerinin ödenmesine başlandı

Tarım ve Köyşleri Bakanlığı, süt sığırcılığını geliştirmek ve yaygınlaştırmak amacıyla üreticiye verilmekte olan 90 ve 120 lira üretim teşvik primlerini, günümüzün ekonomik şartlarını gözönünde tutarak 10 Mart 1994 tarihinden itibaren 1500 ve 2000 lira yapmıştır. Süt üretim teşvik primlerinin 2 bin lira olarak ödenmeye başlaması üreticileri sevindirdi.

Süt üretim teşvik primlerinin artırılmasından memnun olan üreticiler, ödemelerin zamanında yapılmaya başlanmasıyla 1500 ve 2000 liralık süt üretim teşvik primlerini, Ziraat Banka-

sı şubelerinden almaya başladılar.

Üreticileriyle işbirliği içerisinde olan Pınar Süt, üreticilerin 2 bin liralık teşvik primlerini kolay ve düzenli almalarını sağlamak için her ay sütlerini satın aldığı üreticilerin müstahsil makbuzlarını seri bir şekilde hazırlamakta ve bölge süt toplama merkezleriyle üreticilere en kıs azamanda ulaşmaktadır.

Süt üreticileri, sütlerini bölgelerindeki Pınar Süt Toplama Merkezlerinde değerlendirdikleri takdirde, 2 bin liralık Süt Üretim Teşvik Primi'nden kolayca yararlanabilir.



Germencik Hayvan Üreticileri ve Hayvan Mahsülleri Tedarik ve Pazarlama Kooperatifi Başkanı Ali Yıldız, kooperatif üyelerinin Mart ayı iki bin liralık süt üretim teşvik primlerini Ziraat Bankası'ndan alırken mutluluğu gözlerinden okunuyordu.



Pınar Süt ve Pınar Yem, Tekirdağ-Hayrabolu 4 Ağustos Şenlikleri'ne katıldı

- Ağustos ayı içerisinde Hayrabolu'da yapılan hayvancılık festivalinde Pınar Süt ve Pınar Yem'in yaptığı çalışmalar hemen hemen herkesin ilgisini çekti ve takdirle karşılandı.
- Şenlikler sırasında yapılan en iyi Holstein Süt Sığırı yarışmasında dereceye giren yetiştiricilere çeşitli hediyeler verildi. Bu arada Pınar Yem'de üreticilere 3 ton yem dağıttı.

- Pınar Yem'in üstün kaliteli ve besleyici yemleri üreticilere tanıtıldı. Yemleri çok beğenen üreticiler artık Pınar Yem kullanacaklarını söylediler. Bu arada Pınar Süt'te şenliğe katılan üreticilere Pınar'ın süt ve meyve sularından ikram etti.
- Hayrabolu 4. Ağustos Şenlikleri'ne Devlet Bakanı Nurhan Tekinel, bölge milletvekilleri ve mahalli yöneticiler ile pekçok yetiştirici katıldı.



- Hayvanlar bulaşıcı ve adi hastalıklardan uzak, sağlıklı olmalı, işletmede veteriner hekim hizmet ihtiyacı enaz düzeyde bulunmalıdır.

- Doğan buzağılar sağlıklı olmalı,

büyüme ve gelişmeleri hızlı olmalıdır.

- Doğuştan ilk buzağılamaya kadar geçen sürede, dişilerdeki ölüm oranı yüzde 5'i geçmemelidir.

Holstein yetiştiriciliğinde amaçlanan başlıca özellikler

- Düveler, azami kaba yem tüketimi esasına göre beslenmeli ve yetiştirilmelidir.
- Düveler, 15 aylık iken tohumlanacak vücut gelişme ve büyümesini göstermeli, bu yaşta canlı ağırlıkları 350 kg. olmalıdır.
- Düvelerin ilk buzağılamada yaşları, 27 aylıktan fazla olmamalı, bu zamandan da cidago yükseklikleri (Boyları) 137 cm., canlı ağırlıkları 550 kg. olmalıdır.
- İnekler, 12-13 ayda bir buzağılamalıdır.
- Her yıl sağlam inek sürüsünün veriminin artırılması ve gençleştirilmesi amacıyla, sağlam inek sayısının yüzde 15'i kadar verimi az, damızlık özellikleri iyi olmayan inekleri sürüden çıkarılmalı yerine, yetiştirilen genç gebe düve konulmalıdır.
- İnekler enaz 6 buzağı vermeli ve laktasyon sağlanmalıdır.

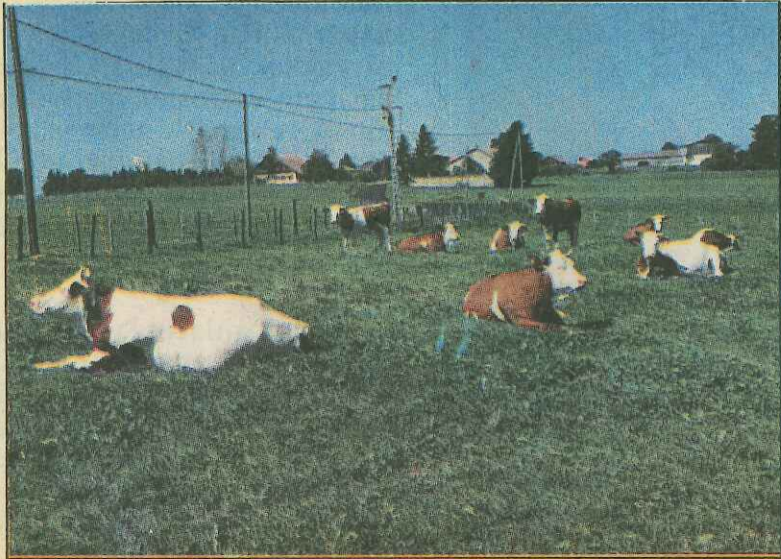
Pınar Süt, süt depolama kapasitesini

1.220 tona yükseltti

✓ Pınar Süt, 860 ton olan süt depolama kapasitesini yaptığı yatırımla 1.220 tona yükseltti. Böylece, 1993 yılında başlanan yatırım hamlesinin bir adımı daha tamamlanmış oldu. Günlük yaklaşık 400 ton olan süt alım kapasitesini 600 ton'a yükselten Pınar Süt, artık üreticinin sütünü daha çok alarak değerlendirme imkanına sahip olabilecek. Yeni yapılan yatırımların tamamlanmasıyla şirketimiz gücüne daha da güç katmış olacaktır.



Sütçü-etçi Montbeliyard (Montbeliarde) sığırlarının verim özellikleri



Montbeliyard'lar, genellikle Doğu Fransa'da yetiştirilmektedir. Yüz yılı aşkın bir sürede iyi bakım ve besleme şartlarında yapılan ciddi, bilimsel ve bilinçli seçimle kalıtsal süt ve et verim özellikleri üstün olan Montbeliyard'lar elde edilmiştir. Montbeliyard'lar, renk, beden yapısı ve verim özellikleri bakımından Simmental'lere benzerler. Çünkü, her iki sığır ırkının kökeni, Orta Avrupa Kırmızı Alaca sığır ırkı olup, bu ırktan elde edilmiş ve yetiştirilmişlerdir.

Montbeliyard ineklerin canlı ağırlıkları 650-750 kg., boğaların ise 900-1100 kg'dır. İneklerin meme yapıları ve sağım kolaylıkları çok iyidir. Sütleri içerdikleri yağ ve proteinler bakımından lezzetli, kıymetli peynir yapımına elverişlidir. Bu nedenle, Montbeliyard'lar, Fransa'da çok tutulan ve dış ülkelere ihraç edi-

len bir ırktır. Süt verimlerinin miktar ve kalite bakımından üstünlüğü yanında, et verim özellikleri de çok iyidir. Reforme inekler, danalar ve buzağular besiyeye çok elverişlidirler. Reforme ineklerin, kesimlerinde karkas ağırlıkları 310-350 kg. gelmektedir. Erkek danaların 395 günlük besimde, günlük canlı ağırlık artışı ortalama 1140 gram, karkas ağırlığı 338 kg, ve et randımanı yüzde 58'dir.

Montbeliyard'lar uysallıkları, dayanıklılıkları, uzun ömürlülükleri, düzenli buzağular, sağım kolaylıkları gibi çok iyi yetiştirme özelliklerinin yanında süt ve et verimlerinin üstünlüğü ile tanınmaktadır. Bu özelliklerinden dolayı, Montbeliyard'lar Fransa'da, diğer Avrupa ve Kuzey Afrika ülkelerinde yetiştiricilerin beğenisini kazanmıştır. Günümüzde Montbeliyard'lar, 25'i aşkın ülkeye ihraç edilmektedir.

İÇİMİZDEN BİRİ

Örnek bir yetiştirici: Hüseyin İnan

İzmir, Kemalpaşa, Ören Köyü'nde oturan **Hüseyin İnan**, Belçika'da uzun yıllar işçi olarak çalıştıktan sonra emekli olup vatana yerleşmiş ve yetiştiriciliğe başlamıştır. Satın aldığı bağ ve bahçede yaptırdığı damlarda Holstein yetiştiriciliğe başlayan **Hüseyin İnan**, şimdi iki oğlu ile birlikte, bağ-bahçe ve meyvacılık çalışmaları yanısıra Holstein yetiştiriciliğini geliştirmeye ve büyütmeye çalışmaktadır. Her inekten yılda bir yavru ve daha çok süt almak için çalışan **İnan**, bir taraftan üstün vasıflı damızlıklar temin ederken, diğer taraftan da sağlıklı, fenni ahırlar ve hayvan gezinti yerleri yapımı için de yatırımlar yapmaktadır.

Yetiştirici **Hüseyin İnan**'ın, 30 baş inek, 34 baş düve, dana ve buzağı olmak üzere toplam 64 başlık bir Holstein sürüsü mevcuttur. Hayvan-

ların kaba yem ihtiyaçlarını kendi arazisinden sağlamaya çalışmaktadır. Bunun için kiraz fidanlarının arasına 10 dekar yoncalık tesis etmiştir. Ayrıca 40 dekara yakın arazisine de sonbaharda fiğ-yulaf karışımı ekmekte, ilkbaharda fiğ-yulaf biçtikten sonra aynı araziye mısır ve Sudan otu ekmektedir. Kaba yem olarak arpa posası ve saman da kullanmaktadır. İneklerden mevsimlere göre, günde 20-25 kg. süt almaktadır.

Türkiye ekonomisi için büyük önemi olan hayvancılığa yeteri kadar önem verilmediğinden yakınan **Hüseyin İnan**, "Şu ana kadar yaptığım yatırımların karşılığını göremedim. Fakat bu işi sevdiğim için bırakmayı düşünmüyorum. Devletin de biz yetiştiricileri düşünmesini istiyorum" şeklinde konuştu.



Süt ineklerinin beslenmesinde mineral maddelerin önemi

Süt sığırcılığında amaç, sağlıklı hayvan yetiştirmekle birlikte süt verimini en yüksek miktara çıkarmak ve yılda bir yavru elde etmek-

tir. Bu amaçlara ulaşmak için, hayvanların her şeyden önce yeterli ve dengeli beslenmeleri gerekir.

Dengeli beslenmede, hayvanın

ihtiyacı olan bütün besin maddelerini düzenli ve yeterli miktarlarda günlük yemleri arasında almaya mümkün olur.

Yemlerdeki mineral maddeler, iskeletin ve vücudun yapımında, organların hayati işlevlerinde önemli rol oynarlar. Mineral maddeler, iki grupta toplanır. Birinci grupta, Sodyum, Kalsiyum, Fosfor, Potasyum, Magnezyum gibi maddeler vardır. İkinci grupta ise, miktarları çok az ve iz elementler dediğimiz maddeler yer alırlar. Bunlar, Demir, Bakır, Kobalt, Mangenez, Çinko, İyot ve Selenyum'dur.

Mineral maddeler, hayvanların yemlerinde yeterli miktarlarda bulunmadığı zaman hastalıklara neden olurlar. Örneğin, süt verimi yüksek hayvanlarda yeterli kalsiyum ve fosfor maddelerini günlük yemleriyle almamalarında (Süt Humması) hastalığı görülür. Mineral maddelerin ihtiyaçtan fazla alınmalarıyla da, hayvanlarda bazı zehirlenmeler meydana gelir.

Süt hayvanlarına, ihtiyaçları olan mineral maddeler, günlük yemlerinden ilave edilerek verildiği gibi, bu maddeleri ihtiva eden yalama taşları yemliklere, gezinti yerlerine, çayır ve meraların muhtelif yerlerine konarak, hayvanların serbest ve isteklerine göre almaları sağlanır.



Diğer meslek okulları gibi neden hayvancılık okullarımız yok?

Torbalı-Atalan Köyü önder çiftçi ve yetiştiricilerinden Adnan Erkin, süt hayvancılığı konusunda görüşlerini açıklarken, hayvancılık okulları üzerinde durdu ve bu okulların kısa zamanda diğer meslek okulları gibi açılmasını istedi.

Adnan Ekin'in çiftliğini ziyaretimizde, kendisine hayvancılığa nasıl başladığını ve yöresinde önder bir yetiştirici olması nedeni ile, süt hayvancılığımızın gelişmesi için ne gibi önerileri olduğunu sorduk.

Adnan Erkin: "Benim için hayvancılık bir dede ve baba mesleğidir. Çiftliğimizde, o zamanların en verimli Montafon damızlıkları yetiştiriliyordu. Çevremizdeki il ve ilçelerden birçok yetiştirici gelip, çiftliğimizden damızlık alıyorlardı. 1979 yılında Hayvancılığı Geliştirme Proje Müdürlüğü'nden 25 baş gebe Holstein düve alarak, Holstein yetiştiriciliğine başladık ve bir iki sene için-

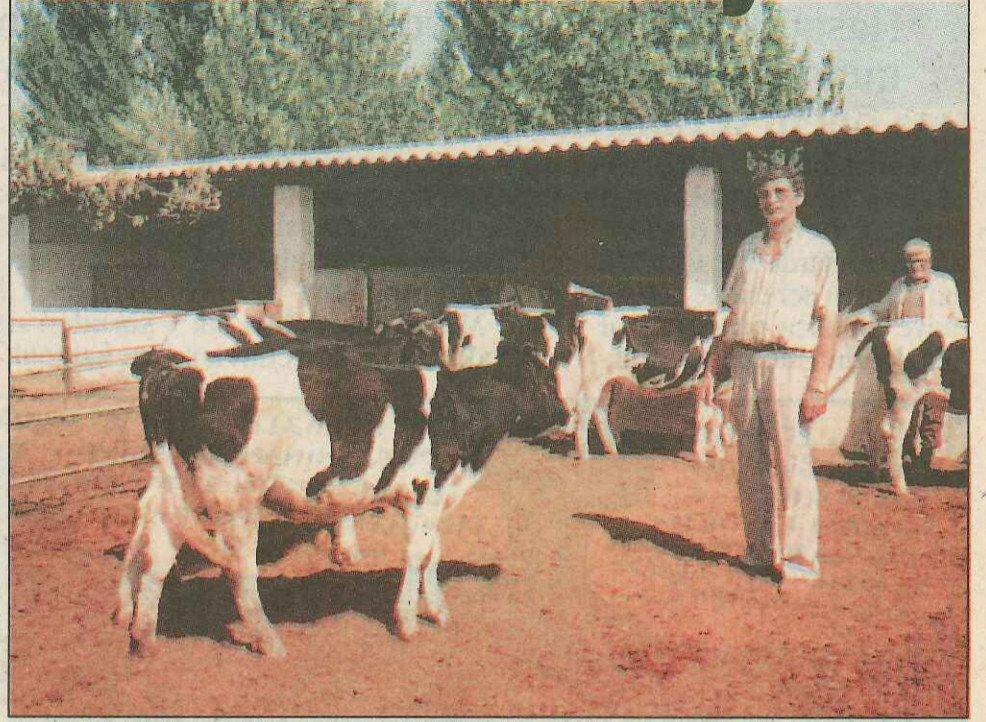
de Montafon yetiştiriciliğini tasfiye ettik.

İktisadi ve Ticari İlimler mezunuyum. Babamın vefatından sonra, çiftliğin hayvancılık çalışmalarını üstlenerek işe başladım. Hayvanların kaba yem ihtiyaçlarını tamamen çiftlik arazisinden üretiyorum. Bunun yanında pamuk, bostan ve buğday yetiştiriyorum. Çiftlik çalışmalarım arasında hayvancılık, günlük çalışmamın yüzde 70'ini kapsıyor. Sürü boğasını, iyi netice almadığımdan çıkardım.

İki yıldan beri Pınar'ın Suni Tohumlamasından inekleri tohumlatıyorum. Neticeden memnunum."

Süt hayvancılığımızın gelişmesi konusunda görüşlerimi şöyle özetleyebilirim:

- Hayvancılık okullarının en kısa zamanda açılması, hayvancılıkta çok ihtiyaç duyulan kalifiye, bilgili iş gücünün sağlanması.



Yetiştirici Adnan Erkin, yetiştirdiği dişi düvelerle, gurur duyduğunu söylüyor.

- Hayvancılıktan zevk alan, hayvanları seven kişilerin hayvancılıkla uğraşmalarını ve yatırım yapmalarını isterim.
- Hayvancılık yapacakların, daima işletmelerinin başında

bulunmalarını, aksi halde başarılı olamayacaklarını söyleyebilirim.

- Yetiştiricilerin, birlik ya da kooperatif kurarak, sorunlarına çözüm bulmaları şarttır.

Hayvan yem üretimine gereken önem verilmezse, üretilen süt ve damızlıkların maliyeti yüksek olur ve işletmeden kâr edilemez.

Yetiştirici Adnan Erkin'e, açıklamaları için teşekkür ediyor, yapmayı düşündüğü daha teknik süt sığircılığı çalışmalarında başarılar diliyoruz.



TÜKETİCİ DANISMA MERKEZİ

PINAR

0 8004155 117

Türkiye'nin her yerinden 24 saat ücretsiz arayabilirsiniz.

Her türlü tüketici şikayetleriniz için ücretsiz ALO PINAR hattını arayabilirsiniz

Damızlıklarımızı meme hastalıklarından koruyalım

✓ Hastalık etkenleri, en çok sağımda ve sağımdan sonra memeye girdiklerinden meme temizliğine ve ilaçlanmasına önem verilmelidir.

Süt sığırcılığında çok karşılaşılan meme hastalıklarının tedavisi, hem zor hem de son zamanlarda ilaç fiyatlarının artması sebebiyle yetiştiriciye oldukça pahalıya mal olmaktadır. Meme hastalıkları

buluşucu olduğundan, önlem alınmaz ve hastalar tedavi edilmezse, hastalık yaygınlaşır ve sürüde süt veriminin azalmasına neden olur. Meme hastalığına sık sık yakalanan ve tedavisi

mümkün olmayan inekler, damızlık özelliklerini kayb ettikleri gibi, sürüde hastalık kaynağı oluşturdıklarından vakit kaybetmeksizin sürüden uzaklaştırılmaları ve kasaplık olarak değerlendirilmeleri gerekir.



dirilmeleri gerekir.

memeye girişi zorlaşır.

Meme hastalıklarında ki maddi ve ekonomik kayıpları en aza indirmek veya ortadan kaldırmak, ancak hastalığa karşı alınacak koruyucu önlemlerle mümkün olur.

Meme hastalıklarının başlıca nedeni, meme başlarındaki delikten giren, çeşitli mikropların meme dokusunda meydana getirdikleri yangı, iltihaplanmadır. Mikropların meme başından girişine karşı ineğin doğal korunması, meme uçlarındaki kapayıcı, elastiki kasların bulunmasıdır. Eğer, bu kaslar deliği iyice kapatırlarsa, mikropların

Sağımda ve sağımdan sonra, hastalık etkenlerin meme uçlarından memeye girmeleri kolaydır. Meme uçlarındaki kaslar, sağımdan sonra ortalama 1-2 saat tam olarak kapanmazlar. Bu nedenle sağımdan önce, memeler ve meme başları iyice temizlenmelidir. Sağımdan sonra da, meme başları, mikrop öldürücü ilaçlara birkaç defa daldırılarak veya ilaç püskürtücülerle ilaçlanmalıdır. Ayrıca sağıcıların ellerindeki yaraların mikropları, meme hastalıklarının başlıca nedeni olduğu unutulmamalıdır.



Zeki Sezer Sun'i Tohumlamada Birinci

M.Kemalpaşa Pınar Suni Tohumlama Sözleşmeli Veteriner Hekimi Zeki Sezer, 1993 yılında (1331) baş inek tohumlayarak Pınar Sun'i Tohumlama Teşkilatı'nda en fazla tohumlama yapan Veteriner Hekim oldu.

İlçede Pınar Suni tohumlama çalışmaları, 1990 yılının Kasım ayında sözleşmeli veteriner hekim Zeki Sezer tarafından başlatılmıştır. Veteriner Zeki Sezer, klinik çalışmalarıyla birlikte özel Pınar Suni Tohumlamayı da bölgesinde tanıtmakta ve her yıl artan miktarlarda tohumlama yapmaktadır. Nitekim, veteriner hekim Zeki Sezer, 1993 yılında (1331) baş inek tohumlayarak Pınar Suni Tohumlama Teşkilatı'nda en fazla tohumlama yapan veteriner hekim oldu.

Zeki Sezer, şimdiye kadar yaptığı çalışmaları Pınar Gazetesi'ne şöyle anlattı:

"Tohumlamaya başladığım ilk 1991

yılında 564, 1992 yılında 1033 ve 1993 yılında ise 1331 baş inek tohumladım. Gebelik oranı, üç yıllık ortalamaya göre yüzde 80'dir. Bu oranın yüksek oluşunda, kullanmakta olduğumuz Pınar Spermalarının üstün kaliteli olmasının büyük etkisi vardır. Tohumlamadan doğan buzağılardan ve bunlardan yetiştirilen düve ve ineklerden yetiştiriciler memnundurlar. Yetiştiriciler, suni tohumlamanın önemini ve faydalarını her geçen gün daha iyi anlamaktave ineklerini zamanında tohumlatmaya özen göstermektedirler. Bazı yetiştiriciler, tohumlama zamanını geçirmemek için, ineklerini kamyonla yükleyip büronun önüne getiriyorlar. Burada indirme ve yükleme yeri olmadığından ineği kamyonun üzerinde tohumlamak zorunda kalıyorum."





Pınar Süt Çocuk Tiyatrosu Ege Bölgesi'ni karış karış dolandı



Pınar Süt Çocuk Tiyatrosu, her yıl olduğu gibi bu yılda Ege Bölgesi'nde turneye çıkarak yaklaşık 40 bin kişiye tiyatro izleme imkanı sundu.

Pınar Süt Çocuk Tiyatrosu, her yıl olduğu gibi bu yılda Ege Bölgesi'nde turneye çıkarak yaklaşık 40 bin kişiye tiyatro izleme imkanı sundu. Yıl boyunca her cumartesi-pazar günü Atatürk İl Kütüphanesi Tiyatro Salonu'nda gösteriler sunan Pınar Süt Çocuk Tiyatrosu, Temmuz ve Ağustos aylarında ise Balıkesir (Gönen, Biga, Bigadiç), Kütahya (Simav, Abide, Gediz), Aydın (Çine, Karpuzlu), Muğla (Yerkesik, Köyceğiz) gibi 30 yerleşim biriminde günde 2 oyun olmak üzere gösteriler yapmıştır.

Tiyatronun turneye çıkmasındaki amacın tiyatrosu olmayan hatta

hiç tiyatro izlememiş kitlelere ulaşarak özellikle çocuklara tiyatro sevgisini aşlamak olduğunu söyleyen Gıda Grubu Koordinatörü ve Pınar Süt Genel Müdürü **Ahmet Arsan**, "Geleceğimizi emanet edeceğimiz çocukların ve gençlerin sanatsal yönden eğitilmeleri gereklidir. Biz Pınar olarak güzel sanatlara, resime ve tiyatroya gereken önemi vererek, bu yöndeki çalışmalarını destekliyoruz" dedi. İki ay süren turne boyunca Pınar Süt Çocuk Tiyatrosu'nu izlemeye gelen herkese süt, meyve suyu, yap-boz, şapka, bayrak v.b. pek çok hediye dağıtıldı.

PINAR BULMACA

Önceki Bulmacanın Çözümü

	1	2	3	4	5	6	7	8	9	10
1	B	A	L		P	E	Y	N	I	R
2	U	S	A		I	Z		E	F	E
3	R		Z	A	R		A	D	A	M
4	S	U		S	E	L		E		
5	A	S	A	Y			I	N	E	K
6			N	A	M	A	Z		N	E
7	P	A	K		A	T		T	A	M
8	A	L	A	N	Y	A		A	M	A
9	R		R		I	R	A	K		L
10	A	R	A		S	I	Y	A	M	

	1	2	3	4	5	6	7	8	9	10
1										
2										
3										
4										
5										
6										
7										
8										
9										
10										

SOLDAN SAĞA

1. Deli gibi hareket eden. 2. Kemiğin içindeki Öz - Duvara asılan 3. Yakalanana sarıya boyayan hastalık. 4. Müslümanların kıldığı - Yayın yapan bir Kurum. 5. Bir parazit - Sınırları bekleyen. 6. Yemek - Ana kara 7. Namuslu insanlarda olur - İlk harf - Bir harf. 8. Atadan, dededen gelen - Ters oynanır. 9. Ters bir yem bitkisi - Denizde gider. 10. Ters gömü aranırken yapılır - Ağzların tadı.

YUKARIDAN AŞAĞIYA

1. Ağızımızın içindeki - Hayvanların bir temizlik malzemesi. 2. Bir uzvumuz - Neşeli olmayan. 3. Dil - Rafadanın ilk iki hecesi. 4. Yerine getirme - Bir uzvumuz. 5. Bir harf - Ters namus - İlahi felâket. 6. Beklenmedik anda olur - Baş yarar. 7. Bir benzin kumpanyası - Ters otomobil parçası - İlave. 8. Bir erkek adı - Temiz. 9. Ünlü şairimiz - Bir harf - Bir harf. 10. Bir harf - Köylünün eli ayağı



PINAR
SÜT MAMÜLLERİ SANAYİ A.Ş.
Adına
Sahibi ve Yazışmaları Müdürü
OLGUN ERGÜZ
Genel Yönetmen
SÜLEYMAN ARSOY

PINAR

İdare Yeri: Pınar Süt Mamülleri San A.Ş. Kemalpaşa Yolu No:1 Pınarbaşı İzmir Tel: 479 08 90

● Gazetemiz Basın Ahlak Yasası'na uyar ● Kaynak Gösterilmek Suretiyle Gazetemize ait yazı ve resimler yayınlanabilir. ● Gönderilen yazı ve resimler yayınlanmasın diye edilemez. ● Yayınlanan yazı ve resimler sahiplerini fikri olup Pınar bunlardan sorumlu tutulmaz.

YAZIŞMA ADRESİMİZ: PINAR GAZETESİ P.K 904 İZMİR

SAYFA HAZIRLIK VE BASKI:

İHLAS HOLDİNG A.Ş. İZMİR TESİLERİ TEL: 441 98 00

Bira üretim artıklarından arpa posası



Tuborg Bira Fabrikası'ndan elde edilen yaş arpa posası hayvanlarımız için besleyici ve ucuz bir yemdir.

✓ Arpa posası besleyici, ucuz ve kaliteli bir hayvan yemidir

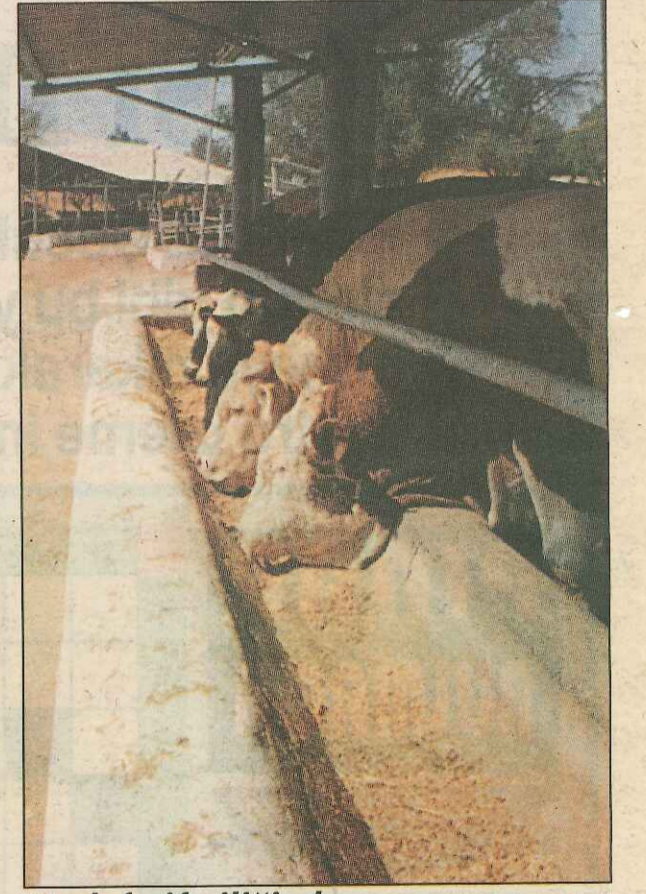
Besleme değeri yüksek olan arpa posası, büyük ve küçük baş hayvan beslenmesinde taze, silaj ve kurutulmuş olarak kullanılmaktadır. Ülkemizde, arpa posası hayvanların yemlerine genellikle yaş karıştırılarak verilmektedir.

Arpa posasının, yüzde 24'ü kuru maddedir. Normal arpanın ihtiva ettiği proteinin yüzde 75'i arpa posasında mevcuttur. Yaş arpa posasının su içeriği fazla olduğundan, çok bekletmeden yemlemede kullanılmasında fayda vardır. Kuru arpa posasının yem değeri, buğday kepeğine yakındır. Yaş arpa posası, süt ineklerine günde 12-15 kg., besi sığırlarına 10-12 kg., koyunlara 1-3 kg.'a kadar verilebilir. Kurutulmuş arpa posası, hayvanlara verilmeden önce hafif ıslatılarak, kuru ot veya samanla karıştırılarak verilmelidir. Süt ineklerine, günde 3 kg.'a kadar kuru arpa posası verilebilir.

Yaş arpa posası, besleme değeri yüksek bir yemdir. Diğer yemlerle karıştırılarak verildiğinde, onların iştahla yenilmesini sağladığı gi-

bi besleme değerlerini artırır. Bu özelliklerinden başka en önemli özelliği, diğer kaliteli kaba yemlere nazaran ucuzluğudur.

Yaş arpa posasından yararlanmak ve satın almak isteyen süt üreticileri, Pınar Süt'e başvurabilirler. Pınar Süt, bir kardeş kuruluşu olan Tuborg Bira Fabrikası'ndan sağladığı kaliteli yaş arpa posasını en uygun şartlarda, süt üreticilerinin istifadesine sunmakta ve bölge süt sığırcılığını geliştirme ve yaygınlaştırma çalışmalarına katkılarını devam ettirmektedir.



Hedef çiftçiliğinde yaş arpa posası karışımla beslenen hayvanlar, daha bol süt veriyorlar



Yaş arpa posasının saman ve yoğun yemle karıştırılarak paçal yapılması, besleyici bir yem oluşmasını sağlar.

AFYON-DINAR VE MUĞLA-FETHİYE PINAR SUN'İ TOHURLAMA MERKEZLERİ BÖLGE YETİŞTİRİCİLERİNİN HİZMETİNDE

Pınar Suni Tohumlamaya, yetiştiricilerin gösterdikleri ilgi ve güven sonucu, Pınar Suni Tohumlama Merkez sayısı her geçen gün artmaktadır. Pınar Suni Tohumlama Merkez sayısı, Mart ayında yeni hizmete giren Afyon-Dinar ve Muğla-Fethiye merkezleriyle birlikte 30'a yükselmiştir.

Damızlıklarının süt ve et verimlerini artırmak ve ıslah et-

mek isteyen üreticiler, bölgelerinde Pınar Suni Tohumlama Merkezlerine başvurarak, kalıtsal verim özellikleri üstün sütçü Holstein, sütçü-etçi Simmental ve Montafon, etçi Şarole, Piedmontes ve Limozin ırkı damızlık boğaların tohumlarıyla tohumlatabilirler.

Dinar ve Fethiye Pınar Suni Tohumlama sözleşmeli Veteriner Hekimleri, klinik çalışmalarıyla birlikte Pınar Suni Tohum-

lamayı da yaparak, daha geniş alanlarda hizmet vermeye ve çalışmaya başlamışlardır. Dinar, Fethiye Pınar Suni Tohumlama Merkezlerinin, bölge süt ve et sığırcılığına hayırlı, uğurlu olması dileklerimizle birlikte Veteriner Hekim Mahmut Salman ve Veteriner Hekim Korhan Targıt'a başarılar diliyoruz...

Afyon-Dinar Pınar Suni Tohumlama Merkezi sözleşmeli veteriner Hekimi Mahmut Salman'ın adresi:



Mahmut SALMAN

Veteriner Hekim
Mezbaha cad.
No. 28/B
Tel: Kod: 0 (272)
İş: 3512386
Ev: 351 26 47
DINAR/AFYON

Muğla-Fethiye Pınar Suni Tohumlama Merkezi sözleşmeli Veteriner Hekimi Korhan Targıt'ın adresi:



Korhan TARGIT

Veteriner Hekim
Atatürk Cad.
No. 180/B
Köprübaşı Mevkii
Tel: Kod: 0 (252)
İş: 612 11 66
FETHİYE/MUĞLA