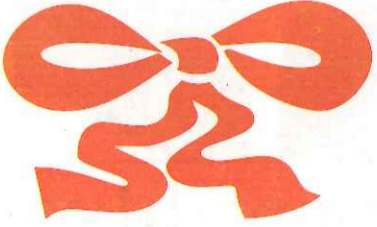
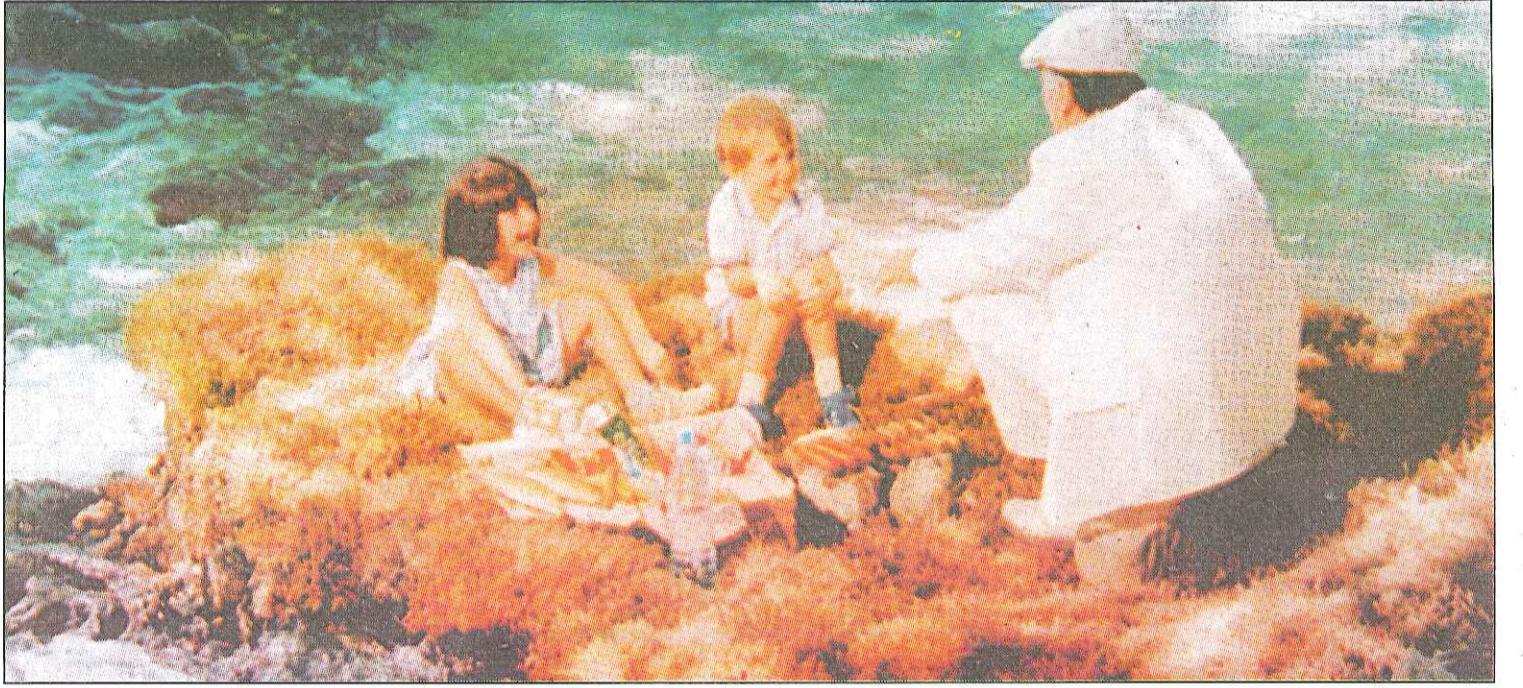


PINAR

PINAR ÜRETİCİSİNİN GAZETESİ 60.000 ADET BASILMIŞTIR



Tüm
Üreticilerimizin
yeni yılını
kutlar,
1998'de sağlık
ve mutluluklar
dileriz...



Yeni reklam filminde Pınar'ın kuruluşunun gerçek öyküsü anlatılıyor

Pınar'ın gerçek öyküsü ekranlarda

Pınar'ın yeni kurumsal reklam filmi kurucusu Selçuk Yaşar'ın yaşamından kesitlerle ekrana getiriliyor. Hikayenin başlangıç noktası Selçuk Yaşar'ın Pınar'ı nasıl kurduğunun gerçek ama masalımsı bir dille izleyiciye aktarılmasıdır. Yalın anlatımı ve yaratıcı çekimleri ile yoğun reklam trafiğinde hemen kendini sıyırarak "Pınar'ın gerçek öyküsü" yeşilin, doğanın, ve gökyüzünün rahatlatıcı atmosferinde televizyon seyircisine zorlanmadan ulaşıyor.

Yaşar Topluluğu Yönetim Kurulu Başkanı Selçuk Yaşar reklam öyküsünü, o günlere dönerek şöyle anlatıyor:

"Bugünmüş gibi hatırlıyorum. Seferihisar'daki çiftliğimizde 1970'li yılların başında süt besiciliği yapıyorduk. Buradan elde edilen sütlerde SEK'e satılıyordu. Bahar aylarında süt üretiminin artmasıyla birlikte, çiftlikten elde edilen sütü satamamaya başladık. Diğer üreticilerin sütlerini ne yaptığını merak ettim. Bir araştırma yaptım ve köylülerin satamadıkları sütlerini derelere döktüğünü öğrendim. Çünkü o zamanlar süt toplama merkezleri yoktu. Üreticinin sütü yerinden alınmazdı. SEK'in üretimi kısıtlı olduğu için üreticinin büyük bölümünün sütünü özellikle bahar aylarında alamazdı. Almış olsa işleyemezdi ki... Bundan büyük üzüntü duydum. Hemen arkasında yaptığım bir Danimarka seyahatinde süt fabrikalarını gezerek incelemelerde buldum. Türkiye'ye döndükten sonra kararımı vermişim; Yaşar Topluluğu olarak süt fabrikası kuracaktık".

Filmde Pınar'ın sütten ete, köfteden suya birçok ürünü olduğu izleyiciye sunuluyor. Pınar'ın marka misyonunu "yaşam pınarım" sözünün süzgecinde toplayan reklam filmi, aynı zamanda imaj kampanyası işlevini de görüyor. Yaşar Gıda Grubu Başkan Yardımcısı İdil Yiğitbaşı konu hakkında şunları aktardı:

"En büyük hedefimiz Pınar'ı gıdada bir dünya markası yapmak. Bu çerçevede Pınar'ın misyonunu ve değerlerini yeniden gözden geçirdik. Pınar'ı pınar olarak nitelendirmeye ve yaşam pınarı olarak konumlandırmaya karar verdik. Bu öyle bir pınardı ki coşkuyla aktıkça yaşamamıza sağlık, lezzet, yenilik getiriyordu. Bu misyonu, tüketiciye Pınar'ın öyküsü çerçevesinde vermeye ajansımızın önerisi doğrultusunda karar verdik. Kampanyanın doğuşu böyle oldu."



Lifepo'97 hayvancılık fuarı

LIFEPO'97 Hayvancılık Fuarı Yaşar Holding Yönetim Kurulu Başkanı Selçuk Yaşar tarafından İzmir Kültürpark'ta açıldı. PRM tarafından düzenlenen hayvancılık fuarına SETBİR, BESDBİR gibi kuruluşlara üye birçok firma katıldı.

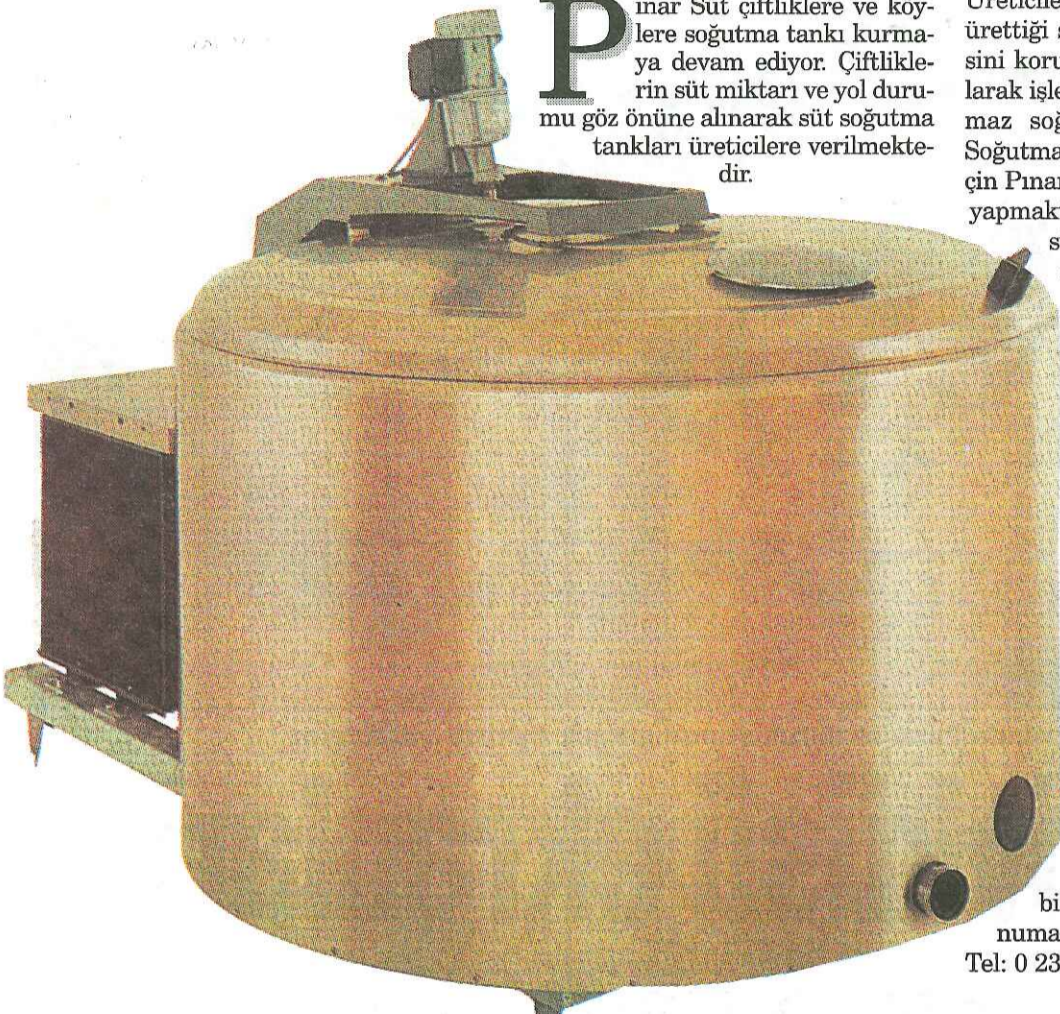
Yaşar Holding Yönetim Kurulu Başkanı Selçuk Yaşar, hayvancılığa gereken önemin veril-

mediğini belirtti. Yaşar "Hayvancılık yıllardan beri kanayan yara üreticimiz uygulanan yanlış politikalarla olumsuz şekilde etkilenmektedir. Tüm sektör sorunlarımızı ortak dile getirecek çözüm bulmalıyız" diye konuştu.

Fuar süresince sektörde faaliyet gösteren profesyoneller hayvancılığın sorunları ve çözüm önerileri konusunda seminerler verdi.

PINAR SÜT PINAR YEM PINAR ET PINAR SÜT PINAR YEM PINAR ET

Pınar Süt'ten soğutma tankları



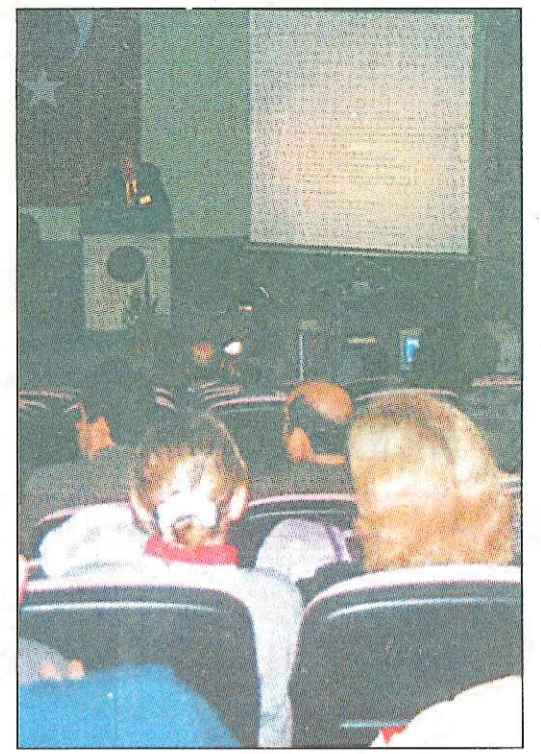
Pınar Süt çiftliklere ve köylere soğutma tankı kurmaya devam ediyor. Çiftliklerin süt miktarı ve yol durumu göz önüne alınarak süt soğutma tankları üreticilere verilmektedir.

Üreticilerimizin büyük zahmetlerle ürettiği sütün, bozulmadan, kalitesini koruyarak, temiz ve sağlıklı olarak işlenebilmesi için sağlıklı soğutulması gerekmektedir. Soğutma tanklarının kurulması için Pınar Süt, çiftlikler ile sözleşme yapmaktadır. Pınar Süt bedelsiz süt soğutma tankının yanında teknik danışmalık hizmeti, suni tohumlama hizmetleri, Pınar Gazete ve Pınar Yem ürünleri temin etmektedir.

Pınar Süt çiftliklerin yanında köylere ve kooperatiflere de süt soğutma tankları kuruyor. Soğutma tanklarının kurulması amacı sütü en sağlıklı şartlarda toplamak, bunun yanında üreticileri ayrı ayrı güğümlerle uğraşma zahmetinden kurtarmaktır. Ayrıca çiftliğin ve tank kurulan köylerin kaçınılmaz olarak üreticileri temiz sütte otürü kazançları artacaktır.

Konuya ilgili daha geniş bilgi ve talepleriniz aşağıdaki numaraları arayabilirsiniz.

Tel: 0 232 436 15 15 (339 -425)



Hayvancılıkta örgütlenme sorunları sempozyumu

27 - 28 Kasım tarihleri arasında İzmir'de Ege Üniversitesi, T.C. Ziraat Bankası, İzmir Holstein Yetiştiricileri Birliği, İzmir Ziraat Odası, Ziraat Mühendisleri Odası İzmir Şubesi, Tarım Ekonomisi Derneği, E.Ü. Tarımsal Araştırma ve Uygulama Merkezi ve Ege Zootekni Derneği tarafından düzenlenen sempozyuma çeşitli üniversitelerin öğretim görevlileri, yetiştirici birliklerinin ve kooperatiflerin yönetici ve üyeleri, çeşitli bölgelerden üreticiler, üniversite öğrencileri gerek konuşmacı gerekse dinleyici olarak katıldı.

Sempozyumun yönetim kurulunda Prof. Dr. Ercan Kızılay, Doç. Dr. İsmail Oğuz, Uzm. Dr. Buket Karaturhan, Şerif Şentürk, Arş. Gör. Renmin Kızıldağ, Hamdi Akçınar, Arş. Gör. Alper Önenç ve Arş. Gör. Çiğdem Yakupoğlu bulunuyordu. Bilim kurulu ise Prof. Dr. Ercan Kızılay, Prof. Dr. Çetin Koçak, Prof. Dr. Ayhan Çıkm, Prof. Dr. Hikmet Soya, Doç. Dr. İsmail Oğuz, Serpil Çetik ve Sedat Köse'den oluşuyordu.

İki gün süren sempozyumda birinci gün ilk oturumda genel olarak hayvancılıkta örgütlenme, Tarım Kesiminde Görülen Örgütlenme Tipleri, Hayvansal Üretimde Yükselen Değerler ve Türkiye Hayvancılığının Şansı başlıklı konular üzerine konuşuldu. Daha sonraki oturumlarda;

Yaygın Örgütlenme Tipleri
Tavukçulukta Örgütlenme
Su ürünlerinde Örgütlenme
Hayvan Islahında Örgütlenme
Sığırcılıkta Örgütlenme
başlıkları altında çeşitli oturumlar ve tartışmalar yapıldı.

Malkara Kaymakamı Turan Eren'in, "Hayvancılık Açısından Köye Hizmet Gösterme Birliklerinin İşlevleri ve Sorunları" başlıklı konuşması ve İzmir İli Holstein Damızlık Süt Sığırı Yetiştiricileri Birliği Başkan Yardımcısı Şerif Şentürk'ün birlik ile ilgili yaptığı konuşma aktif olarak hayvancılığın içinde yer almaları açısından ilgi ile karşılandı.

Pınar Süt'ün yeni süt toplama merkezleri üreticilerin hizmetinde

Pınar Süt'ün Evreşe ve Çanakkale Süt Toplama Merkezleri üreticilerin hizmetine girdi.

Sağlıklı koşullarda tonlarca sütü depolama ve saklama kapasitesine sahip Pınar Süt Toplama Merkezleri, üreticilerin sabah - akşam sütlerini satın alarak, tankerlerle, işlemek üzere Pınar Süt'ün İzmir ve Eskişehir'deki modern fabrikalarına en uygun sağlık şartlarında sevk etmektedir.

Ürettikleri sütü, en iyi koşullarda değerlendirmek ve emeklerinin karşılığını almak isteyen üreticiler, bölgelerindeki Pınar Süt Toplama Merkezi'ne başvurabilirler.



Çanakkale ve Evreşe Pınar Süt Toplama Merkezleri üreticilerin hizmetine girdi



Süt çiftliğinde en uygun dölverimi



Bir süt çiftliğinde en uygun döl verimi daha fazla buzağı ve daha ve daha yüksek süt verimine yol açar. Bu, hayvan seçimi, daha kısa buzağlama aralığı ve damızlık özelliklerinde daha kolay ve hızlı ilerleme için üreticiye fırsat sunar. Her yıl 1 buzağı, bir ineğin tüm üretim hayatı boyunca daha fazla süt ve verimlilik yani, daha fazla karlılık anlamına gelmektedir. Konu ile ilgili olarak dünyada yapılan tüm araştırmalar, sürünün döl verimi ve süt inekliğinin karlılığı arasında doğru bir orantı olduğunu vurgulamaktadır. En uygun döl verimi, yıllık daha fazla çiğ süt satışı, daha fazla buzağı ve sürüden daha az hayvan çıkarılmasına neden olur.

SÜRÜDE EN UYGUN DÖLVERİMİNİN SAĞLANMASI İÇİN ANA BAŞLIKLAR

Yukarıda yazılı en uygun dölverimine, dolayısıyla çiftlikte karlılığa ulaşmak isteniyorsa, dikkat edilmesi gereken en önemli başlıklar şunlardır

- Hayvanların bireysel olarak, en uygun ve

en doğru şekilde kayıtlarının tutulması.

- Doğum esnasında hijyenin (temizliğin) en iyi standartlarda olması

- Kızgınlıkta (östrus) hayvanların etkili şekilde gözlemlenmesi ve kızgınlık kayıtlarının tutulması

- En uygun zamanda tohumlama
- Deneyimli bir suni tohumlama veteriner hekimi/veteriner sağlık teknisyeni ile çalışılarak tohumlama performansının artırılması

- Etkili hayvan besleme uygulamalarının yürütülmesi

Yukarıda yazılı olan ana başlıklar bir çok faktör arasında en önemli olanlardır. Şüphesiz, diğer faktörlerde göz önünde bulundurulmalıdır. Çiftlikteki dölverimi/ üreme sonuçları büyük anlamda üreticinin kendisine bağlıdır.

Diğer önemli bir faktör; yetiştirici kendi hayvanlarını çok iyi tanımalı ve onların gerek duyduğu bakımı sağlamalıdır. Bunun için hayvanların bireysel olarak kayıtlarının düzenli olarak tutulması gerekmektedir.

Kaynak, Veepro Holland Magazin

Eskişehir'de hayvancılık gelişiyor

Pınar Süt üreticilere verdiği "Veterinerlik ve Eğitim Hizmetleri" ile ürün kalitesini artırarak bölge hayvancılığının gelişmesini sağlıyor. Pınar Süt olarak 1975 yılından beri oluşturulan ekiplerle, üreticilere ücretsiz olarak bu hizmetleri verdiklerini belirten Pınar Süt Eskişehir Fabrikası Müdürü Ahmet Uysal, amaçlarının ürün kalitesini yükseltmek ve üreticileri eğiterek bilinçlendirmek olduğunu söyledi.

1996 yılı Aralık ayında faaliyete geçen ve 25 milyon dolarlık yatırımla, 15.000 m² kapalı alanda kurulan Pınar Süt Eskişehir Fabrikası'nın yıllık 90 milyon litre çiğ süt işleme kapasitesine sahip olduğunu ifade eden Uysal, Eskişehir'de ve yakın bölgelerde 10 bin üreticiden süt alımı yaptıklarını anlattı. Günlük, ortalama 170 ton çiğ süt alımını, Eskişehir ve Eskişehir'e yakın bölgelerdeki 20'yi aşan Süt Alım Merkezleriyle yaptıklarını belirten Uysal, bölgedeki süt toplama merkezleri sayısını



hızla arttıracaklarını söyledi.

Eskişehir Bölgesinin coğrafi konum açısından stratejik öneme sahip olduğunu belirten Uysal, bölgeye hizmet ver-

mekten büyük mutluluk duyduklarını, hayvancılığın teşvik edilmesiyle bölgenin hızla gelişeceğini umduklarını vurguladı.

Pınar'dan Keçi Üreticisine Destek

Saaen Keçisi dünyanın her tarafında yetiştiriciliği yapılan süt verimi keçi ırklarına göre oldukça iyi olan bir keçi ırkıdır. Geçtiğimiz yıllarda Türkiye'ye de ithal edilen Saanen Keçileri saf yetiştirildiği gibi, yerli kara keçilerimizle melezlemeleri de başarıyla yapılmaktadır.

Saaen Keçileri, beyaz kısa kıllı, düzgün beden yapılı, bacakları kısa ve uysal hayvanlardır. Olgun erkeklerinin canlı ağırlıkları, 80 - 120 kg. olgun dişilerin ise 50 - 90 kg arasında değişmektedir. Son derece dayanıklıdır. Her türlü yetiştirme şartlarına kolayca uyum sağlarlar. Mera veya ahırda beslemeyle yetiştirilirler. Süt verimleri oldukça iyidir. Ortalama bir laktasyonda 1000 - 1500 litre süt verirler. Ortalama 239 gün sağılırlar. Doğurma oranları % 95'tir. Saanen Keçilerinin bu özelliklerinden yararlanarak, yerli keçilerimizle, çevirme melezlemeleri çalışmaları başarıyla devam etmektedir. Saanen Keçilerinin üstün verim özelliklerinden sürülerinde faydalanmak isteyen üreticilere Pınar Süt destek olmak için saf kan Saanen Teke si temin ediyor. Saf kan Saanen Teke si almak isteyen üreticilerimiz Pınar Süt'e başvurup daha ayrıntılı bilgi elde edebilirler.

İrtibat telefonları: 0 232 436 15 15'ten 425 ve 339



ZEPRO: Hem et hemde süt verimi çok iyi olan simmental ırkı Alman orjinli boğadır. Günlük canlı ağırlık artışı 1246 gr'dır. Anasının süt verim ortalaması 4,33 yağlı 10,919 litredir. Kızlarının süt verimi 3,93 yağlı 5225 litredir. İneklerde kullanılması tavsiye edilmektedir



SELAN: Et verimi özelliği ile dikkat çeken Simmental ırkı Alman orjinli boğadır. Günlük canlı ağırlık artışı 1393 gr'dır. Anasının süt verim ortalaması 4,08 yağlı 8,517 litredir. Kızlarının süt verimi 4,08 yağlı 5547 litredir. Düvelerde kolaylıkla kullanılabilir.



STARTMORE ROCKET: Yavruları üstün sütçü yapıya sahip olan bir Kanada boğasıdır. Anasının 4 laktasyon ortalaması 3,97 yağlı 9,924 litredir. 86 sürüde 92 kızının verim özellikleri denenmiştir. Verim özelliklerinin kızlarında da tekrarlama güvenilirliği %89'dur. Doğum kolaylığı %90 'na yakın olduğundan düvelerde kolaylıkla kullanılır.

Pınar suni tohumlama



Yeni Doğan Buzacağı Hastalıklarından Korunma

İleride iyi bir süt ve et üreticisi olmaya aday buzağların hastalıklardan korunması ve iyi bakımı hayvancılıkta çok önemli bir yer tutmaktadır.

Buzağların hastalıklara karşı en duyarlı oldukları dönem doğumdan hemen sonraki ilk 1 - 2 haftadır.

Yeni doğan buzağı hastalıkları, doğum sonrası ilk 2 - 10 gün içinde sıklıkla görülür. En erken hastalıklara doğumdan sonra 12 -18 saatler arası rastlanır. 10 günden yukarı buzağlarda hastalık riski giderek azalmaya başlar. Doğum mevsimi başlarında (sonbahar ve kış başlangıcı) hastalıkla karşılaşma sıklığı oldukça düşüktür. Ender olarak ishal görülür. Ancak kış sonu ve ilkbahar başlarına doğru doğan buzağlar arasında hastalık oranı artış göstermeye başlar.

Yeni doğan buzağı hastalıklarında bulaşma solunum yolu, ağız yolu ve göbek kordonu yoluyla oluşabilir.

Hastalığın Belirtileri:

Hastalığa yakalanan hayvanlar aniden durgunlaşır; süt emmezler, hareket etmekte isteksizdirler. Beden ısısı ilk anlarda yüksek seyretse de sonradan normalin altına düşer. Bacak, kulak ve burun ucu soğuktur ve solunum düzensizdir. Şiddetli ishale bağlı önemli derecede

su kaybı vardır. Deri esnekliği azalmış ve göz küreleri göz çukuruna çökmüştür. Çoğu zaman ishal belirtileri gözükmeden ölüm görülebilir. Buzağlarında bu belirtilerin başladığı hissedilen yetiştiriciler vakit kaybetmeden bir veteriner hekime başvurmalıdırlar.

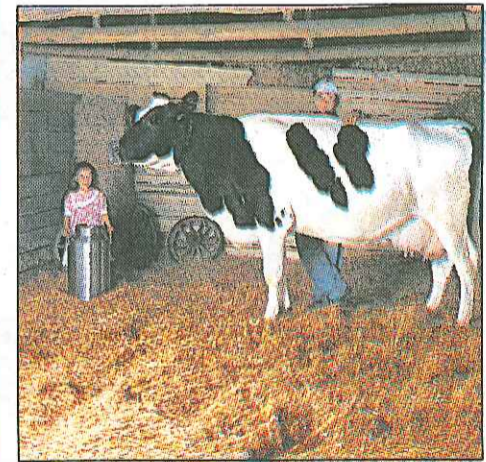
Hastalıktan korunma:

1. Gebe inekler doğumdan 2 ay önce kuruya alınmalı.
2. Gebeliğin son aylarında gebelerin dengeli beslenmelerine özellikle kalsiyum /fosfor dengesine ve gerekli vitaminleri almalarına dikkat edilmelidir.
3. Doğuma bir kaç gün kala inek farklı, temiz bir bölmeye alınmalıdır.
4. Doğum sonrası yavrunun göbek kordonu düğümlenerek tentürdiyot ile dezenfekte edilmelidir.
5. Buzağın ağız sütünü alması hastalıklara karşı direncinin gelişmesi açısından mutlaka sağlanmalıdır.
6. Buzağı bundan sonra anasından ayrı bir bölmeye mümkünse dezenfekte edilmiş, içinde bol miktarda temiz altlık saman bulunan buzağı kafesine alınmalıdır.
7. Yavrunun 3 gün daha anasını emmesi sağlanmalıdır.

Veteriner Hekim Selçuk Değer

Pınar Süt, kalıtsal verim özellikleri üstün yavru testleri yapılmış ve bu testlerden başarı ile geçmiş Kanada holstein, Alman simmental ve esmer damızlık boğalarından 40.000 doz ithal etti. İthal edilen tohumlar, Pınar Süt Suni Tohumlama Merkezlerinde yetiştiricilerin hizmetine sunulmuştur.

Damızlık hayvanlarının süt ve et verimlerini, vücut yapılarını ve diğer özelliklerini artırmak ve bu yönde hayvan ıslah yapmak isteyen yetiştiriciler, bölgelerindeki Pınar Süt Suni Tohumlama Veteriner Hekimlerine başvurarak ineklerini aşağıda verim özellikleri belirtilmiş olan boğaların tohumları ile tohumlatabilirler.



Pınar'ın yeni yıl takvimi

Pınar'ın 1998 yılı takvimi çekimleri Ödemiş'te gerçekleştirildi. Her yıl geleneksel olarak Pınar üreticileri ve sözleşmeli veteriner hekimleri için özel olarak tasarlanan üretici takvimi bu yıl Ödemiş ilçesi üreticilerinden Mehmet Çakar'ın yardımlarıyla hazırlandı. Toplam 50.000 adet basılan Ege, İç Anadolu, Trakya ve Akdeniz Bölgelerindeki üreticilere dağıtılan takvimler büyük beğeni topladı.



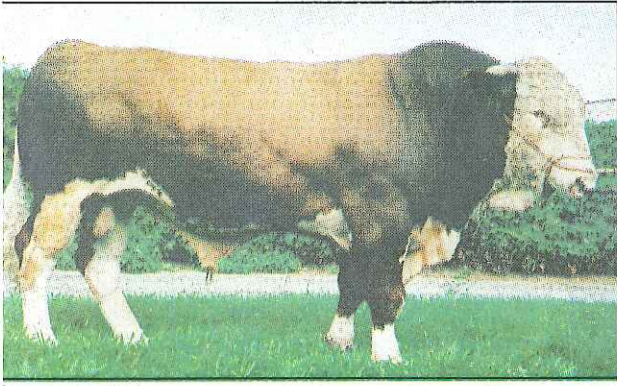
RENCO: Süt verimi yüksek olan hem et hem de süt verimi yüksek Alman orjinli boğasının verim özellikleri belirtilmiştir.



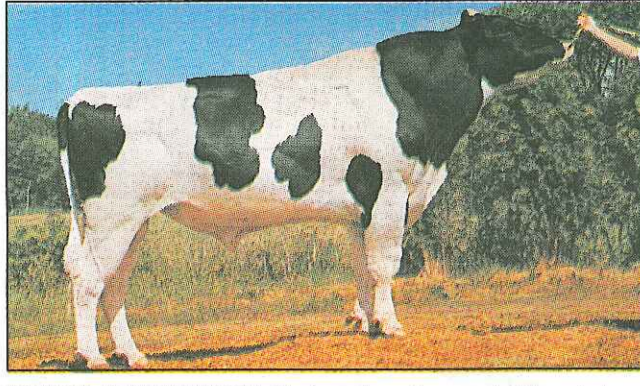
ROTHROCK: Süt verimi yüksek olan bir Kanada boğasıdır. Anasının 2 laktasyon ortalaması 3,97 yağlı 9,712 litredir. Kızlarında da tekrarlama güvenilirliği %89'dur. Doğum kolaylığı %90 'na yakın olduğundan düvelerde kolaylıkla kullanılır.



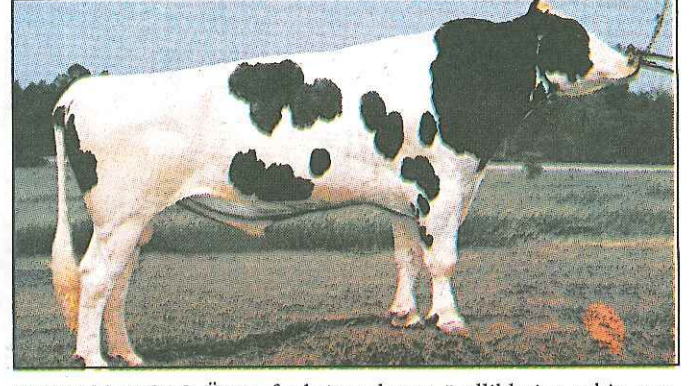
BRIDGE FORD: Süt verimi yüksek olan bir Kanada boğasıdır. Anasının 2 laktasyon ortalaması 3,97 yağlı 9,712 litredir. Kızlarında da tekrarlama güvenilirliği %89'dur. Doğum kolaylığı %90 'na yakın olduğundan düvelerde kolaylıkla kullanılır.



IRELLO: Vücut ve meme yapısı son derece düzgün olan et ve et verimi fevkalade olan Simmental ırkı Alman orjin-boğadır. Günlük canlı ağırlık artışı 1482 g'dır. Anasının rim ortalaması 4,54 yağlı 8769 litre süttür. Kızlarının süt verimi 4,28 yağlı 5506 litredir. İneklerde kullanılması tavsiye edilmektedir.



LOUBEL DOUBLE PLAY: Kızlarında mükemmel süt verimi ve üstün vücut yapısı olan bir Kanada boğasıdır. Anasının 3 laktasyon ortalaması 3,60 yağlı 11,721 litre süttür. Kızlarının süt verim ortalaması 3,86 yağlı 11,231 litredir. 55 sürüde 75 kızının verim özellikleri denenmiştir. Verim özelliklerinin kızlarında da tekrarlanma güvenilirliği %88 dir. Tohumları düvelerde kullanılabilir.

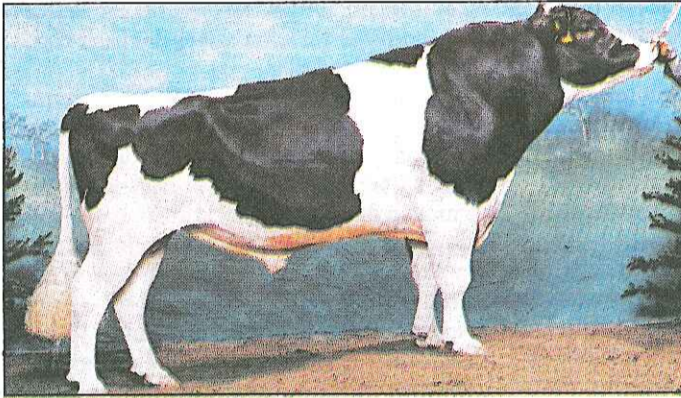


JEWETT MIDAS: Üstün fonksiyonel yapı özelliklerine sahip, meme bağlantıları düzgün bir Kanada boğasıdır. Anasının 4 laktasyon ortalaması 4,20 yağlı 10,061 litre süttür. Kızlarının süt verim ortalaması 3,36 yağlı 7,852 litredir. 61 sürüde 67 kızının verim özellikleri denenmiştir. Verim özelliklerinin kızlarında da tekrarlanma güvenilirliği %86 dir. Tohumları düve ve ineklerde kullanılabilir.

boğalarının özellikleri



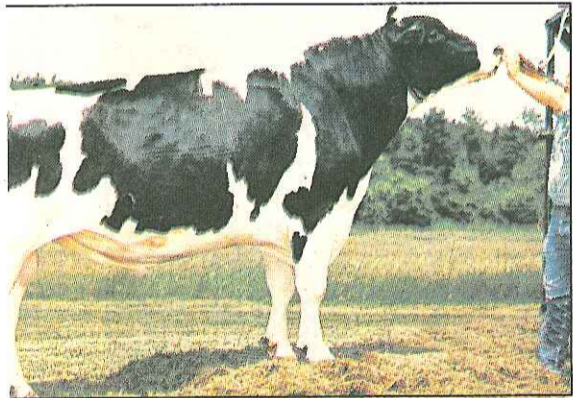
et verimi ile dikkat çeken et verimi de son derece iyi et hemde süt verimi çok iyi olan Simmental ırkı Al-boğadır. Günlük canlı ağırlık artışı 1246 gr'dır. Anasının ortalaması 4,33 yağlı 10,919 litre süttür. Kızlarının 3,93 5225 litredir.



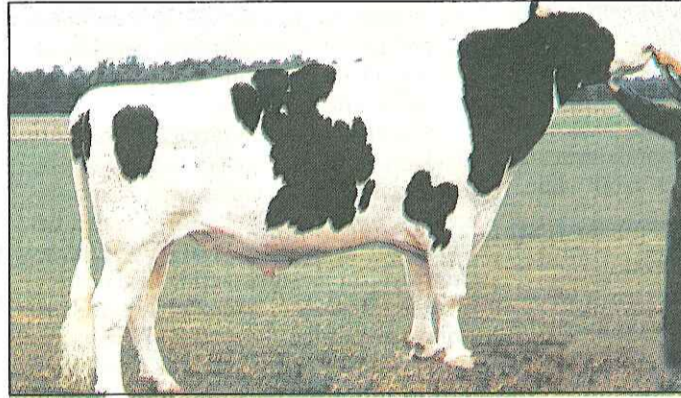
MEADOW BRIDGE MILLION: Yüksek süt verime sahip, kızlarından uzun yıllar sürüde verimlilik alınabilecek bir Kanada orjinli suni tohumlama boğası. Anasının 3 laktasyon ortalaması 3,70 yağlı 17,484 litre süttür. Kızlarının süt verim ortalaması 10,546 litredir. 147 sürüde 164 kızının verim özellikleri denenmiştir. Verim özelliklerinin kızlarında da tekrarlanma güvenilirliği %93 dir. Tohumları düve ve ineklerde kullanılabilir.



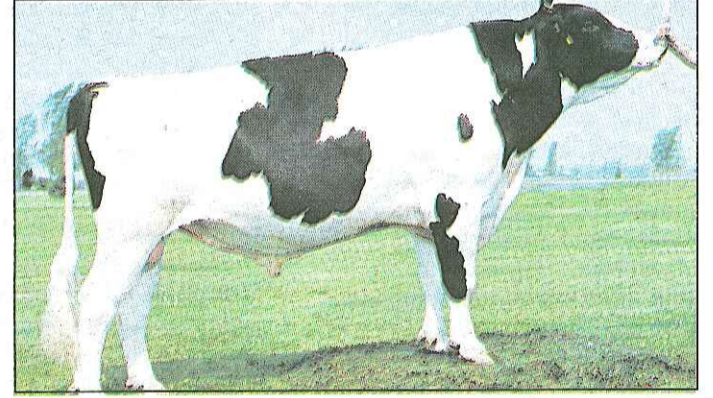
LONGHAVEN SAMBO ET : Yüksek verim özelliklerini kızlarına kolaylıkla aktarabilme özelliği ile tanınan dölvemiy yüksek, Amerikan orjinli bir boğadır. Kızlarının süt verim ortalaması 10,833 litredir. 91 sürüde 103 kızının verim özellikleri denenmiştir. Verim özelliklerinin kızlarında da tekrarlanma güvenilirliği %91 dir. Tohumları düvelerde kolaylıkla kullanılabilir.



AK LUCIUS ET: Mükemmel sütü karaktere sahip olan boğasıdır. Anasının 2 laktasyon ortalaması 3,61 litredir. 101 sürüde 116 kızının verim özellikleri de Meme bağlantıları çok güçlüdür. Verim özelliklerinin da tekrarlanma güvenilirliği %91 dir. tohumlarının kullanılmasını tavsiye edilmektedir.



SHOREMAR MASON: Yüksek verim özelliklerini kızlarına kolaylıkla aktarabilme özelliği olan yüksek süt verimi ile tanınan, Kanada orjinli bir boğadır. Anasının 3 laktasyon ortalaması 3,70 yağlı 11,928 litre süttür. Kızlarının süt verim ortalaması 10,377 litredir. 88 sürüde 101 kızının verim özellikleri denenmiştir. Verim özelliklerinin kızlarında da tekrarlanma güvenilirliği %91 dir. Tohumları ineklerde kullanılırsa doğum kolaylığı daha yüksek olur.



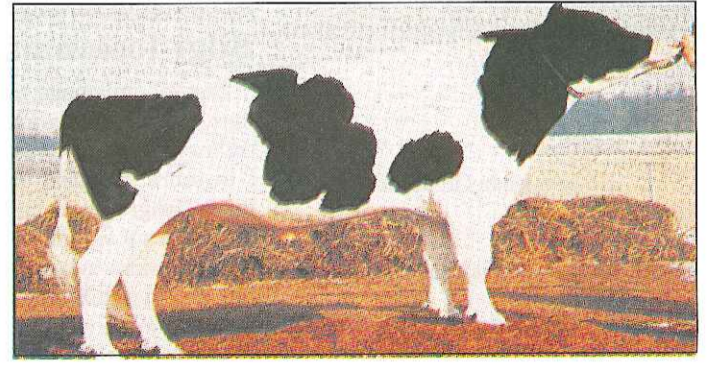
TOWNSON LINDY ET: Dünyada suni tohumlamada en çok kullanılan boğalardan biridir. Kızlarının tümünde mükemmel süt verimine sahip Amerikan orjinli bir boğadır. Anasının 3 laktasyon ortalaması 3,60 yağlı 13,615 litre süttür. Kızlarının süt verim ortalaması 3,51 yağlı 11,974 litredir. 4904 sürüde 14,643 kızının verim özellikleri denenmiştir. Verim özelliklerinin kızlarında da tekrarlanma güvenilirliği %99 dir. Tohumlarının ineklerde kullanılması tavsiye edilmektedir.



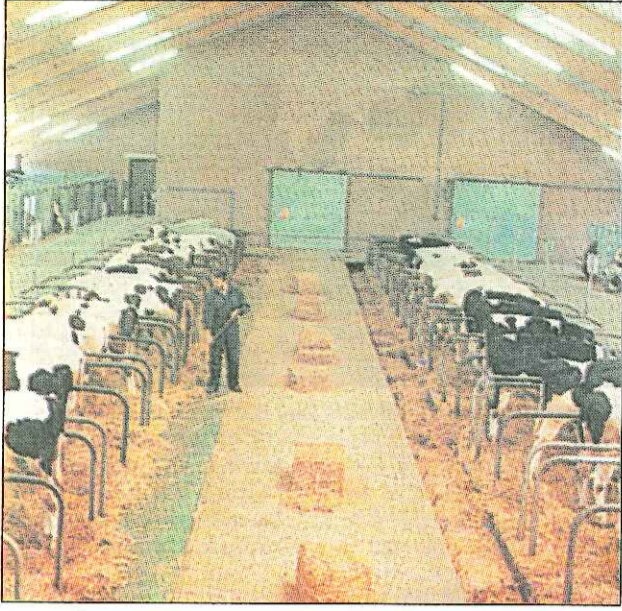
FORMULA ET: Kızlarının tümünde düzgün meme ve sağın, üstün özelliklerine sahip bir Kanada boğasıdır. laktasyon ortalaması 3,90 yağlı 17,792 litre süttür. Kızlarının ortalaması 4,00 yağlı 9,117 litredir. 33 sürüde 43 kızın özellikleri denenmiştir. verim özelliklerinin kızlarında da güvenilirliği %79 dur. tohumları düvelerde kullanılabilir.



PEARTOME SKYDOME: Süt verimi fevkalade olan düzgün meme, ayak ve bacak yapısını kızlarına kolaylıkla aktarabilen bir Kanada boğasıdır. Anasının 3 laktasyon ortalaması 4,00 yağlı 17,549 litre süttür. Kızlarının süt verim ortalaması 12,409 litredir. 66 sürüde 87 kızının verim özellikleri denenmiştir. Verim özelliklerinin kızlarında da tekrarlanma güvenilirliği %88 dir. Tohumları düvelerde kullanılabilir.



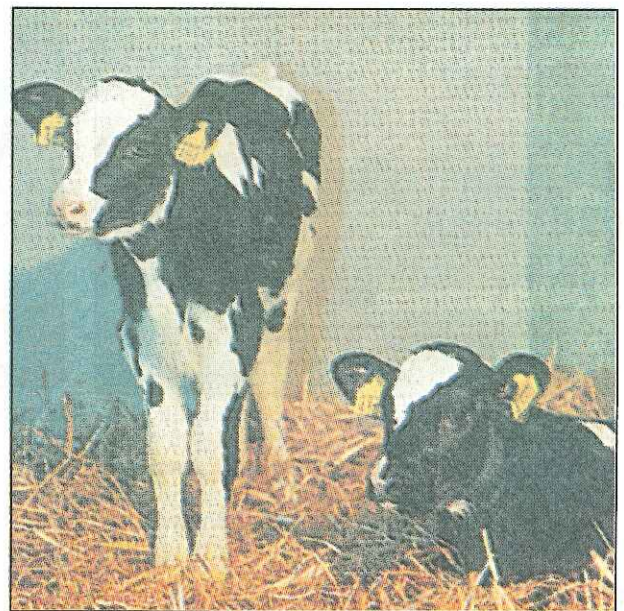
SHOREMAR MILAN: İdeal vücut yapısı ve verim özelliklerine sahip bir Kanada boğası. Anasının 3 laktasyon ortalaması 3,70 yağlı 11,928 litre süttür. Kızlarının süt verim ortalaması 4,27 yağlı 9,947 litredir. 122 sürüde 144 kızının verim özellikleri denenmiştir. Verim özelliklerinin kızlarında da tekrarlanma güvenilirliği %93 dir. Tohumlarının ineklerde kullanılması tavsiye edilmektedir.



Hayvancılıkta bakım besleme ve hijyen şartlarına uymak zorunludur



Hayvanların meme yapısı önemlidir



Yeni doğan buzağılara doğumdan sonra kulak numarası takılmalıdır

Hollanda süt hayvancılığı

Hollanda günümüzde hayvancılıkta ileri ülkelerin başında gelmektedir. Yüksek süt verimine sahip siyah-beyaz alaca (Holstein Friesian) inekleri ile dünya çapında ün yapmıştır. Hollanda'lı süt üreticileri güvenilir hayvan ıslahı ve yetiştirme programları ve ayrıca verimlerini testlerle kanıtlanmış boğaların suni tohumlamada yaygın kullanımı ve uygun çiftlik idaresi sayesinde süt hayvancılığında ileri bir konuma gelmişlerdir.

Hayvan ıslahı ve yetiştirme

Ülkenin sığır yetiştiriciliği ve ıslahındaki başarısında sığır ıslah ve yetiştirme organizasyonu önemli rol oynamaktadır. Etkili ve güvenilir bir ıslah politikasına dayalı olarak Hollanda'da sığır ıslah ve yetiştirme örgütü sütçülükle uğraşan üreticilere yararlı bilgiler sağlamaktadır. 1984 yılında bütün sığır ıslah çalışmaları tek bir organizasyonla birleştirilmiştir. Bu organizasyonun adı Hollanda Sığır Yetiştiriciliği Sendikasıdır. (NRS) NRS bağımsız bir üretici organizasyonu olmasına rağmen Hollanda hükümeti tarafından ülkedeki tüm ıslah ve yetiştirme çalışmalarını yürütecek şekilde yetkili kılınmıştır. NRS aşağıdaki dört ana çalışma üzerinde yoğunlaşmıştır:

- 1.Canlı hayvan kayıtları
- 2.Süt verim kayıtlarının tutulması
- 3.Tip sınıflandırılması
- 4.Suni tohumlama kayıtları

NRS organizasyonu

Yaklaşık 45,000 Hollanda'lı süt üreticisi yetiştirici örgütünün temelini oluşturmuştur. Bu yetiştiricilerin %75 den fazlası herhangi bir süt kayıt kuruluşunun veya herhangi bir suni tohumlama kuruluşunun üyesidir. NRS tüm organizasyonların üzerinde yer almaktadır. Tüm hayvan ıslahı ve diğer verilerin değerlendirilip sütçü çiftçilere gönderildiği yer burasıdır.



NRS Enformasyon örgütü (NIS)

NRS enformasyon örgütünün merkezi (NIS) Arnheim şehridir. Buradaki merkezi bilgisayarda her hayvanın bireysel olarak kaydı tutulmakta her hayvana bir numara verilmektedir. Numara verilmesi,

hayvanın seceresini süt üretimini sağlık durumunu ve laktasyon verileri hakkında her türlü bilginin doğru değerlendirmesini ve bu bilgilerin karışmamasını sağlamaktadır. Verilerin toplanmasından tek bağımsız bir örgütün sorumlu olması kayıtların daha sağlıklı ve doğru tutulmasına olanak tanımaktadır.

Sığır Yetiştiriciliği

Hollanda'da tek bir sürü kayıt defteri bulunmaktadır. Süt kayıtlarının tutulması ve suni tohumlamaya üreticilerin yoğun katılımı Hollanda süt ineklerinin genetik seviyelerini (süt verimi, yağ, protein verimi) arttırmıştır. Sığır yetiştiriciliğinde hedef en verimli süt inegini yetiştirmektir.

Damızlık seçimi

Bacaklar, ayaklar ve memenin durumu gibi özelliklerine dikkat edilerek test damızlıklarının seçimi yapılır. Toplam 600 kadar 14 günlük genç damızlık aday boğa ülkedeki çeşitli yetiştirme istasyonlarına nakledilir. Bir yıl sonra çeşitli amaca uygunluk özellikleri için değerlendirilir. Sadece 400 damızlık aday boğa suni tohumlamada kullanılmak için yeterli nitelikte kabul edilir.

Damızlıkların Testi (progeny test)

Her bir aday genç damızlık boğa çeşitli işletmelerde 600 ile 800 kadar birinci laktasyonunda inekleri tohumlamada kullanılır. Aday boğaların damızlık değerlerinin belirlenmesi amacıyla güvenilir bilgilerin elde edilmesi için tüm suni tohumlamalar rasgele yapılır. Hollanda'da suni tohumlama kooperatifine üye çiftçilerin ilk laktasyonda düvelerin bir test boğasıyla tohumlatmaları zorunludur. Aksine davranan üretici cezalandırılır. Test damızlığının düvesi ilk laktasyonuna aynı işletmede ulaştığında üreticiye emeği karşılığı pirim ödenir.

Bilgi Toplanması

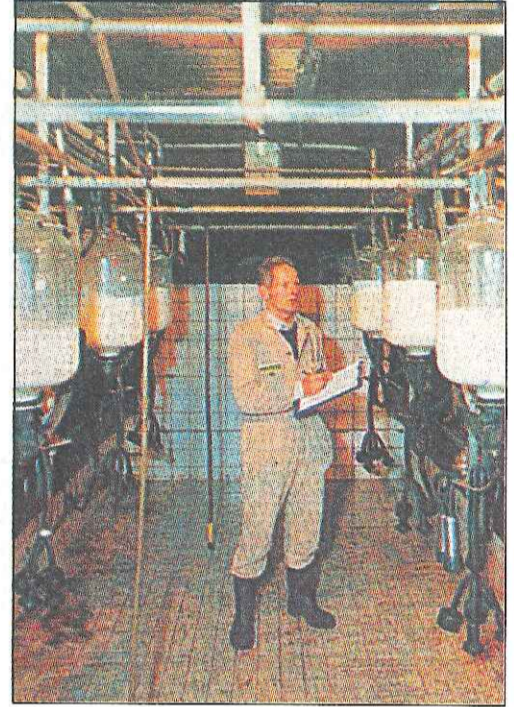
Test tohumlamalar tamamlanır tamalanmaz, test damızlıklarının ilk sonuçları kayıt edilmeye başlanır. 56 günlükken dölvrimi, 9 ay sonra, buzağlar doğduğunda, yavrulama kolaylığı endeksi hesaplanır. İki yıl sonra düvelerin süt verimleri ölçülür. Yılda iki kez nisan ve ekim aylarında damızlıkların üretim ve uygunluk endeksleri hesaplanır ve bunlara devam eden laktasyonlar dahil edilir. Sığır Damızlık Değerlerinin hesaplanması için "Hayvan Modeli" kullanılır. Her bir damızlık ilk testten sonra %80 veya daha fazla % 90 tekrarlama göstermelidir. Böylece uygun seçime olanak veren daha güvenilir damızlık bilgisi elde edilmiş olur.

Tüm sonuçlar elde edildikten sonra teste tabi tutulan her 35 test boğasından sadece bir tanesi verimi kanıtlanmış damızlık boğa olarak nitelendirilir.

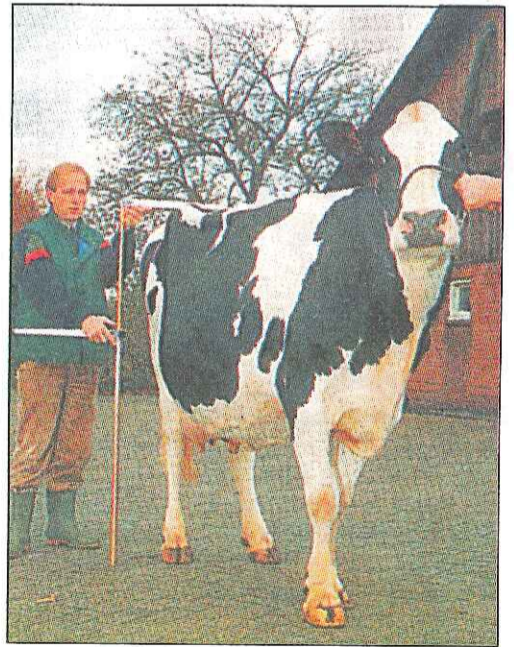
Bir damızlığın doğumundan önce tohumlama sözleşmesinin suni tohumlama komitesi tarafından onaylanmasından sonra doğumdan geçmeleri ikinci kuşağın süt üretimine geçmesi sekiz yıl almaktadır. Tüm olarak seçim komitesi tarafından seçilen damızlıkların genetik özelliklerinin süt sığırlarında kullanılır hale gelmeleri için 10 yıl gerekecektir. Ayrıca gelecek 6 ile 8 yıl içerisinde hangi damızlığın en uygun olacağını önceden kestirilmesinin olanaksız olması nedeniyle çeşitli test damızlıklarının seçimi mutlak bir zorunluluktur. Bu çalışmalar sonucu Hollanda'da hayvan başına süt verimi büyük ölçüde artmıştır. Bakım ve beslemeye önem verilmesinin yanında suni tohumlama ve embriyo transferine gereken önem verilmekte ve böylece sürülerde genetik olarak üstün yani süt verimi yüksek olan hayvanlar barındırılmaktadır.

Görüldüğü gibi, hayvancılıkta ileri olan ülkelerin en önemli özelliği hayvanların bireysel olarak kayıtlarını en ince ayrıntısına kadar tutuyor olmalarıdır. Bir birinden bağımsız organizasyonlar kurulmuş ve bu organizasyonlar arasında serbest bilgi alışverişi, on line bilgisayar sistemleri ile gerçekleştirilmiştir. Tutulan kayıtlar sayesinde hayvan popülasyonlarından genetik olarak zayıf hayvanlar elenmiş ve en iyi hayvanlar sürülerde bırakılmıştır. Özellikle üstün boğaların denenerik özel suni tohumlama şirketlerine ait laboratuvarlarda spermalarının toplanıp mükemmelle yakın suni tohumlama organizasyonları ile bu hayvanların genetik materyallerinin tüm hayvan popülasyonları, bu ülkelerde hayvancılığın geliştirilmesinde en önemli etkenlerden biri olmuştur.

Türkiye'de de hayvancılığın geliştirilmesinde en önemli nokta, istikrarlı ve kalıcı hayvancılık politikaları geliştirilerek ülke hayvan popülasyonu genetik seviyesinin iyileştirilmesinden geçmektedir. Bunun için kapsamlı bir suni tohumlama organizasyonu kurulması için gerekli olan yatırımlar yapılmalıdır. Hayvanların bireysel ve sürü (çiftlik) bazında kayıtları tutulmalı, suni tohumlama laboratuvarları yeniden yapılanmalı, boğalar için progeny testleri geliştirilmelidir. Bunun yanında hayvan popülasyonlarının genetik seviyelerinin geliştirilmesinde en hızlı yol olarak bilinen embriyo transferine gereken önem verilmeli, konuyla ilgili laboratuvarlar kurulmalı ve yetiştiriciler, embriyo transferi uygulamaları için teşvik edilmelidir.



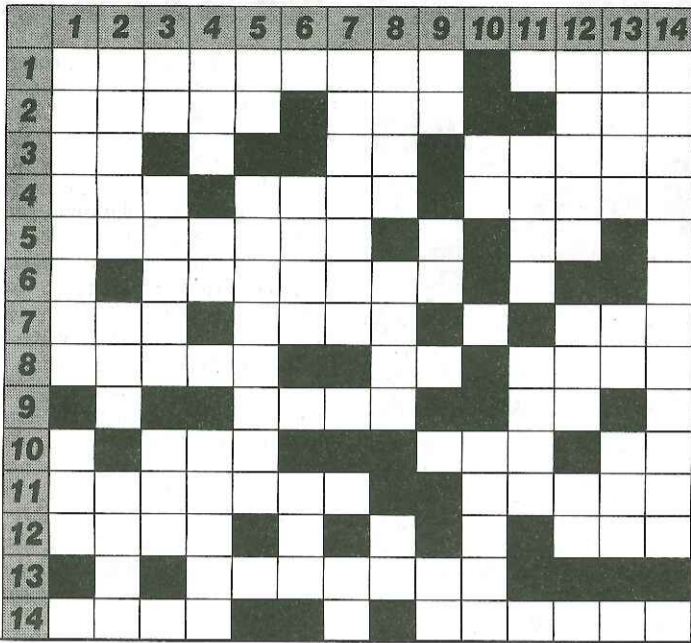
Hayvanların günlük süt verimleri ölçülmelidir



İneklerin gelişimi sürekli takip edilmelidir



PINAR BULMACA



SOLDAN SAĞA:

- 1-Barsakların yangılanması - Sınır
- 2-Tıraş bıçağı - Yüce - Okumak fillinden emir
- 3-Dünyanın uydusu - Boru sesi - Erkek tavuk
- 4-Şapka, bere - Ters büyük sepet - P3..... Pınar Süt'ün verdiği meme dezenfektanı
- 5-Arlanmak - Cihan kelimesinin ilk iki harfi
- 6-Kanunlar
- 7-Bir İngiliz birası - Ters Manisa ilçesi - Hayvan gıdası
- 8-Resmi izin günü - Bir soru şekli - Basketbol çemberinin takıldığı tahta
- 9-Bisiklet oturağı - Yayla atılır
- 10-Saf - Adele - Eski dilde ayak
- 11- Oruç tutulan ay - Yontulmamış odun
- 12-Yazılı sözleşme - Hastalıklara karşı bağışıklık oluşturan biyolojik madde
- 13-Kanma
- 14-Buyruk - Döllenmiş memeli yumurtasının ilk dönemine verilen ad.

YUKARIDAN AŞAĞIYA:

- 1-Hayvanların bir aşımada verdikleri sperma - Mesafe
- 2-Kime..... kime kısmet - Karadenizli vatandaşlarımıza veriled ad - Ters evrensel pul
- 3-Türk lirasının kısaltılmışı - Dondurulmuş boğa spermasının (tohumunun) saklandığı ince plastik tüp
- 4-Beyin grafisi - Olumsuzluk ön eki - Pınar Süt'ün suni tohumlamada kullandığı simmental boğalardan birinin adı
- 5-Tersi Türkiye'nin kısaltılmışı - Benzersiz
- 6-Aktif - Yemin
- 7-Tevfik edilmiş - İskambilde biri
- 8-Kemik içinde bulunan doku - Kıl köklerinin irinli iltihabı - Mağara
- 9-Ana içeceğimiz -Tümör - Kuzu sesi
- 10-AIDS'e sebep olan HIV virusunun ünsüzleri - Ters bir malın etiketinde yazılı olan
- 11-Türkiye'nin de üye olduğu uluslararası bir kuruluş - Bir çeşit hayvan yemi
- 12-Savaş uçaklarının saldırı dalışı - Olmayan - Bir nota
- 13-Tersi bir sebze - Embriyo Transferi kısaltılmışı - Ters bir hayvan hastalığı
- 14-Süt ikame yemi

ÖNCEKİ ÇÖZÜM

	1	2	3	4	5	6	7	8	9	10
1	M	A	S	T	I	T	I	S		U
2	I	N	E	K		R	L		I	L
3	D	I	N		S	A	K	A		T
4	Y	E	P	I	K		K	O	R	
5	E	L	L	I		Y	A	S		A
6	T	I	R	Y	A	K	I		S	
7	A	K	I		S				O	
8	T	A		M	E	F	A	F	O	N
9	A	N	I		R		L	A	L	
10	Ç	A	N	A	K	K	A	L	E	



Pınar Süt Genel Müdürü Baydu Veznedaroğlu Altın Plaket ödülünü Cumhurbaşkanı Süleyman Demirel'in elinden aldı

Pınar Süt altın plaket ile ödüllendirildi

Ege Bölgesi Sanayii Odası tarafından 1996 yılında Ege Bölgesinde en yüksek üretimi ve en yüksek yatırımını gerçekleştiren şirketler arasında yapılan değerlendirmede Pınar Süt Altın Plaket ile ödüllendirildi. Pınar Süt, 1996 yılında yaptığı 1.733.070 milyon TL'lik yatırım-

la Ege Bölgesi'ndeki özel şirketler arasında 7. sırada yer alırken, 1996 yılında yaptığı üretimle 10.771.040 milyon TL'lik ciro ile özel şirketler arasında 8. oldu.

Pınar Süt Genel Müdürü Baydu Veznedaroğlu Altın Plaket ve Başarı ödülleri Cumhurbaşkanı Süleyman Demirel'in elinden aldı.

Süleyman Demirel, Türk ekonomisinin gelişmesine katkıda bulunan tüm şirketlere ve yöneticilerine teşekkür etti.

EBSO'nun 1996 yılı en başarılı şirketler sıralamasında Pınar Et, Pınar Yem, Pınar Un ve Pınar Su şirketlerinde sektörlerinde başarı belgesi ile ödüllendirildiler.

Resim yapmaya devam

PINAR İLKÖĞRETİM OKULLARI
ARASI 17. RESİM YARIŞMASI

*Daha güzel bir yaşam için
sağlıklı bir dünya çizin*

PINAR
yaşam pınarım

Alın elinize rengarenk fırçaları, boyaları, kalemleri, tırtıklarını, duygularınızı, umutlarınızı ve beklentilerinizi çizin. Gözlerinizi kapattığınızda daha sağlıklı bir dünyayı nasıl düşlüyorsunuz onun resmini yapın. Gelecekte nasıl bir dünyada yaşamak istiyorsanız onu anlatın. Dünyamız sizin çizdiğinizle daha sağlıklı, daha yaşanır bir gezegen olacak belki de kim bilir?

Pınar Gıda Grubu'nun 1981 yılında bu yana geleneksel olarak düzenlediği İlköğretim Öğrencileri Arası Resim Yarışması'nın 17. sini gerçekleştiriyor. İlköğretim çağındaki tüm öğrencilere açık yarışmanın bu yılki konusu daha güzel bir yaşam için "Sağlıklı Dünya Çizin".

Pınar Gıda Grubu Başkanı Ahmet Arsan, resim yarışmasını yeni neslin güzel sanatlara ilgisini arttırmak ve yaratıcılık kabiliyetlerini geliştirmek amacıyla düzenlediklerini belirtti. Ahmet Arsan "Pınar kurulduğu yıllardan bu yana sanata ve kültüre destek olmaktadır. Geleneksel hale getirdiğimiz yarışmamızla ve tiyatromuzla sanata olan desteğimizi arttırarak devam ettireceğiz" dedi.

Pınar Gıda Grubu'nun yurtçapında düzenlediği yarışmaya tüm ilköğretim öğrencileri 25 - 35 veya 35 - 50 cm ölçülerinde resimlerle katılabilirler. Yarışmaya katılan ve "Üstün Başarı" ödülü kazanan 3 öğrenci bilgisayar, "Başarı" ödülü kazanan 7 öğrencide Bisiklet ödülü kazanacaktır.

Pınar Resim Yarışması'na katılacak resimlerin en geç 6 Mart 1998 Cuma akşamına kadar Pınar Gıda Grubu A.Ş. PK. 904. 35214 İzmir adresine göndermeleri gerekiyor.



PINAR

PINAR
SÜT MAMÜLLERİ SANAYİ A.Ş.
Adına
Sahibi ve Yazı İşleri Müdürü
OLGUN ERGÜZ
Genel Yönetmen
SÜLEYMAN ARSOY

İDARİ YERİ: Pınar Süt Mamülleri San. A.Ş. Kemalpaşa Yolu No:1 Pınarbaşı-İZMİR Tel: 436 15 15

- Gazetemiz basın ahlak yasasına uyar ● Kaynak gösterilmek suretiyle gazetemize ait yazı ve resimler yayınlanabilir
- Gönderilen yazı ve resimler yayınlansın, yayınlanmasın iade edilemez ● Yayınlanan yazı ve resimler sahiplerinin fikri olup Pınar bunlardan sorumlu tutulamaz.

YAZIŞMA ADRESİMİZ: PINAR GAZETESİ P.K. 904 İZMİR

YAYINA HAZIRLIK VE BASKI
GAZETE EGE TESİSLERİ ALSANCAK/ İZMİR

Pınar Süt üreticisi ile elele

Yıllardır, süt üreticisinin etkinliğini, verimliliğini ve karlılığını arttırmak amacıyla çiftlik geliştirme çalışmaları yürüten Pınar Süt geçtiğimiz günlerde üreticileri ile Pınar Süt İzmir Fabrikasında buluştu. Katılımın yoğun olduğu ve ilgi ile izlenen toplantıda üreticilere yürütülen bu projeler hakkında bilgi verildi.

Toplantı Pınar Süt Teknik Genel Müdür Yardımcısı Hüsnü Gümüşayak'ın açılış konuşması ile başladı. Ardından hayvancılık Geliştirme Departmanı sorumlusu Lütfi Kaşlı üreticilere Pınar Süt'ün hayvancılık politikaları hakkında bilgi verdi. Daha sonra Dr. Malek Khalili tarafından "Süt Kalitesi ve Verimliliğini Artırma Projesi" hakkında bir sunuş yapıldı. Ayrıca Üreticilere Veteriner Hekim Mustafa Eroğlu ve Veteriner Hekim Serkan Biçer'in tarafından "Buzağı Hastalıkları" ve



"Mastitis" konusunda bilgilendirildi. Alfa Laval Agri Şirketinden Ziraat Mühendisi Fuat Dürük "Sağım teknikleri" hakkında bir sunuş yaptı. Daha sonra Pınar Süt Fabrikası gezildi ve Pınar Süt hakkında bilgi verildi.

Günümüzde üreticinin desteklenmesi gerektiğini söyleyen Pınar Süt

Genel Müdürü Baydu Veznedaroğlu "Pınar Süt Üreticinin Gücü Bizim Gücümüzdür" parolasıyla hayvancılık geliştirme çalışmalarını etkili şekilde sürdürmektedir. Süt çiftliklerinde sağım, hayvan besleme, damızlık yetiştiriciliği, suni tohumlama, hayvan ıslahı, hijyen (temizlik) ve çiftlik iradesi koşullarını geliştir-

rek üreticinin karlılığını artırmayı amaçlıyoruz. Önceleri, yakın bölgemizde yürüttüğümüz çalışmalarımızı, şu anda genişletiyoruz. Yakın gelecekte, suni tohumlamada olduğu gibi, süt aldığımız tüm bölgelerimizde, çiftlik geliştirme çalışmalarımızı yayacağız" dedi.

Baydu Veznedaroğlu "Süt kalitesi

ve verimliliği artırma projesine 50'nin üzerinde çiftlik dahil edildi. Bu çiftliklerde, çalışma süresince yemlemede yapılan değişiklik sonucu hayvan başına süt verimi önemli derecede arttı ve meme hastalıkları son derece azaldı. Dolayısıyla, projeye dahil edilen çiftliklerde mastitis azaldığı için üretici ilaç ve veteriner hekim masraflarından kurtuldu ve ayrıca mastitise bağli süt verimindeki azalma bu çiftliklerde görülmedi. Çiftliklere Pınar Süt tarafından bedelsiz olarak süt soğutma tankları yerleştirildi. Süt verimindeki artmanın yanında, sütün hijyenik kalitesi de arttığından sütte, çok sıcak havalarda bile, kesilme görülmedi" dedi.

Çiftliklerini bu projeye dahil etmek isteyen yetiştiricilerimiz Pınar Süt Hayvancılık Geliştirme Departmanı yetkilileri ile aşağıdaki telefonlardan temas kurabilirler.

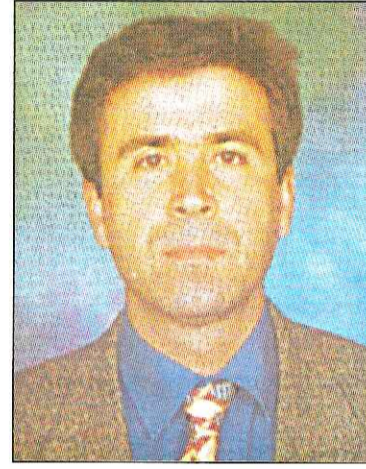
Tel: 0 232 436 15 15 / 339 - 425

Pınar suni tohumlama organizasyonu hızla büyüyor

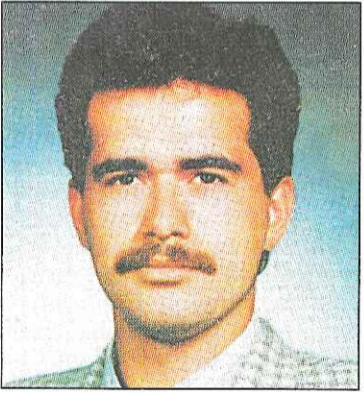
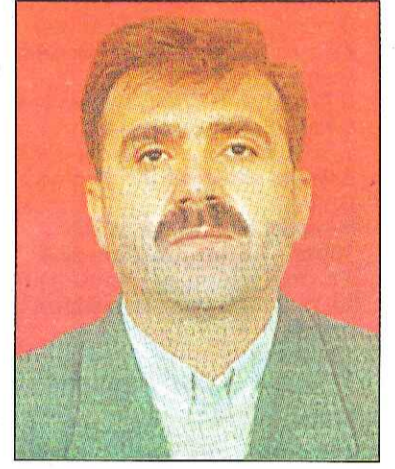
Hayvan ıslahının yaygınlaştırılarak en doğru şekilde yapılması ve bu yolla hayvancılığın geliştirilmesi için çalışan Pınar Gıda Grubu yeni açtığı, "Pınar Suni Tohumlama Merkezleri" ve sözleşmeli Veteriner Hekimleri ile yetiştiricinin ayağına kadar giderek hizmet vermektedir. Pınar'ın hayvan ıslahı çalışmalarını beraber yürüttüğü Veteriner Hekimler ile bilgiler aşağıda verilmiştir. Hayvanlarından daha fazla verim almak isteyen yetiştiriciler bölgelerindeki Pınar Süt Suni Tohumlama Merkezlerine başvurabilirler.



Burdur Pınar Suni Tohumlama Merkezi
Vet. Hekim Yıldırım Bektaş
Özgün Mah. Cümbüşlü sok. Mamaklı
İzgi İş Hanı No: 15 -Burdur
Tel: İş 233 10 46 - ev: 233 60 16



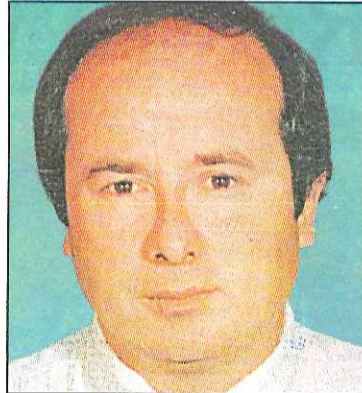
Kemalpaşa Pınar Suni Tohumlama Merkezi
Vet. Hekim Selçuk Karakülçe
Merkez: Öğr. Tahir Tunca Cad. No:10 Kemalpaşa İZMİR
Tel iş:878 73 07 - Tel ev:878 74 07 - Cep: 0 532 346 45 00 - Cep:0 532 236 65 42
Şube:Karakol sok. No:8 Bağyurdu Tel:884 25 07



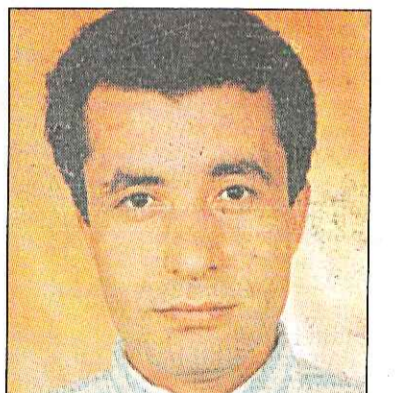
Çavdarhisar Pınar Suni Tohumlama Merkezi
Vet. Hekim Mustafa Ertürkmen
Nail Ünal Cad. No: 5 Çavdarhisar - Kütahya
Tel iş: 351 27 96 - ev: 351 28 04



Yenişehir Pınar Suni Tohumlama Merkezi
Vet. Hekim Yalçın Güvençer Vet. Sağ. Tek Hasan Özel
Alican Cad. No: 25 Yenişehir - Bursa
Tel iş: 773 01 48 ev: 772 29 27
Muayenehane: 773 43 41



Emirdağ Pınar Suni Tohumlama Merkezi
Vet. Hekim Kadir Koyuncu
Eskişehir Cad. No: 40 - Emirdağ
Tel iş: 442 56 92 ev: 441 37 73



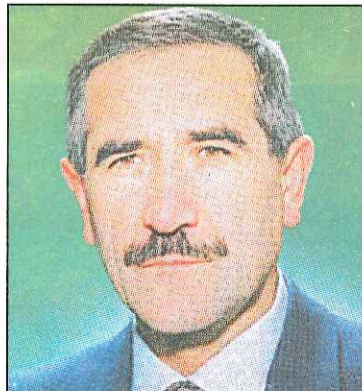
Afyon Pınar Suni Tohumlama Merkezi
Vet. Hekim Orhan Şükrü Aksu
Anbaryolu, Enfiyeciöğlü Pasajı - Afyon
Tel iş: 215 39 32 - Ev: 212 47 37



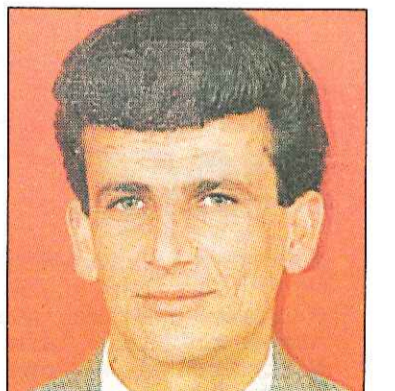
Uşak Pınar Suni Tohumlama Merkezi
Vet. Hekim Özgür Uğur
Sarayıt Mah. Efes Sok. No: 15 - Uşak
Tel iş: 227 73 70 Ev: 215 60 64



Kütahya Pınar Suni Tohumlama Merkezi
Vet. Hekim Şükrü Aktas
Kobak Cad. Yeni Anadolu Garajı Karşısı - Kütahya
Tel ev: 212 07 50
Vet. Sağ. Tek. Recep Küçüktekin
Tel ev: 212 34 87



Sarayönü Pınar Suni Tohumlama Merkezi
Vet. Hekim Alkan Bayram
Sakarya Cad. 8/B - Sarayönü
Tel iş: 617 30 02 ev: 617 18 92



Tavşanlı Pınar Suni Tohumlama Merkezi
Vet. Hekim Mehmet Candan
Durak Mah. Santral Sok. No:20 - Tavşanlı
Tel iş: 615 02 56 - ev: 615 11 66