



PINAR

EYLÜL
EKİM
1979
SAYI: 5

SÜT ÜRETİCİSİNİN GAZETESİ • 2 AYDA BİR 20.000 ADET BASILIR • PARASIZ DAĞITILIR

**MÜBAREK
KURBAN
BAYRAMINIZ
KUTLU
OLSUN**

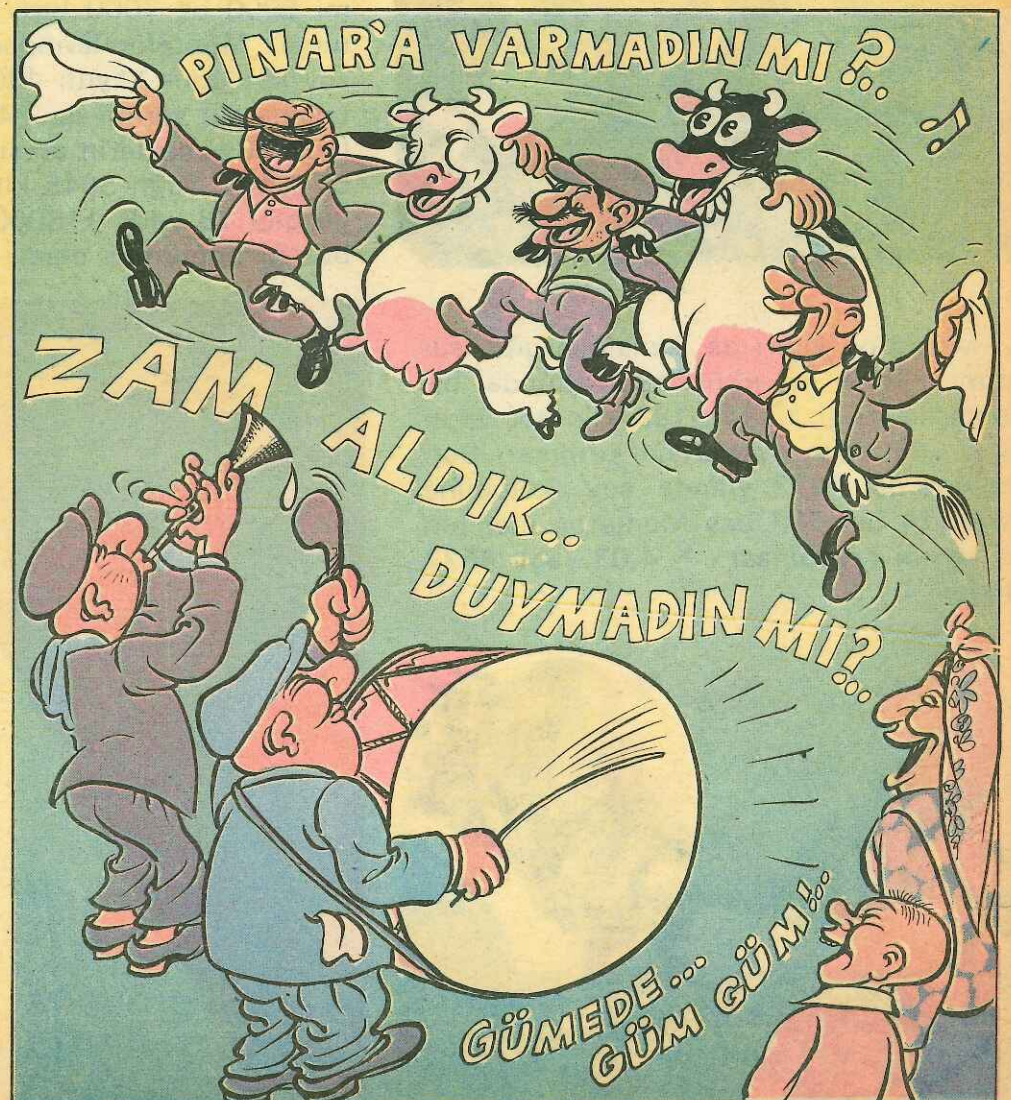


PINAR, süt alım

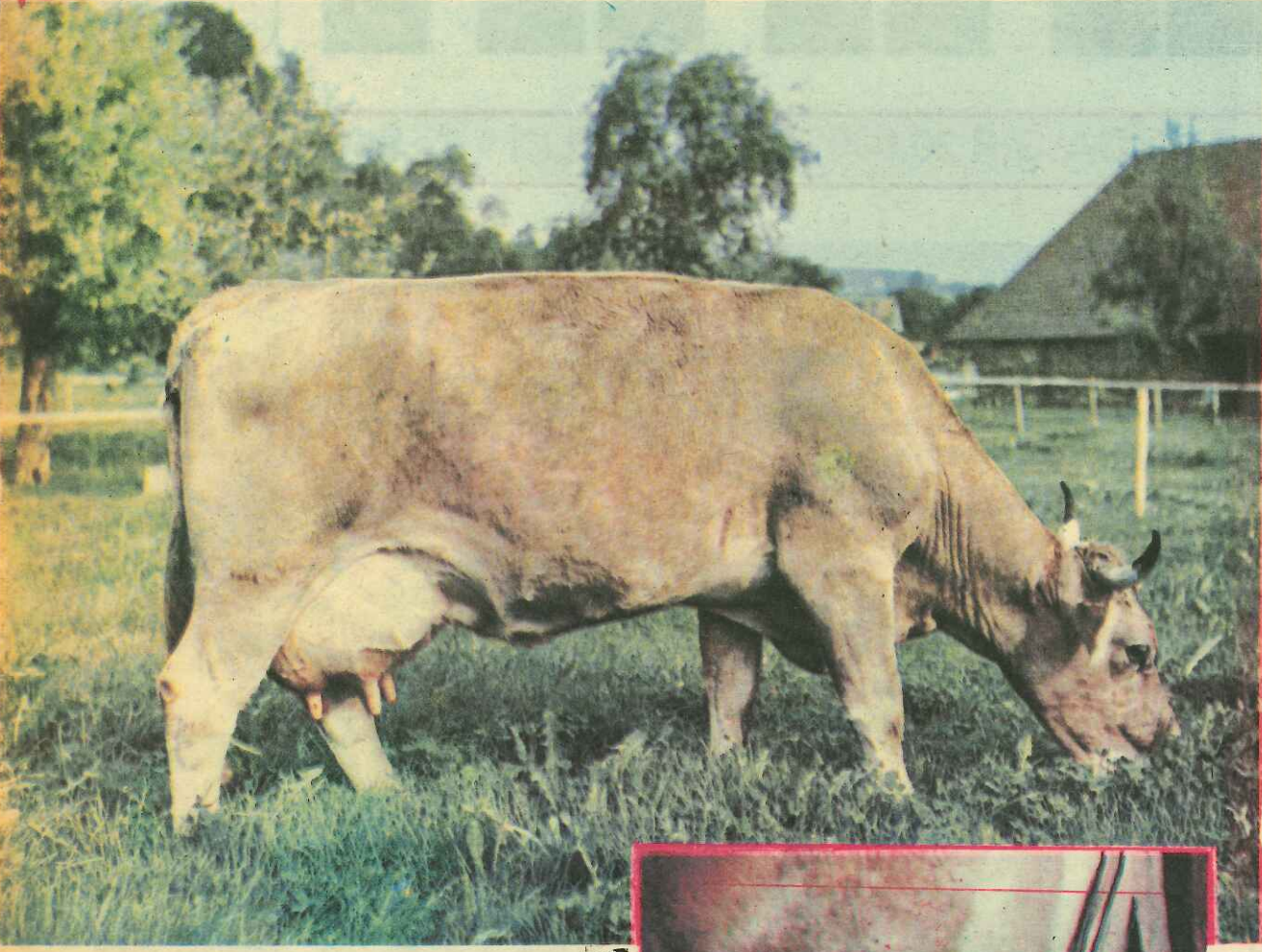
**fiyatına
450 kuruş
zam yaptı**

- Uygulama tüm bölgelerde
- 1 Ekim 1979 dan itibaren
1 litre süt 13.50 kuruş
- Yağ primi diziyem başına
10 kuruş

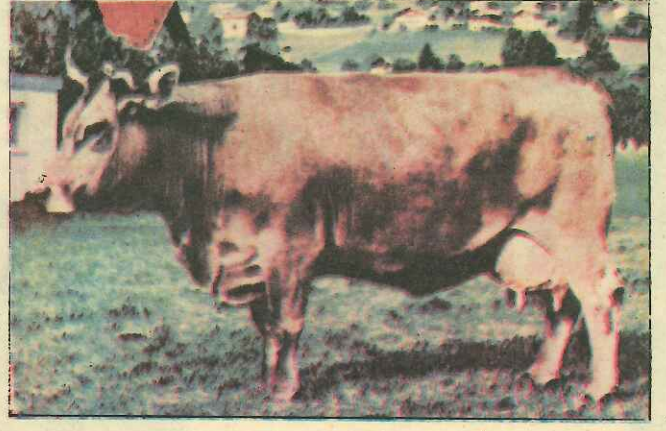
YAZISI 7. SAYFADA



MONTAFON...

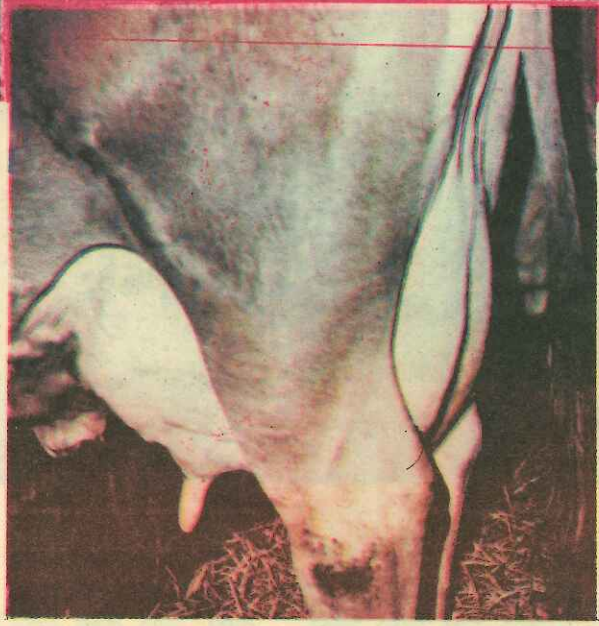


Montafon ineklerinin sütleri genellikle yağlıdır. Pek çoğunun sütteki yağ oranı %4,20 ve daha fazladır. Meme yapıları düzgün olduğundan sağılmaları kolaydır. Erken gelişir, çabuk etlenirler. Her yıl doğururlar. Sıcağa soğuğa dayanıklı, her türlü iklim koşullarına uyan montafonlar dağ sığırı oldukları için yürüyüş ve meralanma yetenekleri de yüksektir. Özellikle bu nitelikleri büyük rol oynamıştır yurdumuzda tutulmalarına.

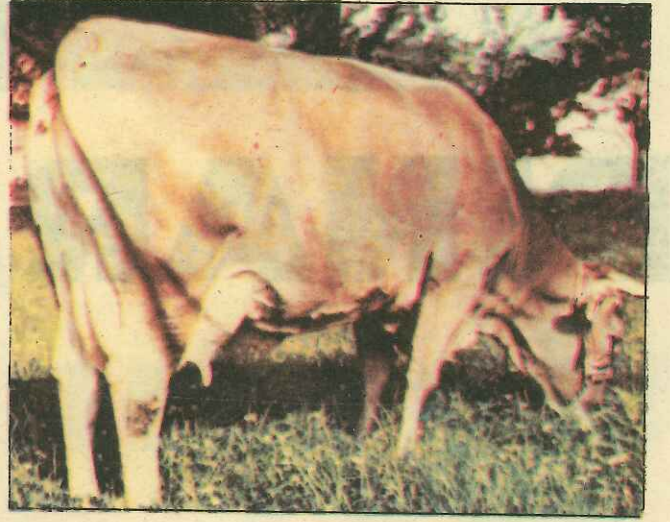


Birleşik Amerika'da, yalnız süt amacıyla yetiştirilen «Amerika Esmer sığır ırkı» ineklerin süt verimleri, Avrupa Montafonlarına göre daha yüksektir. Ekonomik gelişmeler nedeniyle daha çok süte ihtiyaç duyulduğundan, Avrupa'daki Montafonların süt verimlerinin artırılması gayesiyle Amerika'dan sperma ve boğa getirilerek melezleme yapılmakta ve çok iyi sonuçlar alınmaktadır.

Bu sığır türü, yurdumuzda Montafon sığırı diye tanınır ama asıl adı «Esmer Sığır»dır. Vatanı Alpler bölgesidir. Oradan yayılmıştır bütün dünyaya. İlk kez 1925 yılında Karacabey Harası'na, Avusturya'nın Montafon vadisinden getirildiği için burada Montafon sığırı diye adlandırılmıştır. Elli yıldan beri yurdumuzun hemen bütün bölgelerinde yetiştirilmektedir.

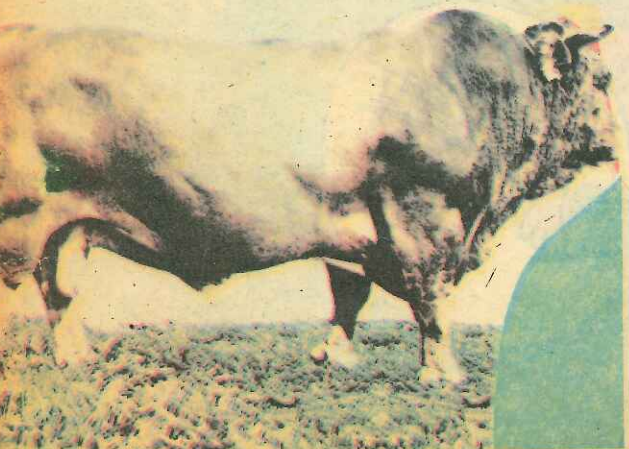


Bu ineklerin %29'unun yıllık süt verimi 5000 ile 7000 litre arasındadır. Avusturya Montafonlarından, 1973 yılında, soy kütüğüne kayıtlı 49000 baş ineğin ortalama süt verimi de %4,03 yağlı 4241 kilodur. Bu ineklerin arasında, birinci yavru da %4,18 yağlı 5645 kilo süt vereni olduğu gibi 18 yılda 115000 kilo süt verip 15 buzağı doğurmuş olanı da vardır.



Devamı 7. Sayfada.

Montafon sığırı da, Holştayn gibi, süt verimi yüksek bir ırktır. 1934 yılında, bir Montafon ineği 17 bin 188 kilo süt vererek o yılın dünya rekorunu kırmıştır. Batı Almanya'da, 1973 yılında, soy kütüğüne kayıtlı 74 bin 597 baş Montafon ineğinin süt verimi ortalaması : % 4,03 yağlı 4522 kilodur.





Kasım-Aralık ayları

SIĞIRLARININ HASTALIKLARI İLE MÜCADELE TAKVİMİ

İLHAN SIRRI TARI Veteriner Hekim

Bu aylarda siğirler ahırlarda daha fazla kalacaklarından havalandırma durumu iyi olmayan damlardaki (siğir sayısı fazla iş) hayvanlarda göz akıntıları ve göz kızartmaları olur. Göz akıntısı ve kızartması daha da artarak damızlıkların gözlerine beyaz bir perdenin inmesine sebep olabilir. Havasız damların tespiti çok kolaydır. Böyle damlara sabah girildiğinde, insanın burnunu ve gözünü tahriş eden keskin bir koku hissedilir. Bu çeşit havasız ahırları mutlaka islah etmek lazımdır. Yeni pencereler açmak, damın üzerine hava bacası koymak veya elektrikle çalışan aspiratör ilave etmek başvurulabilecek çareler arasındadır.



Saçkıran

Büzağılarda ve genç siğirlerde bazen baş ve boyun bölgesinin muhtelif yerlerinde beyazımsı renkte kabarıklık ve kılsız kısımlar teşekkül eder. Bu kabarıklık beyaz kısımların tırnakla kazınması çok zordur. Zamanla havaların soğuması, yağmurların artması nedeniyle bu tip hastalıkta fazlalaşma görülür. Bu hastalığa siğirlerin saçkıranı denmektedir. Bazı damlarda bu hastalık her yıl devamlı bir şekilde görülür. Siğirlerin saçkıranı insanlara da bulaşır ve insanlardaki saçkıranı illetini meydana getirir. Veteriner hekimin tavsiye edeceği tedavi edici ilaçlarla önlenmesine çalışılmalıdır.



Uyuz hastalığı

Siğirlerin boyun, baş ve diğer bölgelerinde devamlı kaşıntı ve kızartı ile kendini belli eden uyuz hastalığı, bu aylarda daha çok görülür. Uyuza yakalanan hayvanlar yemliklere, bağlama yerlerine veya kaşınabilecekleri çıkıntılı yerleri bulduklarında hızla ve sert hareketlerle kaşınırlar. Böylece uyuzlu bölgelerin kılları dökülür. Hastalık hayvandan hayvana kolaylıkla bulaşır. Süt siğirlerinin uyuz tedavisi için; eczanelerde bir çok ilaç satılmaktadır. Bunların en tesirlisi ile nasıl kullanılabileceğini öğrenmek için, Hükümet veteriner hekimine başvurmak lazımdır. Çünkü bu ilaçların bazıları çok zehirlidir. Bu bakımdan gelişmiş ilaç almaktan ve bu ilaçları kullanmaktan sakınılmalıdır.



Daha kolay doğum

Bu aylarda damızlıkların çoğu ağır gebe olduklarından, bu ineklerin ileride rahat bir doğum yapabilmeleri ve sağlıklı bir yavru verebilmeleri için her gün muntazam bir şekilde gezmeleri lazımdır. Bunun içindir ki damlarda devamlı bir şekilde bağlı

Devamı 7. Sayfada.

MERHABA

NIHAT PAYKOÇ

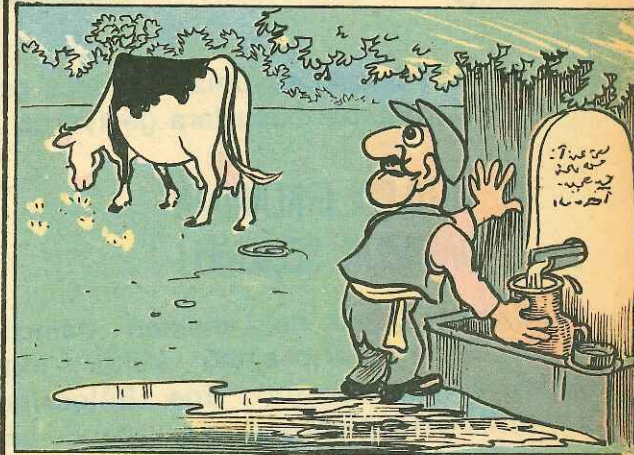
Bir yılan hikayesi

Yetmişine merdiven dayamış olan kocakarı tutturmuş: «Bu sütte su var!..» diye yerek sokak sütçüsünün kafasını ütülüyordu!..

«Usta hırsız ev sahibini bastırır... «Mişâli... işinin ehli madrabazın (duya, duya) böyle laflara, karnı adamakıllı toktu!

Bu yüzden: «Nenecim!..» dedi ve kalıp söylevine devam etti: «- Başma kalıp inanman için istersen yemin edeyim - İki gözüm kör olsun süte su kodumsa!..»

Tam otuz senedir aynı işi yaptığı... Aynı yemini habire ettiği halde hiylekarı sütçünün (iki gözünün kör olması şöyle düşünün.) Bir tek gözünde «arpacık» çıktığı da hi görülmemişti!..



- Neden mi dediniz?

- Dikkatinizden kaçmıştır diye, işin canalıcı noktasını ben açıklayayım:

- Çobanı Musa, her Allahın günü sütlere yarı yarıya su koyuyor!.. Malın gözü sütçü de her itiraz edene: «Süte su koydu Musa» diyerek, süte su koyma olayını doğruluyordu!..

Baksanıza!..

Minareyi çalan madrabaz sokak satıcısı, kılıfı ne de güzel hazırlamış; meğer!

TÜRK ATASÖZLERİNDEN SEÇMELER

ALLAH BALMUMU YAKANA BALMUMU YAĞ MUMU YAKAN AYAĞ MUMU VERİR Tanrı insanın çabasının karşılığını ve lâ yakını verir.

CAHİLE SÖZ ANLATMAK, DEVEYE HENDEK ATLATMAK : Cahil ve bilgisiz bir kişi şeyi herhangi bir konuda ikna etmek, yol göstermek çok zordur:

GÜN DOĞMADAN NELER DOĞAR Herhangi bir olay nedeniyle koyu karamsarlığa ve ümitsizliğe kapılmak doğru değildir; umulmadık bir zamanda karamsarlık ve ümitsizliğimizi bir anda geçirebileceğimize nice çareler belirir.

GÖNÜL YIKAN TANRIYA ERMEZ : Kalp kıran bir insan tanrı katında iyi kişi sayılmaz.



PINAR

İKİ AYDA BİR YAYINLANIR

Süt Mamulleri Sanayii A. Ş. adına
Sahibi ve Yazı İşleri Müdürü
Kadir TUNCALI

YAYIN GRUBU

- * Ahmet ARSAN
- * Kimya Yüksek Mühendisi
- * Gülay ÖZCAN
- * Kimya Yüksek Mühendisi
- * İlhan Sırrı TARI
- * Veteriner Hekim
- * Kemal ÇETİN
- * Ziraat Yüksek Mühendisi
- * Kemal ÇETİN
- * Ziraat Yüksek Mühendisi
- * Mahmut ERKOL
- * Ziraat Teknisyeni
- * Nihat PAYKOÇ
- * Yazar
- * Olgun ERGÜZ
- * Ziraat Yüksek Mühendisi
- * Dr. Rıza KİBAR
- * Kimya Yüksek Mühendisi
- * Süleyman AKSOY
- * Ziraat Yüksek Mühendisi

İDARE YERİ: PINAR Süt Mamulleri Sanayii A.Ş.
Halkla İlişkiler Müdürlüğü
Kemalpaşa yolu İZMİR Tel:18 20 30

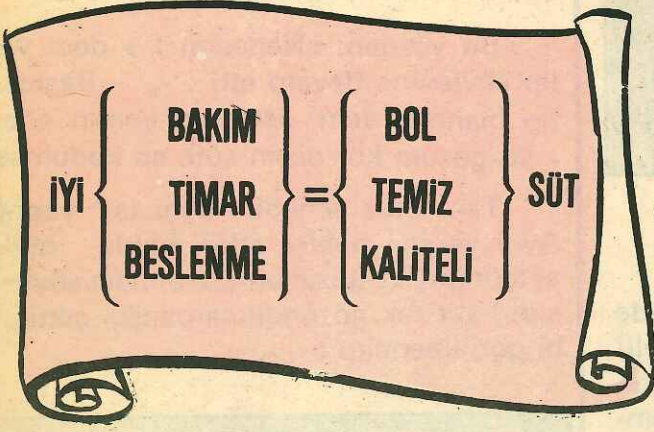
YAZIŞMA ADRESİ: PINAR Gazetesi P.K.904- İZMİR

BASILDIĞI YER: TİFSET Basın ve Yayın Sanayii A.Ş.
Halit Ziya Bulvarı 74-A İZMİR

● Gazetemiz Basın Ahlak Yasasına uyar ● Kaynak gösterilmek suretiyle gazetemize ait yazı ve resimler yayınlanabilir. ● Gönderilen yazı ve resimler yayınlanmasın diye edilmez ● Yayınlanan yazı ve resimler imza sahiplerinin fikirleri olup, PINAR bunlardan bir sorumluluk kabul etmez.

Süt siğircilerinin bilmesi gereken önemli hususlar

Süt siğirileri fabrikaya benzer, bakım ve temizliği zamanında ve gereği gibi yapılan fabrikalar nasıl güzel çalışır ve verimli olursa bakımı, tımarı ve beslenmesi iyi olan süt siğirileri de bol, temiz ve kaliteli süt verir:



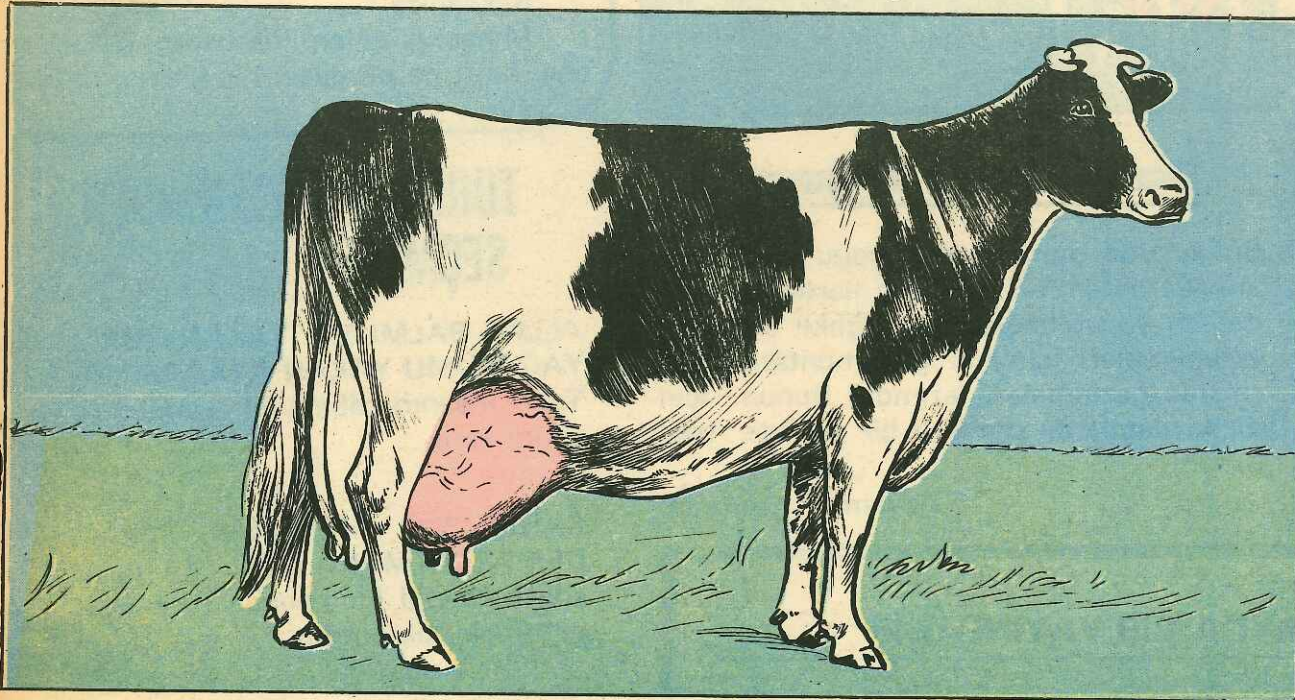
Bundan önceki sayımızda sadece başlıklarını verdiğimiz hususlara geçiyoruz.

1. SÜTÜ BOL IRKLARDAN DAMIZLIK SEÇİLMELİ

Cüssesi büyük her inekten damızlık olmaz. Damızlıkların sütçü kültür ırklarından olması lazımdır. Ege Bölgesinde yetiştirilmekte olan yerli ve yabancı başlıca sütçü ırklar şunlardır:

HOLŞTAYN SIĞIRLARI
MONTAFON SIĞIRLARI
HOLŞTAYN MELEZ SIĞIRLARI
MONTAFON MELEZ SIĞIRLARI

Sütçü ırklardan olup da süt verimleri kıt inekler de vardır. Bol süt veren inekleri dış görünüşlerinden tanımak mümkündür.



ÇOK İYİ BESLENSELERDE FAZLA ETLLENMEZLER.
KALÇA KEMİKLERİ ÇIKINTILIDIR.
KUYRUKLARI UZUNDUR.
BOYUNLARI İNCE, DERİLERİ NARİN VE KIVRIM KIVRIMDIR.
BAŞLARI KÜÇÜK BAKIŞLARI CANLIDIR
GÖĞÜS VE GÖĞÜS DAMARLARI İRİ,
GÖĞÜS AYNALARI BÜYÜKTÜR.

2. GEBE İNEKLERE VE DAMIZLIK BUZAĞILARA İYİ BAKILMALI

a. Gebe ineklerin bakımı

Gebeliği ilerlemiş ineklerin özel bakıma ihtiyaçları vardır. İtişip kakışmaktan ve huzursuz edici kalabalıktan hoşlanmazlar. İştahları artar ve bol bol yemek isterler. Bu durumda olan bir ineğe günde 8-10 litre süt veriyormuş gibi yem verilirse, doğumdan sonra fazla süt alınır, ayrıca danası gülbüz ve sıhhatli olur.



Gebeliğin son haftalarında verilen yemlerin yumuşak, sulu, hazmı kolay ve gaz yapmayacak yiyeceklerden olmasına dikkat edilmelidir.

Bazı inekler gebeliğin son günlerine kadar süt verebilirler. Doğumdan sonra sütün bol ve buzağının sıhhatli olması için gebe ineğin doğumdan en az 1-1.5 ay önce kuruya çekilmesi gerekir.

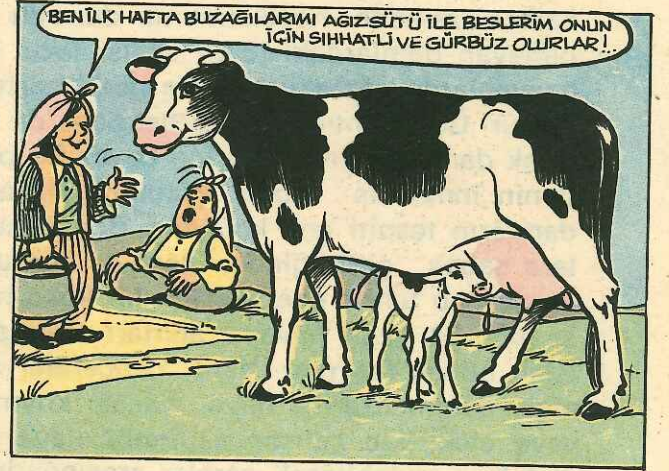
b. Damızlık buzağının bakımı

İlk günden bir haftalığa kadar buzağının gıdası ağız sütüdür. Günde 3-5 litre

ağız sütü verilmelidir. İlk günlerdeki ishal hali ağız sütünden ileri gelir, sakıncası yoktur.

Genç danalara verilecek sulu yiyecekler bilhassa soğuk havalarda vücut hararetinde (35°C) olmalıdır.

Genç biçilmiş kuru ot, taze yeşil ot,



özel sanayi yemi, arpa, yulaf ezmesi ve bunlardan yapılmış ılık çorbalar çok faydalıdır.

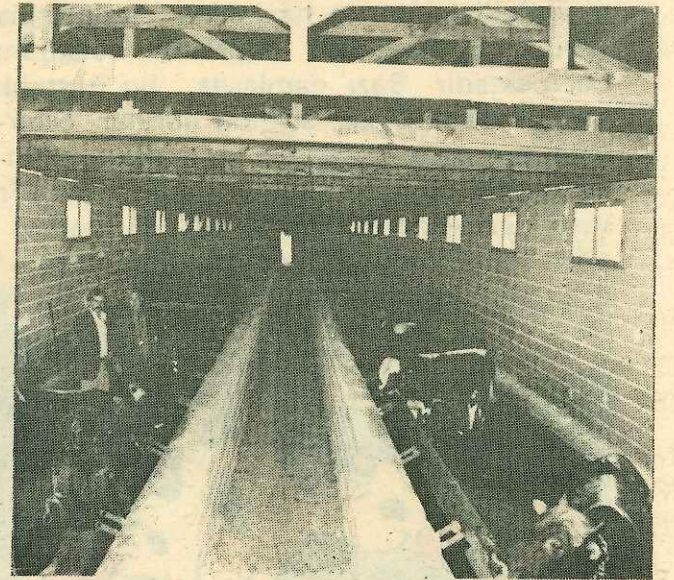
Gençliğinde iyi bakılan dana çabuk gelişir, sağlıklı buzağı doğurur ve bol süt verir.

3. «SİHİİ TEMİZ VE RAHAT OLAN AHIRLAR SÜT VERİMİNİ ARTIRIR»

Ahırlar Bol pencere, aydınlık ve havadar olmalı (Temiz Hava ve güneş hastalıkları önler ve verimi artırır).

Yazın serin olmalı kışın çok soğuk olmamalıdır. (8-10°C iyidir) uzun cephesi kuzeye gelmemelidir.

Zemin kuru heyelan ve sel sularından uzak olmalı. Ahır tabanı zeminden 20-30 cm yüksekte olmalıdır.



Meskenlere yakın ve bitişik fakat girişler ayrı olmalı.

Akarsu kaynağına yakın olmalı.

Hayvan başına en az 4 m² zemin 12 m² hava düşmeli:

Inekler içerdeyken, Kapı ve pencereler hava ceryanı yapmıyacak biçimde açılabilir.

Zemin, idrar ve yıkama sularının kolay akması için meyilli olmalı.

Ineklerin bağlandığı yer tahta ızgarayla döşenmelidir.

Pencereler taban sathının 15-20 de biri olmalı, duvarların 1-1.5 metre yüksekliklerinde doğu batı istikametinde açılmalıdır.

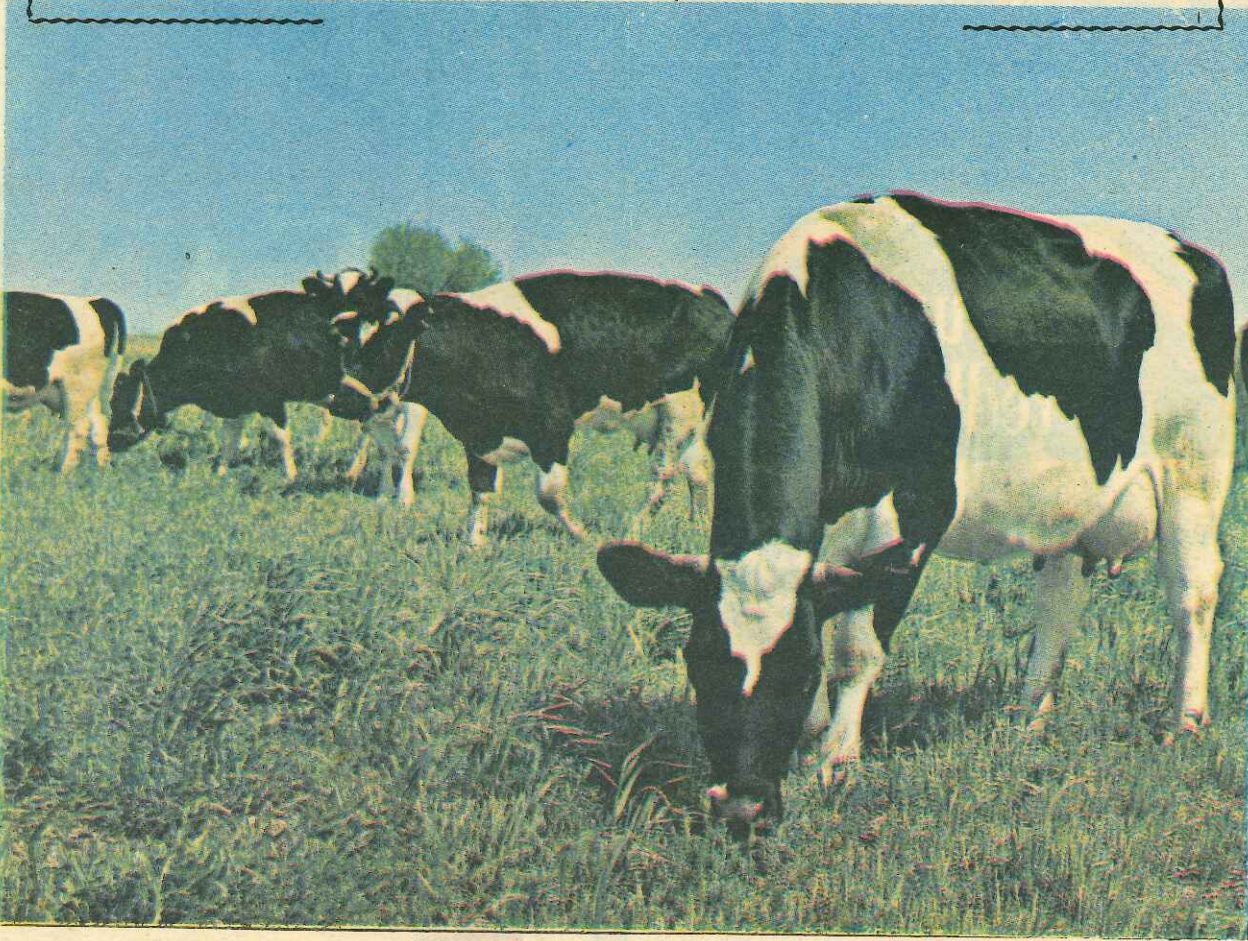
MERALARIMIZI ISLAH EDELİM

Mer'a çayır Tanrı bağışdır. Ne ekeni var, ne dikenini nede sulayanı. Fakat bir damlacık su düşmeye dursun üstüne, göğeri yeşerir. Hele bir hayvan salmazsan mer'anın böylesine o halı gibi yere yapışık sinmiş çimençik bak gayri ne olur. Yol sökemezsin bir yanından ötesine geçmiye. Yedire yedire ezemezsin mer'anın otunu

Merası yavuz köyün keyfini, meleşen kuzular, böğüren danalar deyiverir insana. Süt çeşmesi ineklerin mer'adan salına salına gelişinde, ağasının, hanımının rahatını görürsün.

Köyün böylesinde yayıklar, gümbür gümbür öter. Ocaktaki yağın kokusu, mis gibi köyün havasını sarar, tulum tulum peynir, bakraç bakraç süt, tas tas ayran kan, can verir köyün kızına kızanına.

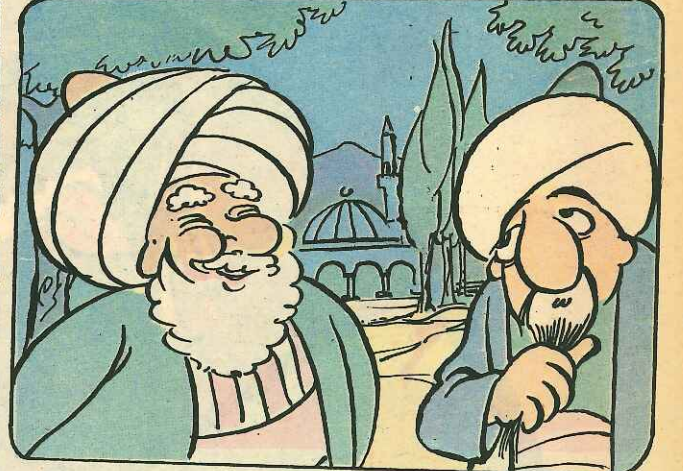
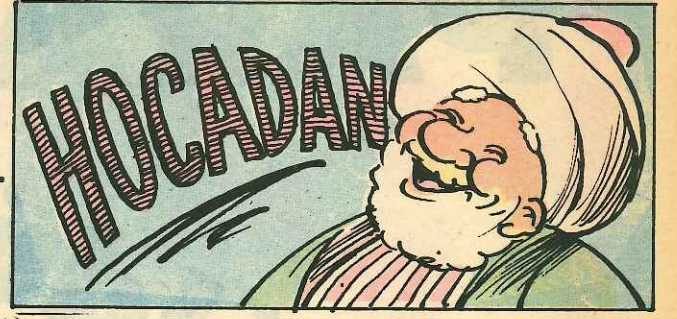
Mer'ası kuvvetli, hayvanları ayrı soydan olan köyde, alın'da tasa değil, dizi dizî altınlar turalaşır. Kesede tomar tomar paralar destelenir.



O HALDE

KÖYÜN MER'ASINI, VARSA KENDİ MERANI GÖZÜN GİBİ KORU. ÇALISINI, KOVASINI TEMİZLE. BATAĞINI, ÇÖKEĞİNİ KURUT DOLDUR. ETRAFINI UCUZ CINSTEN, SAĞLAM BİR ŞEYLE ÇEVİR. İMKANINI BULDUNSA SONBAHARDA ERKENDEN DÖNÜMÜNÜ 30 KİLO SÜPER FOSFAT YİRMİ KİLO AMONYUM SÜLFAT KULLAN BÜYÜKLÜĞÜNE GÖRE MER'ANI BÖLMELERE AYIR. OT İKİ KARIŞ KALKMAYINCA MER'AYA HAYVAN SALMA, YAŞTA, YAĞIŞTA MER'AYI ÇİĞNETİP OTU HEDER ETME, YİTİRME, OTLATMAYI, MERANI DİNLENDİRE DİNLENDİRE NÖBETLEŞE YAP, BİR YANDAN HAYVANIN OTLAYIP EYLEŞİRKEN, O BİR YANDA OT YENİDEN GELİŞİR. MER'ADAN GÜBREYİ, TEZEĞİ TOPLATIP TAŞITMA MERAYI ZAYIFLATIRSIN. BİR SİĞİR, GÜNDE AZINDAN 25-30 KİLO YEŞİL OT YER. ON DÖNÜM MER'A YILDA BİRBAŞ SİĞİR İÇİN ANCAK YETER.

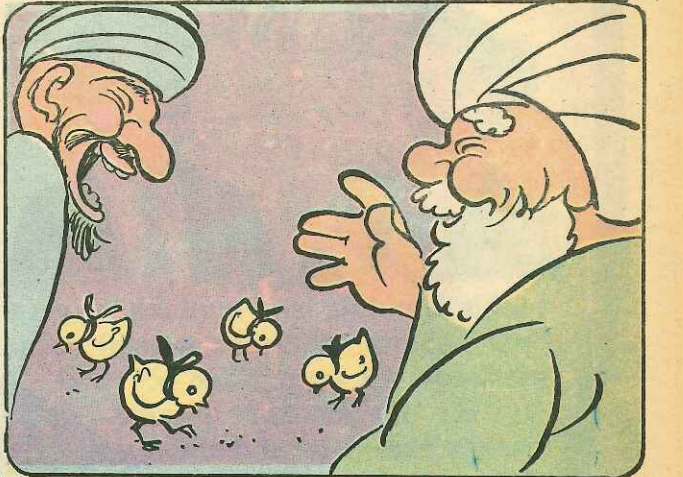
HESAPLA. AZ VERİMLİ ÇOK HAYVAN DEĞİL, ÇOK VERİMLİ AZ HAYVAN EDİNMEYE BAK. YERDEN, ZAMANDAN MASRAFTAN DA KAZANCIN OLUR. YAYLIM BİR SELE KALINÇA, SÜRÜYÜ, ÖTE BÖLMELERE AL, BÖYLECE İYİ OTLAR TEZ GELİŞİR, KÖTÜ OTLARA FIRSAT VERMİŞ OLMASSIN. NE DEMİŞTİK? MER'A TANRININ BAĞIŞIDIR. ORMAN YANAR, MAHSUL BİTER, ÇİÇEKLER SOLAR YOK OLUR, FAKAT MER'A DAIMİDİR. BİR DÜŞÜNELİM, ŞİMDİYE DEK NE VERDİK MER'AMIZA? HİÇ, AMA MER'A YİNE VARDIR. KİT KANAAT KAHRINI ÇEKER SENİN. AKLIN YATTIYSA; BİR KARARA VARDINSA, KASABAYA GİTTİĞİNDE YAHUT ZİRAATCI KÖYE GELDİĞİNDE SOR. ZİRAATÇIYA, MERANI NASIL ISLAH EDECEĞİNİ. ONDAN ÖĞREN İŞİN KOLAYINI



Cimrinin biri Hoca'ya «Sen de mi parayı seviyorsun?» diye sormuş, «Cimrilerin eline bakmamak için» demiş.



Hoca, ateş yaktıktan sonra körüğün ağzını enikonu bağlar da öyle asarmış. Hikmetini sormuşlar. «İçinde o kadar hava var ki bağlamayım da israf mı olsun» demiş.



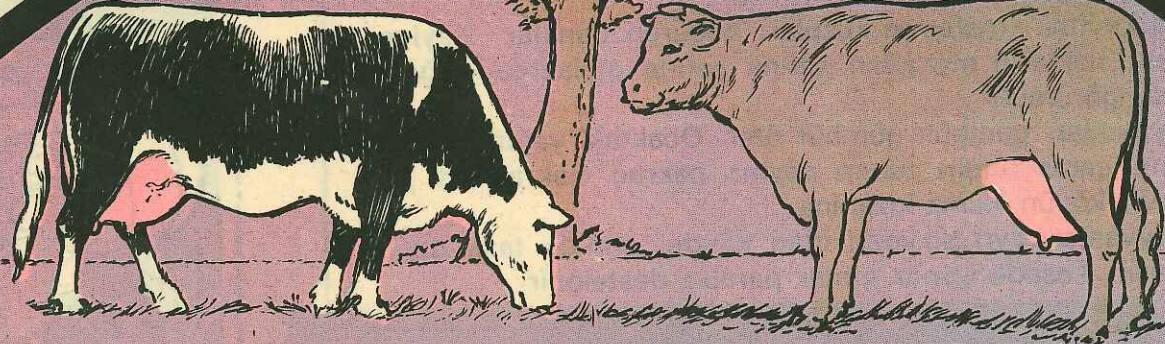
Birgün Hoca piliçlerinin boynuna kara kara bez parçaları bağlamış. Merak bu ya, sebebini sormuşlar. «Sizlere ömür anaları öldü de yas tutuyorlar» diye cevap vermiş.



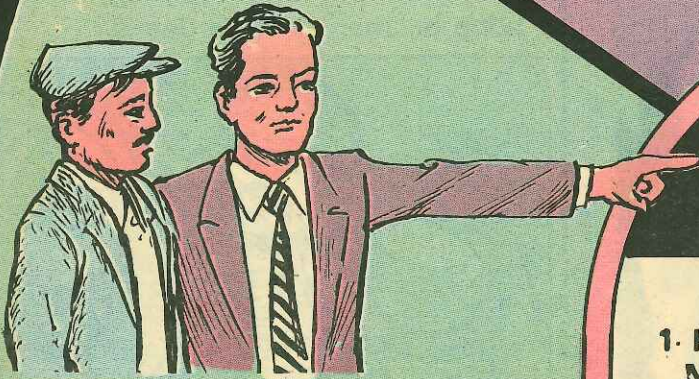
Allahlık biri minareyi görmüş de «Bu boyda adam olmaz, acep bunu nasıl yaparlar?» diye sormuş, Hoca da «Bunu bilmeyecek ne var? Kuyuların içini dışarısına çevirecek» cevabını vermiş.

PARATÜBERKÜLOZ

öldürücü hastalık



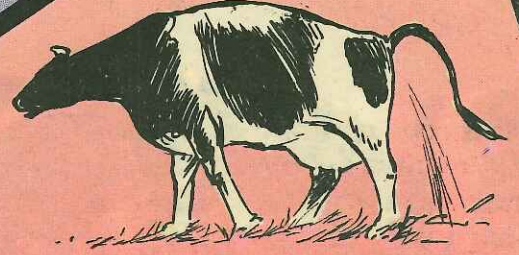
Paratüberküloz sığırlara mahsus bir hastalıktır. Süt verimi yüksek saf kan hayvanlar bu hastalığa çok hassastırlar. Hastalık daha ziyade üç ilâ altı yaş arasındaki gençlerde görülmektedir. Üreticilerimizin bu hastalığı iyi bilmeleri gerekmektedir.



Hastalığın tedavisi olmadığına göre koruyucu tedbirler üzerinde önemle durulması gerekir.

Koruyucu tedbirler

1. HAYVAN PAZARLARINDAN VEYA NASIL BİR YETİŞTİRİCİ OLDUĞU BİLİNMEYEN KİŞİLERDEN SIĞIR SATIN ALINMAMALIDIR.
2. SIĞIRLARIN BARINDIĞI DAMLARIN İÇİNE ZİYARETÇİLERİN GİRMEYİ YASAKLANMALIDIR.
3. TEDAVİLERE RAĞMEN CIVIK GÜBRELEMeye İNATLA DEVAM EDEN HASTA SIĞIR MUTLAKA BİR VETERİNER HEKİME MUAYENE ET TIRILMELİDİR.
4. GÜBRESİNİ DEVAMLILIKLA CIVIKLAŞTIRAN VE VETERİNER TARAFINDAN HASTALIK TEŞHİSİ KONAN HAYVANI AHIRDA BEKLETMEDEN MEZBAHAYA GÖNDERMELİ VE AHIRIN HER TARAFI KİREÇLE BADANA EDİLMELİDİR.



Hastalıklı sığırın civık gübresi ile mikroplar her tarafa yayılmaktadır. Böyle mikroplu gübre ile bulmuş toprak, su, yem ve ahırlar sağlam damızlıklara hastalığı kolaylıkla bulaştırır. Keza hastalıklı ahırları gezen ziyaretçiler, kendi ahırlarına ayakkabıları ile getirdikleri mikropları ahır sakinlerine bulaştırabilir.



Teşhis konulma işini mutlaka bir veteriner hekime yaptırmak gerekli yoksa sığırlarda çok sık görülen adı ishal veya bu tip yumuşak gübreleme vak'alarını paratüberküloz sanıp damızlığın kesimine gidilmesi çok yanlış bir yol olur.



Sağlam olan dam sakinlerinin hastalığa yakalanmamaları için, hasta hayvanların fazla zayıflamadan mezbahada veteriner kontrolü altında kesilmeleri lazımdır. Bu illet sığırların uzun süre devam eden bir hastalığıdır. Tedavisi mümkün olmayan bir illettir.



Hastalananlarda devamlı ishal görülür. Hastalar hiç bir hareket yapmadan civık gübresi fıskırtırcasına akıtır. Hayvanın iştahı azalır, tüyleri donuklaşır, deri sertleşir, zayıflar.



Ve sonunda ölür.

TEDAVİSİ OLMAYAN İLLET

PINAR, süt alım fiyatlarına 450 kuruş zam yaptı

1 Temmuz 1979 tarihinde süt alım fiyatına 150 kuruş zam yaparak fiyatı 900 kuruşa yükselten PINAR, hayat şartlarının ağırlaşması ve yem fiyatlarının yükselmesi karşısında siz üreticilerinizi daha fazla güç durumda bırakmamak için, 1 Ekim 1979 tarihinden itibaren geçerli olmak üzere süt alım taban fiyatına 450 kuruş zam yaparak, fiyatı 1350 kuruşa yükseltmiş, yağ primini de dizyem başına 10 kuruş çıkartmıştır.

Tüm üreticilerimize hayırlı olmasını dileriz

SÜT SİĞİRLARININ HASTALIKLARI İLE MÜCADELE TAKVİMİ

Baştarafı 3. Sayfada

kalan gebe hayvanların, gezinme konusu ayrı bir önem taşımaktadır. Bundan ayrı ileri gebe dişilere kabayem olarak yeterli kuru ot veya kuru yoncada (devamlı bir şekilde) verilmelidir. Kuru ot ve kuru yoncada bol miktarda kalsiyum bulunduğundan, Ege bölgesinde doğum sonrasında ineklerde pek çok görülen ve «kalsiyum» noksanlığından ileri gelen süt hummasına yakalanma ihtimali de böylesi lece önlenmiş olur. Kuru ot ve kuru yonca ile doyurulan sığırlar daha iyi beslenmiş olacağından doğacak yavru daha sağlıklı olacağı gibi, doğuran ineğin süt veriminde de belirli bir artış görülecektir.

MONTAFON

Baştarafı 2. Sayfada

Yurdumuza dışardan getirtilen Montafon inekleri, soy kütüğüne kayıtlı, devamlı süt kontrolü yapılan damızlık sürülerinden seçilmektedir. Süt verimi yüksek, sağlam, dayanıklı ineklerdir bunlar. Montafonların süt ve et verimlerinin yanı sıra doğurgan ve uzun ömürlü oluşları da üzerinde durulacak niteliklerdir.



Ne var ki, hayvanların bu niteliklerini korumak, böylesine yüksek verimlerinden yararlanabilmek için onları kaliteli yemlerle düzgün şekilde yemlemek, bakımlarını eksiksiz ve dikkatle yapmak, sağlık koşullarını mutlaka yerine getirmek şarttır.

Doğanın kuralı bu: Gör benî, göreyim benî!

Kısa - Kısa

SÜT SİĞİRLARININ BESLENMESİNDE ÖNEMLİ HUSUSLAR:

Verimli bir süt sığırcılığında en önemli husus yemlemedir. Hayvanların süt verimleri ne kadar yüksek olursa olsun, iyi bir yemleme yapılmadığı takdirde beklediğimiz verimi elde edemeyiz. Buna mukabil süt verimleri düşük olan inekler iyi bir yemleme ile azami verimi vereceklerdir. Hayvancılıkta verimin artırılmasında bakım ve yemlemenin etkisi büyüktür.



İYİ BİR RASYON NASIL OLMALIDIR?

Bir hayvana, bir günde verilen yemlere RASYON denir. Yemlemenin esası hayvanın bir günlük ihtiyacını çeşit ve miktar bakımından tüm olarak karşılayabilecek bir Rasyon hazırlamaktır. İyi bir Rasyon şu özellikleri taşımalıdır.

1. Hayvanın bir günlük ihtiyacı olan bütün besin maddelerini sağlamalıdır.
2. Ziraat işletmesinde istihsal olunan yemlerin ilavesi ile mümkün olduğu kadar ucuza malolmalıdır.
3. İştahla yenilebilmelidir.
4. Hacim olarak, hayvanın midesini doldurmalıdır.



YAŞAMA PAYI NASIL HESAPLANIR?

Hiç bir verim sağlamadan hayvanın yaşayabilmesi için yemek zorunda olduğu günlük yem miktarına YAŞAMA PAYI denir. Yaşama payı olarak ineğin beher 100 Kg. canlı ağırlığı için 50 Gr. Hazmolabilir Protein hesaplanır. Eğer hayvan çayır-Mer'a rejiminde ise, hazmolabilir protein ihtiyacı iki misli artar.

Beher 100 Kg. Canlı ağırlığa yaşama payı için:
2 Kg. Kuru Ot

Veya 8-10 Kg. hasıl Yem
Yahut 1,5 Kg. iyi vasıflı Kuru Yonca,
verilmesi kafi gelmektedir.

Eğer elimizde Şeker Pancarı Küspesi varsa yemdeki kuru ot veya Yoncanın bir kısmını bununla karşılamamız mümkündür.

1 Kg. Kuru Yonca 5 Kg. Şeker Pancarı küspesi

1 Kg. Kuru ot 3 Kg. Şeker Pancarı Küspesi, yerine geçer.



VERİM PAYI NEDİR

Bir süt ineğinde sarfettiği proteinin 1,25 ile çarpımı, verim payı için ihtiyaçları olan hazmolabilir protein miktarını verir.

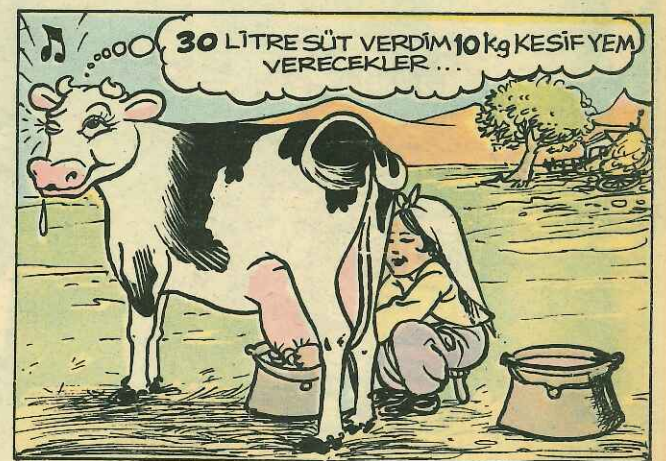
Örneğin; Bir ineğin sütündeki protein oranı %3,3 ise ve günde 30 litre süt veriyorsa verim payı için ihtiyacı olan hazmolabilir proteinin miktarı şöyle bulunur :

$$\frac{3,3 \times 30 \times 1,25}{100} = 1237 \text{ Gram}$$

KESİF YEM SEVİYESİNİN TESBİTİ :

Ineğimizden yüksek bir süt verimi almak istiyorsak, kesif yemle beslenmesine önem verilmelidir. Genellikle her 3 litre süte karşılık 1 Kg. kesif yem heseplanmalıdır. Süt sığırları rasyonlarında kesif yem seviyesinin tesbitinde şu üç faktöre önem verilmelidir.

1. İstihsal edilen sütün satış fiyatı
2. Kaba ve dane yemlerin maliyeti
3. Verim kapasitesi



KABA YEMİN ÖNEMİ :

Süt sığırlarının yemlenmesinde kesif yem karışımının hazırlanmasında kaba yem kalitesi ve ihtiva ettiği protein oranı Rasyona girecek olan kesif yemlerin miktar ve kalitesini etkiler. Yedirilen kaba yem kalite itibarıyla düşükse, kesif yem karışımı yağlı tohum küspesi ile takviye edilmelidir.

HAYALİ
BÜYÜK ALİ
MERASI



HAYAL İÇİNDE GEÇTİ ERBEDERİM!

HOOR!
HOOR!