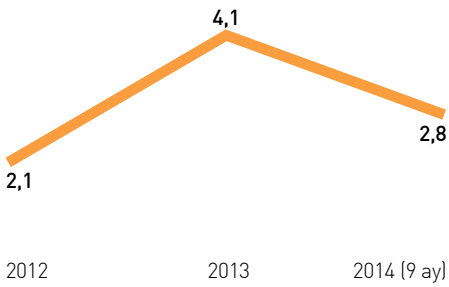


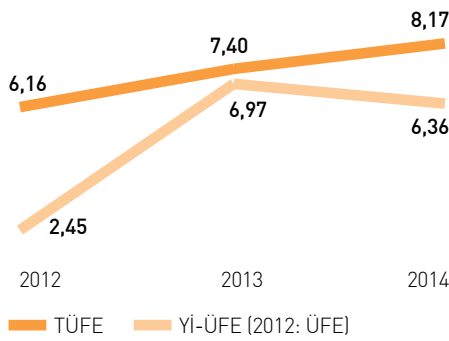
## 2014 YILINDA TÜRKİYE EKONOMİSİ VE SEKTÖR

# toplamda 3 milyon tona yaklaşan et üretimi

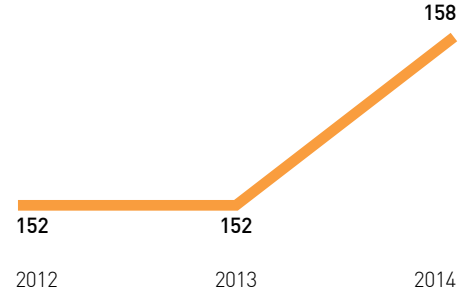
GSYH GELİŞME HIZI - SABİT FİYATLARLA (%)



ENFLASYON (%)



İHRACAT (MİLYAR ABD DOLARI)



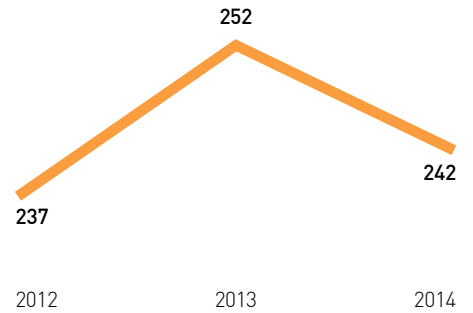
### TÜRKİYE EKONOMİSİ AZALAN BİR İVMEYLE BÜYÜMESİNİ SÜRDÜRÜMÜŞTÜR.

Türkiye ekonomisi 2014 yılında büyümede ivme kaybı yaşarken, bir önceki yıl %4,1 olarak gerçekleşen GSYH büyümesi, 2014'ün ilk dokuz ayında geçtiğimiz yılın aynı dönemine göre %2,8 olarak gerçekleşmiştir. Büyüme kompozisyonu, TL'deki değer kaybının da etkisiyle ihracat lehine değişmiştir. TCMB'nin faiz politikası ve BDDK'nın kredi/kredi kartı uygulamalarında getirdiği sınırlamalarla tüketim harcamalarının büyümeye katkısı giderek azalmıştır.

### TÜFE 2013 SEVİYESİNİN ÜZERİNDE GERÇEKLEŞMİŞTİR.

Üretici fiyat endeksindeki artış bir önceki yılın bir miktar altında gerçekleşirken, tüketici tarafında enflasyon bir önceki yıl seviyelerini aşmıştır. 2014 yılında, bir önceki yıl sonuna göre Yİ-ÜFE %6,36, TÜFE %8,17 oranında artış göstermiştir.

İTHALAT (MİLYAR ABD DOLARI)



### BÜYÜMEYE EN FAZLA KATKIYI İHRACAT YAPMIŞTIR.

2014 yıl sonu geçi verilerine göre ihracat 157,7 milyar ABD doları, ithalat ise 242,2 milyar ABD doları olarak kaydedilirken, dış ticaret açığı %15,4 azalışla 84,5 milyar ABD dolarına gerilemiştir. İhracatın ithalatı karşılama oranı 4,8 yüzde puan yükselerek %65,1'e çıkmıştır.

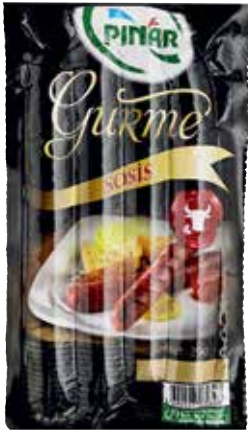
Cari açık, 2014 yılında bir önceki yıla göre %29 azalarak 45,8 milyar ABD dolarına gerilemiştir.



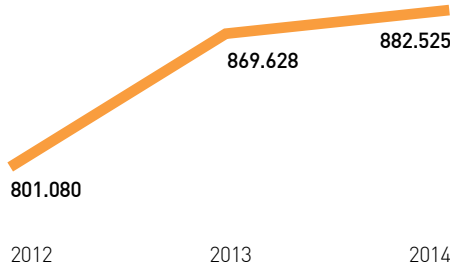
## HAYVANCILIK VE ET ÜRÜNLERİ SEKTÖRÜ

# 1 milyon

2014 YILINDA TÜRKİYE'DE TOPLAM KIRMIZI ET ÜRETİMİ 1 MİLYON TON EŞİĞİNİ AŞMIŞTIR.

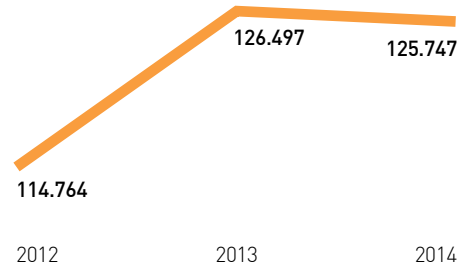


TÜRKİYE'DE KIRMIZI ET ÜRETİM MİKTARI (BÜYÜKBAŞ-BİN TON)



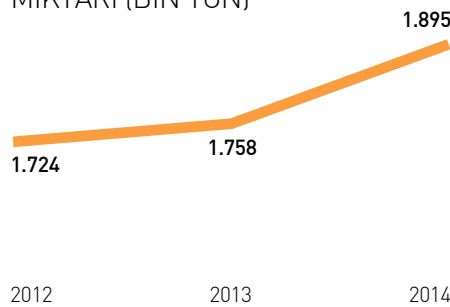
BÜYÜKBAŞ KIRMIZI ET ÜRETİMİ 2014 YILINDA %1,5'LİK ARTIŞLA 882.525 BİN TONA ULAŞMIŞTIR.

TÜRKİYE'DE KIRMIZI ET ÜRETİM MİKTARI (KÜÇÜKBAŞ-BİN TON)



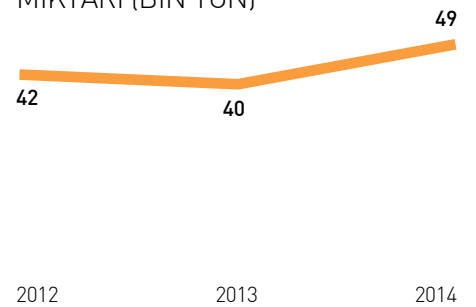
%0,6 ORANINDA AZALAN KÜÇÜKBAŞ KIRMIZI ET ÜRETİMİ 125.747 BİN TON OLMUŞTUR.

TÜRKİYE'DE TAVUK ETİ ÜRETİM MİKTARI (BİN TON)



TAVUK ETİ ÜRETİMİ %7,8 ORANINDA ARTARAK 1.895 TONA YÜKSELMİŞTİR.

TÜRKİYE'DE HİNDİ ETİ ÜRETİM MİKTARI (BİN TON)



2014 YILINDA 49 BİN TONA ULAŞAN HİNDİ ETİ ÜRETİMİNDEKİ ARTIŞ ORANI %22,8'DİR.